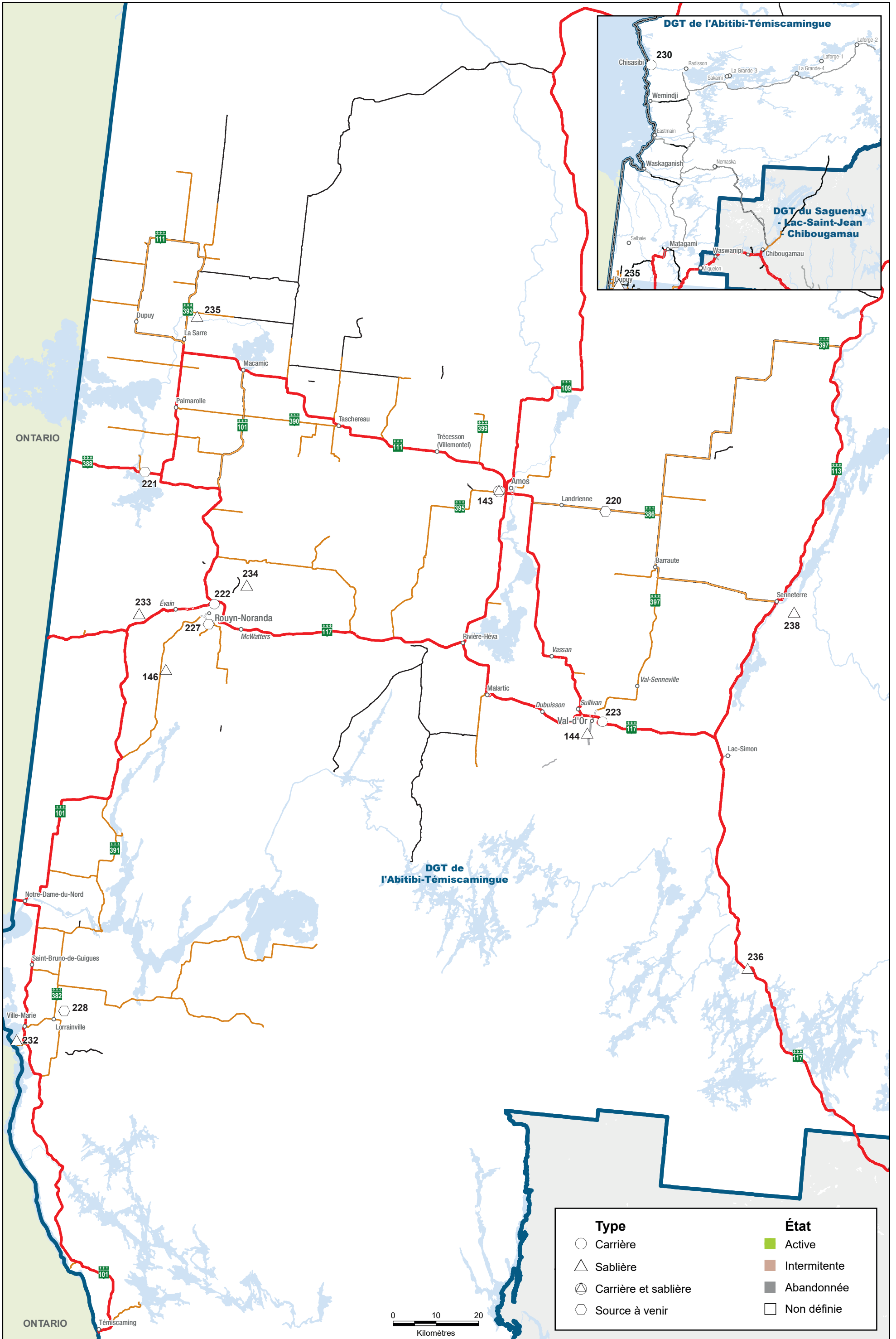


# Carrières et Sablières susceptibles de servir à la fabrication de l'enrobé bitumineux

Direction générale territoriale de l'Abitibi-Témiscamingue



Identifiant	Source	Type	Substance	Nom du site	Adresse	Ville
143	5873-0186	Carrière / Sablière	Basalte	Banc Amos 2005-01	1675, route de l'Aéroport	Amos
144	5871-0154	Sablière	Andésite (g. rég.) ; Wacke (g. gén.)	Banc Val d'Or 2005-02	1155, boulevard Barette	Val-d'Or
146	5872-0002	Sablière	Wacke (g. rég.) ; Paragneiss (g.gén.)	Banc Beaudry 2005-05	Chemin des Courses	Rouyn-Noranda
220		Source à venir	Andésite (g. rég.) ; basalte (g. gén.)		Route 386 Est	Landrienne
221		Source à venir	Basalte		Route 388	Rapide-Daniseur
222	9107-0088	Carrière	Rhyolite (g.rég.) ; Tonalite (g.gén.)	Carrière Noranda	201, avenue Marcel-Baril	Rouyn-Noranda
223		Carrière	Diorite (g. rég.) ; Basalte (g. gén.)		188, rue Frank-O'Connell	Val-d'Or
227		Source à venir	Tuf (g. rég.) ; Basalte (g. gén.)		917, avenue de Granada	Rouyn-Noranda
228		Source à venir	Tonalite (g.gén ; g. rég.)		Chemin des 7e-et-1er-Rangs	Lorrainville
230		Carrière	Monzonite (g.gén ; g. rég.)		Chemin de Chisasibi	Chisasibi
232	5875-0092	Sablière			Chemin de la Pointe-des-Cèdres	Duhamel-Ouest
233	5872-0045	Sablière	Syénite porphyrique (g. rég.) ; Monzonite (g. gén.)		Boulevard Rideau	Rouyn-Noranda
234	5872-0077	Sablière	Rhyolite (g. gén.) ; Andésite (g. rég.)		Rue Perreault Est	Rouyn-Noranda
235	5874-0077	Sablière	Basalte (g. gén. ) ; Andésite (g. rég.)		Jonction 10e-et-1er Rang Est, 1er-et-10e Rang Ouest	La Sarre
236	5871-0012	Sablière	Paragneiss		km 422, route 117	Réservoir-Dozois
238	5871-0105	Sablière	Granite (g. gén.) ; granodiorite (g.rég.)		Chemin du Parc-Industriel	Senneterre

Note : g. rég. = géologie régionale  
g. gén. = géologie générale