

Chaussée (VPCVD00-440145-00081)

2020-03-02 20:53

Informations

No Anomalie: VPCVD00-440145-00081	Statut: Historique
RTSS début: 00116-01-180-000D (1409)	
RTSS fin: - (0)	
Municipalité: Saint-Bruno-de-Montarville	
CS: Dir. du soutien à l'entretien courant	
P/S: 6325 - Surfaces de roulement des chaussées souples, rigides et mixtes incluant les accotements en matériaux non granulaires	

Détails

Revêtement: Enrobé bitumineux
Problème: Trou
Emplacement: Autre
Emplacement: Voie de droite

Date

Date du relevé: 2020-03-02 20:53	(spratt)
Prise en charge: 2020-03-05 08:53	(shuneault)
Fin: 2020-03-05 08:53	(shuneault)

Statut

Correction: Temporaire	Congestion: Non
Prioritaire: Oui	Lieux Sécurisé: Oui
Plainte: Oui	Bris d'entrepreneur: Non
Fermeture: Partielle	Domage à un tiers: Oui
Communication: Chef d'équipe, MTQ, CDT	
# Requête CDT M--200302-0417	

Télémesure

Température extérieure: -	Température surface: -
Taux humidité: -	

Suivi

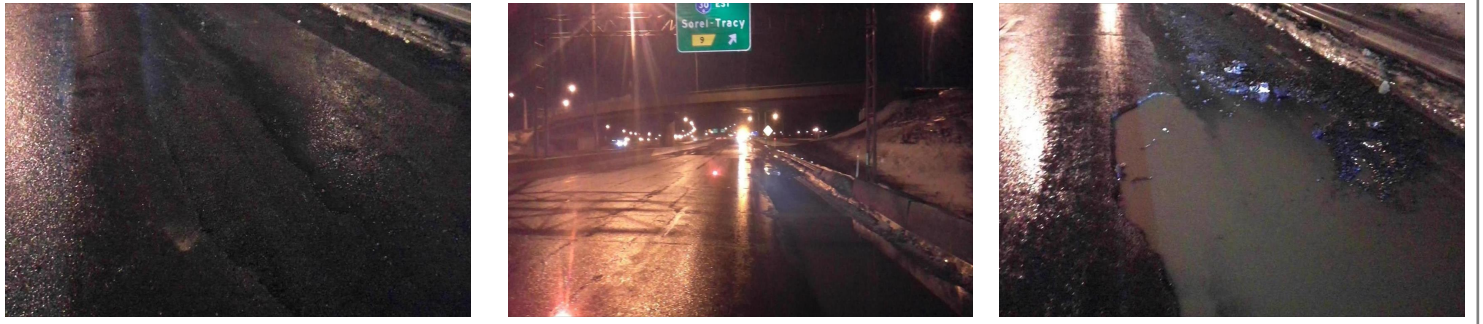
Mémo

116 est avant la 30 multiple crevaison 5 usagers crevaison demander SPAL Laberge sur place communiquer avec hyvernal M, Boutin pour envoyer Bricon pour faire saignier pour evacuer eau va proceder a la reparation par la suite voir photos merci Réparation 14 Sac de Cool Mix assister M, Imbeaut

Chaussée (VPCVD00-440145-00081)

2020-03-02 20:53

Photo (3)



Localisation de l'anomalie

