



Reconstruction du chemin de fer Québec Central entre Vallée-Jonction et Thetford Mines

SÉANCE D'INFORMATION PUBLIQUE À THETFORD MINES

12 septembre 2023

Plan de la présentation

- Contexte
- Description du projet
 - Objectifs du projet
 - Suivi du projet
- Travaux à réaliser
- Retombées du projet
- Mesures de protection et d'atténuation
- Sécurité ferroviaire
- Nous joindre
- Période de questions



Chemin de fer Québec Central

HISTORIQUE

3

1869 : Construction du Chemin de fer Québec Central (CFQC)

2019 : Annonce du projet de réhabilitation du CFQC jusqu'à Thetford Mines

2023 : 13 mars
Investissement de 106 M\$ pour le lancement des travaux préparatoires

28 juin

Investissement de 334 M\$ pour amorcer la réhabilitation complète

2025 : Mise en service complète des quatre tronçons ferroviaires

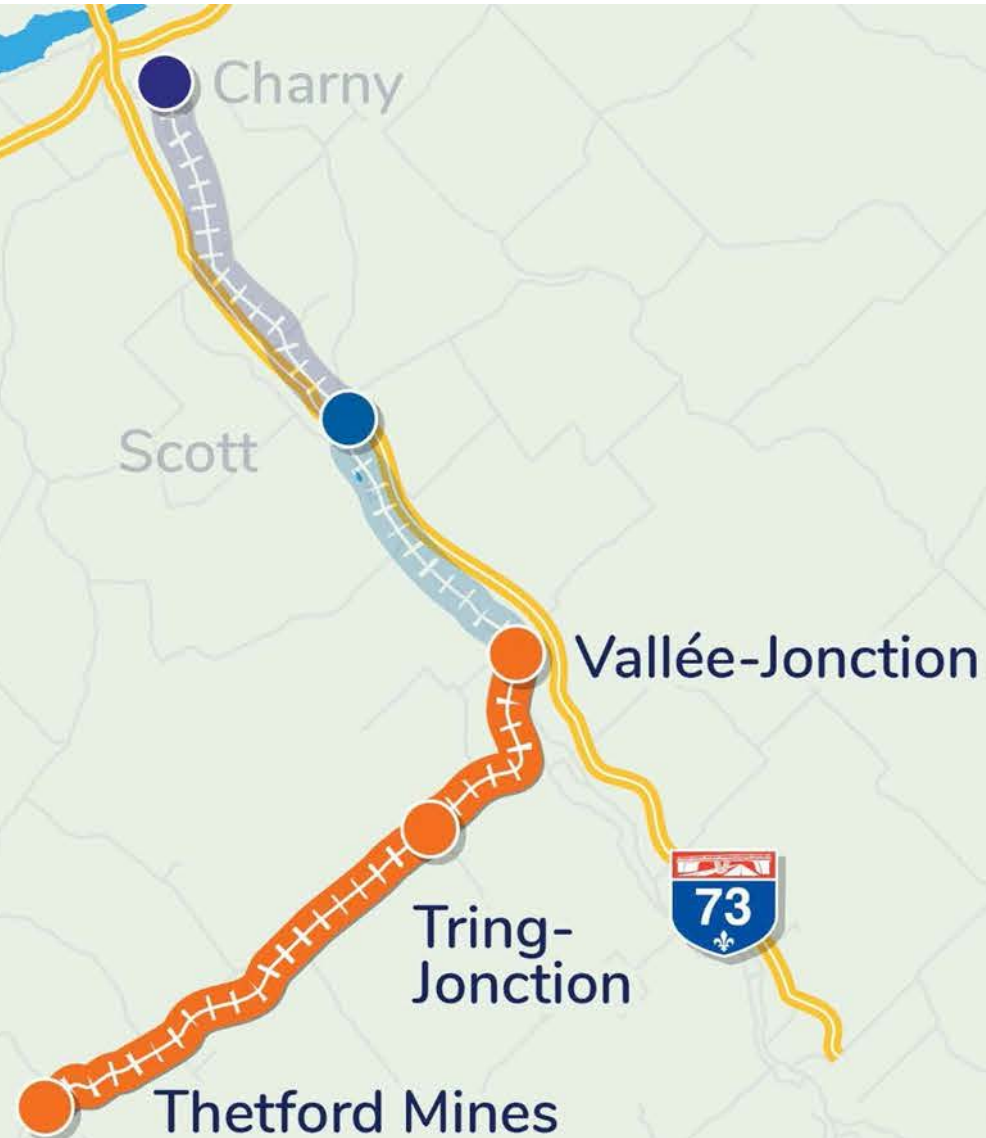


Chemin de fer Québec Central

DESCRIPTION DU PROJET

4

- ✓ La reconstruction complète ou partielle de **17 ponts ferroviaires**
- ✓ Le remplacement des rails (58 km)
- ✓ Le remplacement des traverses
- ✓ Le remplacement de **102 ponceaux**
- ✓ La réfection de **40 passages à niveau publics**



Chemin de fer Québec Central

OBJECTIFS DU PROJET

- ✓ Stimuler le **développement régional** avec un tronçon ferroviaire performant
- ✓ Assurer aux usagers des **infrastructures ferroviaires sécuritaires**
- ✓ **Diminuer la pression** qui s'exerce sur le réseau routier
- ✓ Offrir une **autre solution de transport** aux entreprises
- ✓ **Diminuer les émissions de gaz à effet de serre** par un transfert modal du transport routier vers le transport ferroviaire

Démarche de consultation en continu

SUIVI DU PROJET

6

Rencontres régulières des bureaux de suivi :

1. Comité des élus
2. Comité de réhabilitation et des opérations auprès des entreprises

OBJECTIFS DE LA DÉMARCHE

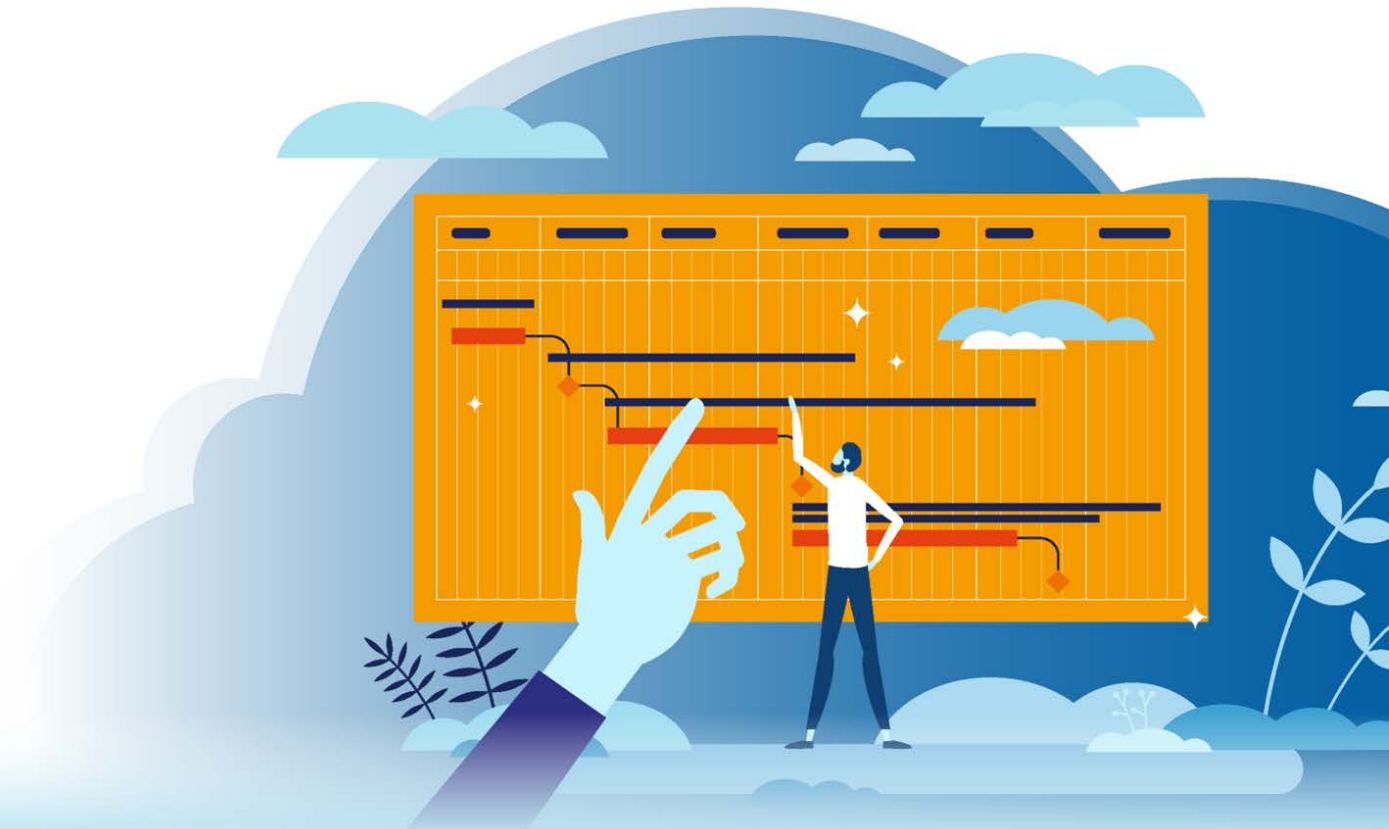
- ✓ Présenter l'avancement de la conception du projet
- ✓ Déterminer les mesures d'atténuation
- ✓ Enrichir la compréhension des enjeux du milieu
- ✓ Brosser un portrait des préoccupations
- ✓ Assurer l'élaboration d'un projet qui répond aux besoins des partenaires



Travaux à réaliser

PHASES DES TRAVAUX

1. Démantèlement de la voie ferrée
2. Reconstruction de ponts ferroviaires et de ponceaux
3. Reconstruction de la voie ferrée
 - Reconstruction du triangle de virage
4. Réfection des passages à niveau publics



Démantèlement de la voie ferrée

PREMIÈRE PHASE DES TRAVAUX

- ✓ Travaux planifiés de l'été à l'automne 2023 (durée de 8 semaines)
- ✓ Retrait de l'ensemble des rails sur les tronçons 3 et 4 (58 km)
- ✓ Nivellement de la plateforme



Entraves à la circulation **temporaires** et **occasionnelles** pour le passage de la machinerie lourde



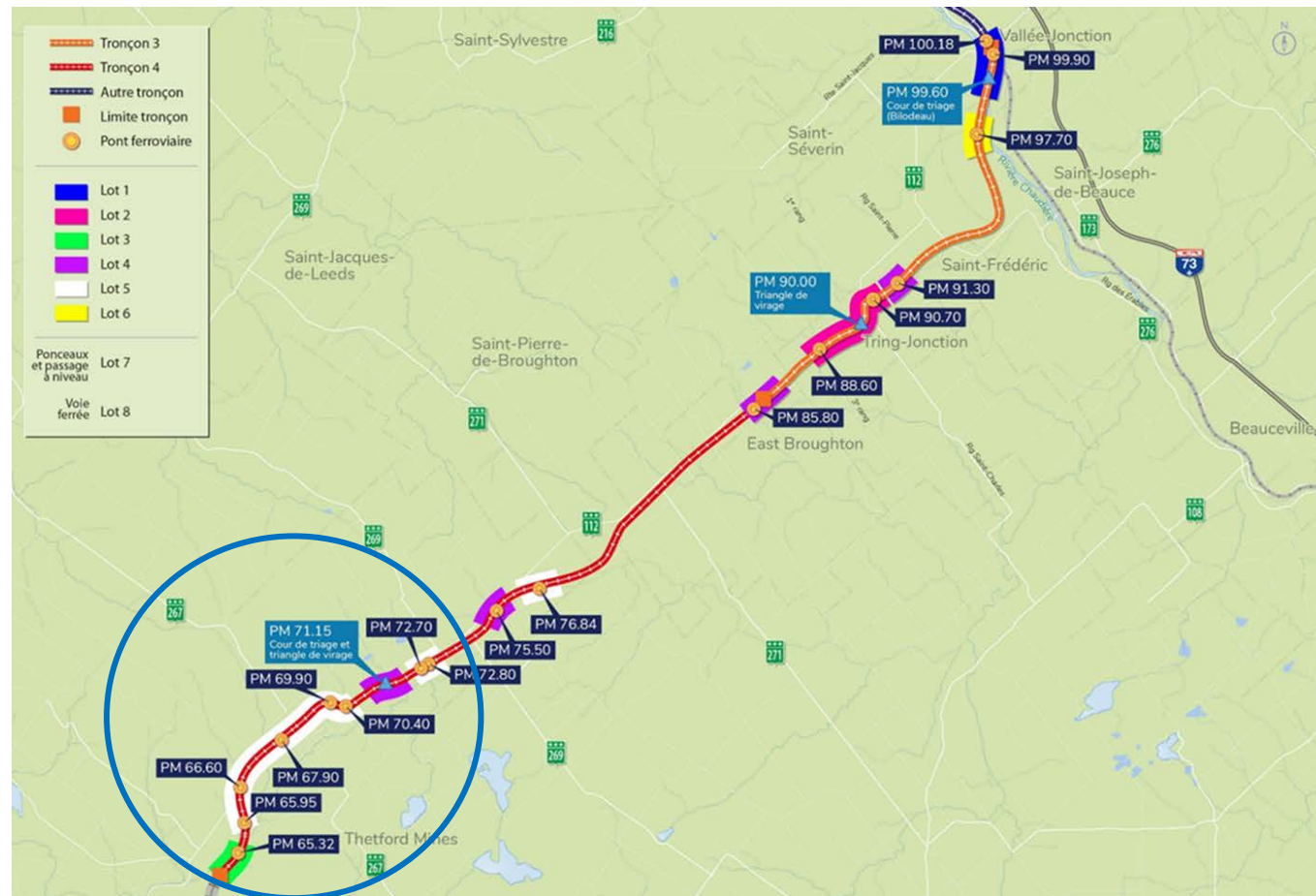
Reconstruction de structures ferroviaires

DEUXIÈME PHASE DES TRAVAUX

- ✓ Travaux prévus en 2024
- ✓ Remise en état de huit ponts et ponceaux ferroviaires
- ✓ Bonification de la pérennité et de la sécurité des structures



Aucune entrave à la circulation n'est prévue.



Reconstruction de structures ferroviaires

APERÇU DES STRUCTURES ACTUELLES



Au-dessus de la rivière Blanche



Au-dessus de la rivière Blanche



Au-dessus du ruisseau Madore



Au-dessus de la rivière Prévost-Gilbert



Au-dessus du ruisseau de l'Aqueduc



Au-dessus du ruisseau Gingras



Au-dessus du ruisseau Lessard



Au-dessus de la rivière Bécancour

Reconstruction de structures ferroviaires

EXEMPLE DE PORTIQUE EN BÉTON



Reconstruction de la voie ferrée

TROISIÈME PHASE DES TRAVAUX

- ✓ Travaux prévus en 2025
- ✓ Remise en état des rails sur les tronçons 3 et 4 (58 km)
- ✓ Aménagement de passages pour la machinerie lourde des terres agricoles touchées par la voie ferrée

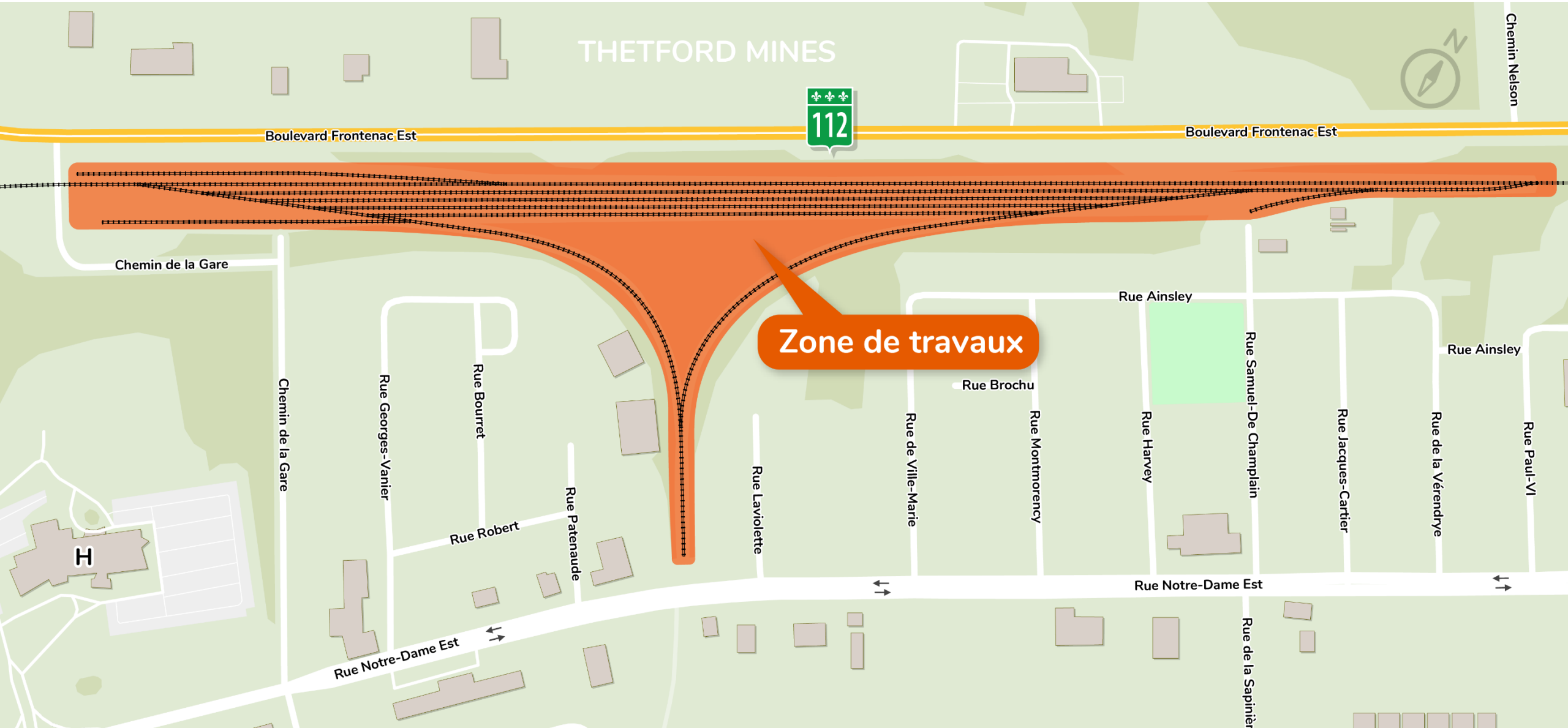


Entraves à la circulation **temporaires** et **occasionnelles**



Reconstruction du triangle de virage

TROISIÈME PHASE DES TRAVAUX (SUITE)



Réfection des passages à niveau publics

QUATRIÈME PHASE DES TRAVAUX

14

- ✓ Travaux prévus en 2025
- ✓ Une **analyse de sécurité** des passages à niveau est en cours afin de préciser les besoins et les enjeux de chacun des passages.
 - Le rapport attendu cet automne comprendra des stratégies pour améliorer la sécurité des usagers.



Les entraves potentiellement requises sont de la **circulation en alternance** ou des **fermetures temporaires** de la route.

Retombées économiques

ÉTUDE DE POTENTIEL COMMERCIAL

15

- ✓ Retombées totales d'environ 250 M\$ sur le PIB durant la phase de construction
- ✓ Amélioration de la productivité des entreprises
- ✓ Création d'environ 1 100 emplois pendant la période des travaux
- ✓ Hausse des exportations nettes de 40 M\$
- ✓ Effet durable de 50 M\$ sur le PIB après la réalisation des travaux



Retombées environnementales

GAINS ENVIRONNEMENTAUX DU PROJET

16

- ✓ Amélioration de l'ouverture hydraulique de plusieurs ponts et ponceaux
- ✓ Décontamination de sols dans plusieurs secteurs
- ✓ Réduction de l'empiètement dans les milieux humides et hydriques



Suivi environnemental

EXEMPLE D'AMÉLIORATION HYDRAULIQUE



Pont au-dessus de la rivière Cliche,
à Saint-Joseph-des-Érables

Structure projetée
(pont au-dessus de la rivière Bélair, à Vallée-Jonction)

Mesures de protection et d'atténuation

MAINTIEN DE LA QUALITÉ DE VIE

18

- Préconisation de la cohabitation avec les **sentiers de véhicules hors route et des pistes cyclables**
- Respect des plus hauts standards en terme de **sécurité**
- **Plan d'action pour la décontamination des sols** en collaboration avec la Direction de santé publique du CISSS-CA
 - Des mesures de protection seront mises sur pied afin de protéger les travailleurs et la population.

Sécurité ferroviaire

MESURES ET RÉGLEMENTATIONS

19

Mesures de conception :

- ✓ Conception répondant aux nouvelles normes de sécurité ferroviaire
- ✓ Études de sécurité réalisées en amont de la mise en service (vérifications et simulations)
- ✓ Installation de barrières physiques

Mesures de sensibilisation :

- ✓ Sensibilisation du public aux risques d'intrusion et à la sécurité ferroviaire
- ✓ Installation de panneaux de signalisation

Savais-tu
qu'il y a de nouvelles activités ferroviaires
sur le chemin de fer
dans Chaudière-Appalaches?



Tu ne voudrais pas
te mettre en danger.
Éloigne-toi des voies ferrées.

Votre gouvernement Québec

Sécurité ferroviaire

MESURES ET RÉGLEMENTATIONS (SUITE)

20

Mesures d'exploitation :

- ✓ Réglementation stricte d'exploitation ferroviaire
- ✓ Surveillance accrue du réseau ferroviaire par le Ministère
- ✓ Sifflement des trains pour annoncer leur arrivée à un passage à niveau public
- ✓ Limite de vitesse à respecter





Questions