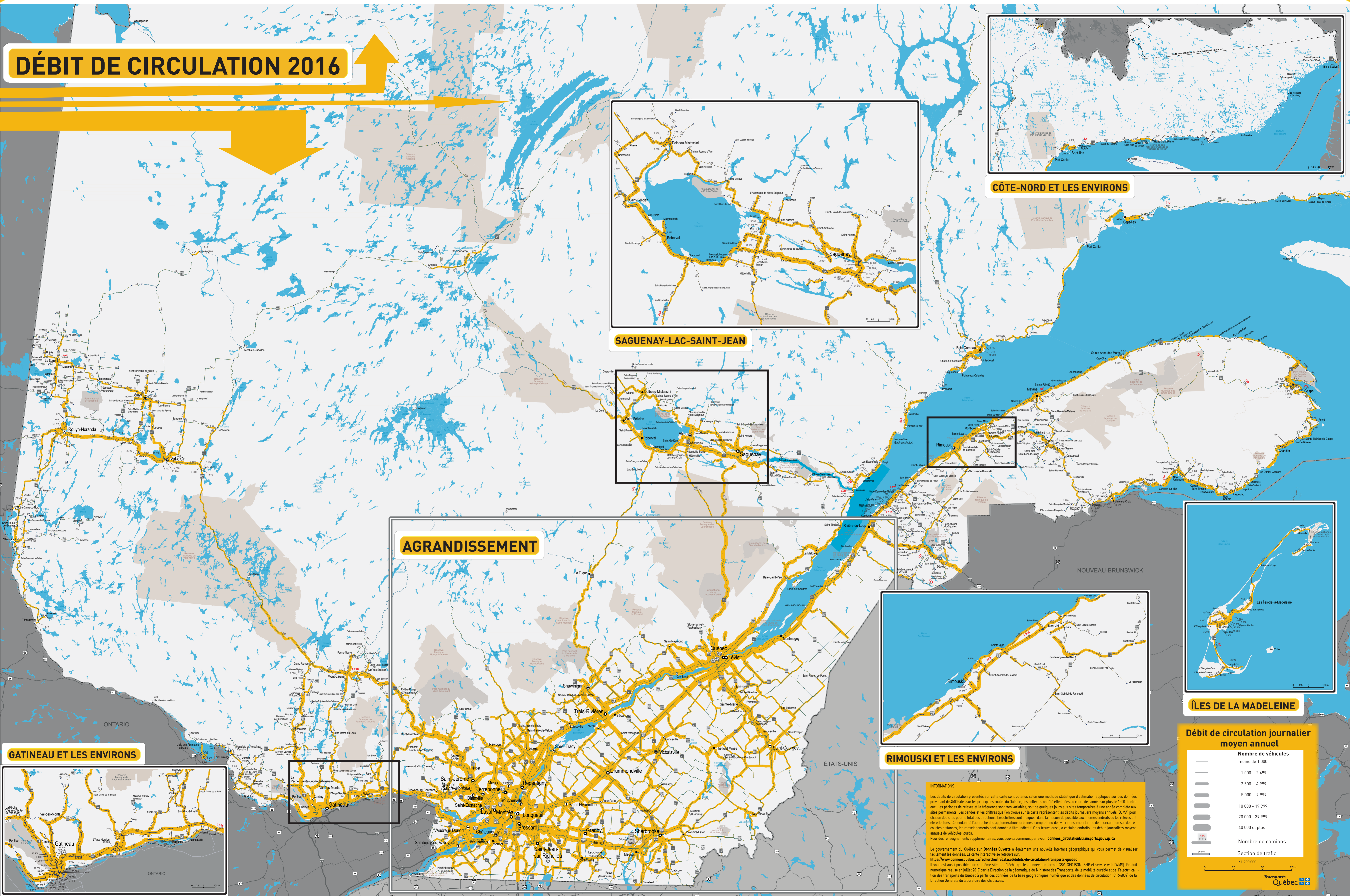


# DÉBIT DE CIRCULATION 2016

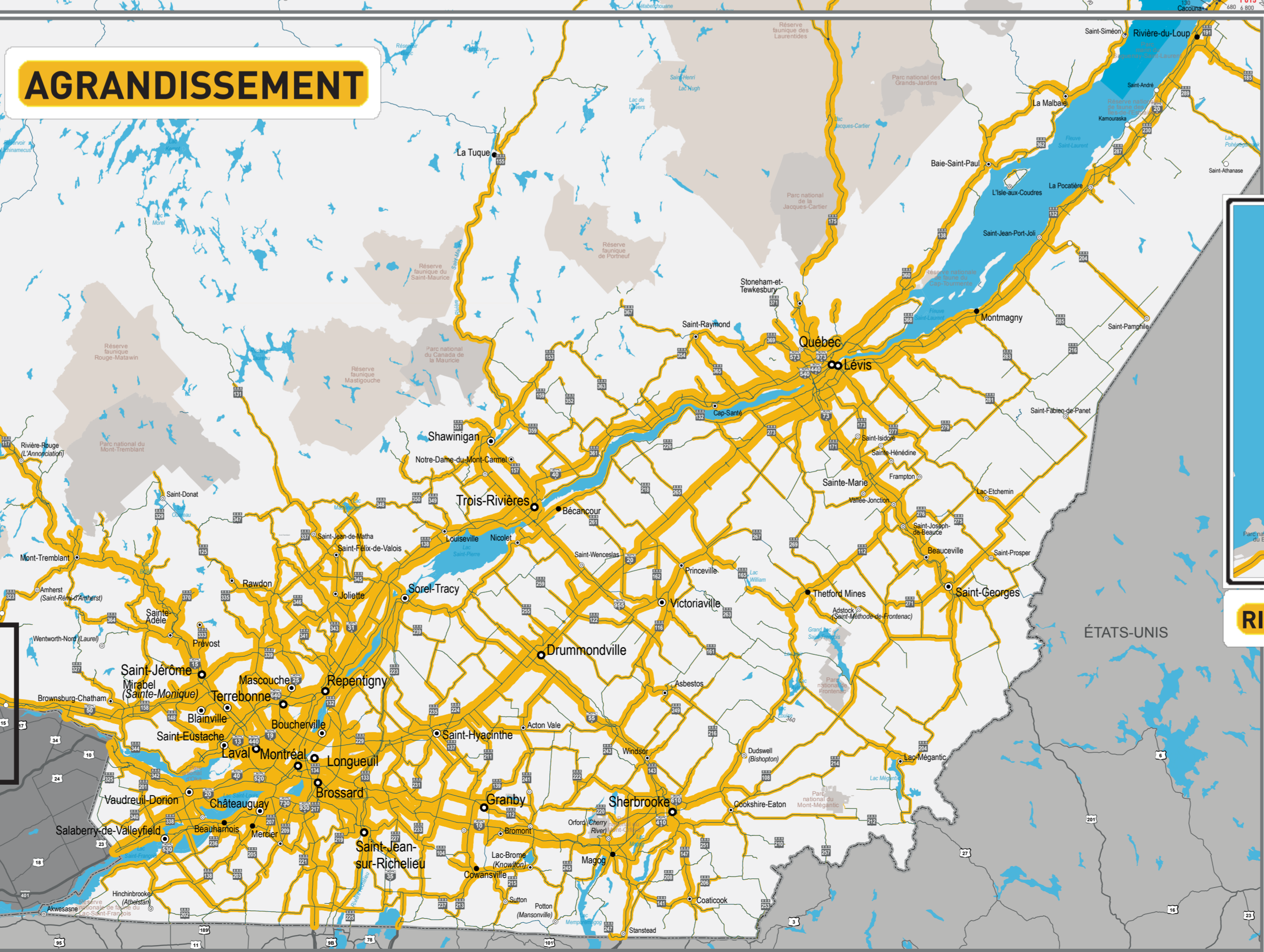


CÔTE-NORD ET LES ENVIRONS

SAGUENAY-LAC-SAINT-JEAN



AGRANDISSEMENT



Rimouski



RIMOUSKI ET LES ENVIRONS



ÎLES DE LA MADELINE

GATINEAU ET LES ENVIRONS



**INFORMATIONS**

Les débits de circulation présentés sur cette carte sont obtenus selon une méthode statistique d'estimation appliquée sur des données provenant de 4500 sites sur les principales routes du Québec, des collectes ont été effectuées au cours de l'année sur plus de 1500 d'entre eux. Les périodes de relevés et la fréquence sont très variables, soit de quelques jours aux sites temporaires à une année complète aux sites permanents. Les bandes et les chiffres que l'on trouve sur la carte représentent les débits journaliers moyens annuels (DJMA) pour chacun des sites pour le total des directions. Les chiffres sont indiqués, dans la mesure du possible, aux mêmes endroits où les relevés ont été effectués. Cependant, à l'approche des agglomérations urbaines, compte tenu des variations importantes de la circulation sur de très courtes distances, les renseignements sont donnés à titre indicatif. On y trouve aussi, à certains endroits, les débits journaliers moyens annuels de véhicules lourds.

Pour des renseignements supplémentaires, vous pouvez communiquer avec : [donnees\\_circulation@transport.gouv.qc.ca](mailto:donnees_circulation@transport.gouv.qc.ca)

Le gouvernement du Québec sur [Données Ouverte](https://www.donneesquebec.ca/recherche/fr/donnees/debit-de-circulation-transport-quebec) a également une nouvelle interface géographique qui vous permet de visualiser facilement les données. La carte interactive se retrouve sur : <https://www.donneesquebec.ca/recherche/fr/donnees/debit-de-circulation-transport-quebec>

Il vous est aussi possible, sur ce même site, de télécharger les données en format CSV, BEDJON, SHP et service web (WMS). Produit numérique réalisé en juillet 2017 par la Direction de la géomatique du Ministère des Transports, de la mobilité durable et de l'électrification des transports du Québec à partir des données de la base géographique numérique et des données de circulation (CIR-6022) de la Direction Générale du laboratoire des chaussées.

## Débit de circulation journalier moyen annuel

