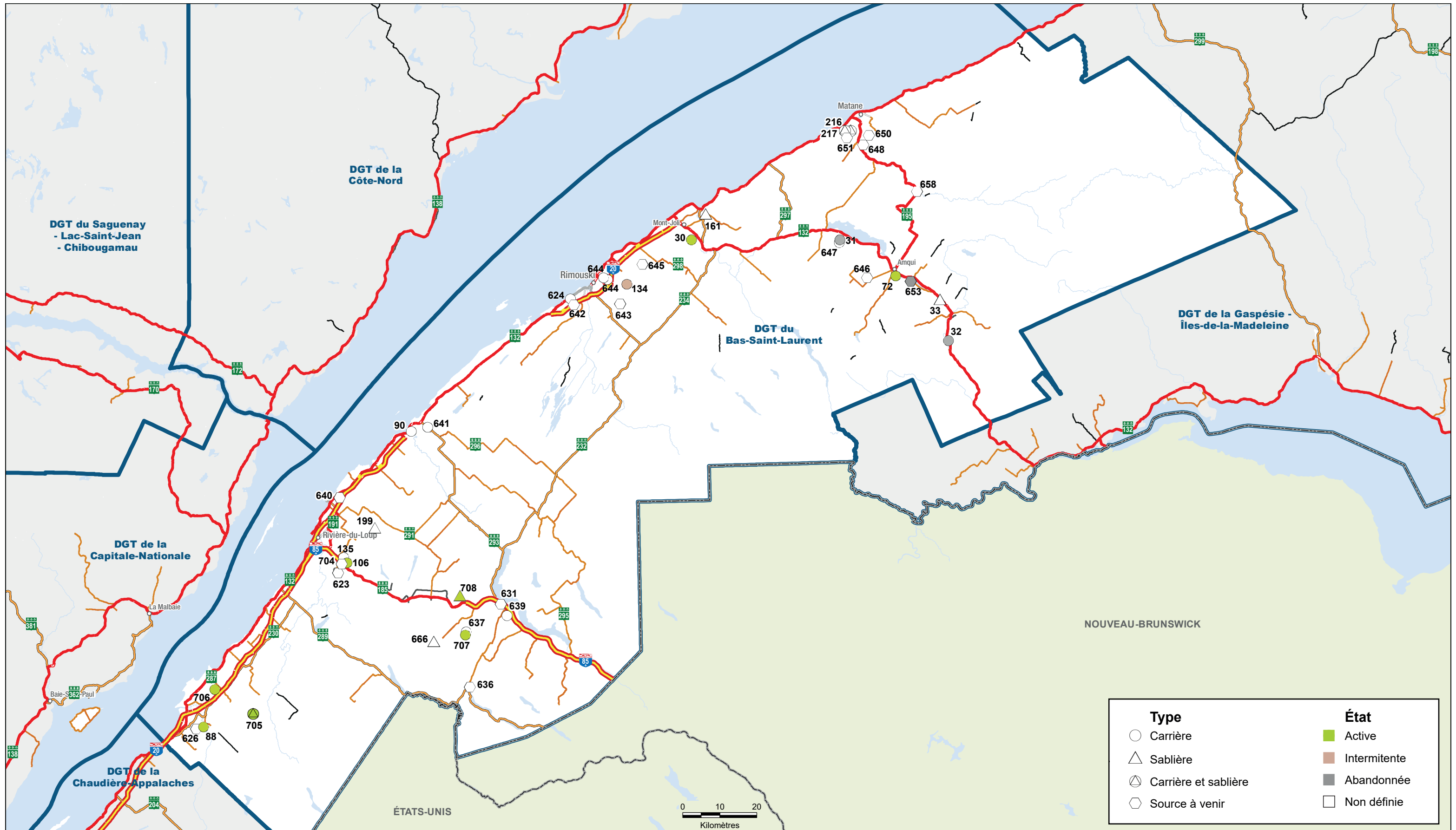


# Carrières et Sablières susceptibles de servir à la fabrication de l'enrobé bitumineux

## Direction générale territoriale du Bas-Saint-Laurent



identifiant	Source	Type	Substance	Nom du site	Adresse	Ville
30	3371-1519	Carrière	Grès et mudrock	Carrière DJL	5e Rang Ouest	Saint-Joseph-de-Lepage
31	3371-0017	Carrière	Mudrock	Carrière de Val-Brillant	2e Rang Ouest	Val-Brillant
32	3371-0075	Carrière	Grès	Gravière de Ste-Florence	Route 132	Sainte-Florence
33		Sablière	Grès (g. rég.) ; Mudrock (g. gén.)	Gravière Causapscal	Rang A	Causapscal
72	3371-0974	Carrière	Mudrock		341, Rue des Forges	Amqui
88	3473-0137	Carrière	Grès	Carrière La Pocatière	Chemin de la Montagne-Thiboutot	Saint-Pacôme
90	3373-0173	Carrière		Les Bétons Rivière-du-Loup (1980) inc.	95, R.R. 1 Ouest, G0L 4K0	Notre-Dame-des-Neiges
106		Carrière	Grès		Chemin de Rivière-Verte	Saint-Antonin
134		Carrière	Grès	Carrière St-Anaclet	4e Rang Ouest	Saint-Anaclet-de-Lessard
135		Carrière	Arénite quartzitique (g. rég.) ; Mudrock (g. gén.)	Carrière Rivière-du-Loup	Chemin de Rivière-Verte	Saint-Antonin
161	3371-0124	Sablière		Gravière Grand-Métis	2e Rang Ouest	Grand-Métis
199		Sablière			Lot 8, 3e Rang, G0L 2X0	Saint-Épiphanie
216	3375-0076	Carrière / Sablière	Mudstone laminé (g. rég.)	Pavex	2245, avenue du Phare Ouest, G4W 1V5	Matane
217	3375-0077	Carrière / Sablière	Mudrock (g. gén.) ; Orthoquartzite (g. gén.)	Pavex	2245, avenue du Phare Ouest	Matane
623	3373-0042	Source à venir	Arénite quartzitique (g. rég.) ; Mudrock (g. gén.)	Sintra	Rue du Couvent	Saint-Antonin
624	3371-0110	Carrière	Grès (g. rég.) ; Mudrock (g. gén.)	Sintra	1145, boulevard Saint-Germain	Rimouski
626	3374-0104	Source à venir	Arénite quartzitique (g. rég.) ; Mudrock (g. gén.)	Sintra	145, chemin de la Montagne Thiboutôt	Sainte-Anne-de-la-Pocatière
631		Source à venir	Mudrock (g. gén.) ; Mudslate (g. rég.)	Sintra	37, route des Érables	Témiscouata-sur-le-Lac
636	3374-0011	Source à venir	Mudstone (g. gén.) ; Mudslate (g. rég.)		36, rue St-Pierre	Rivière-Bloue
637	3372-0171	Carrière	1) Grès quartzitique (g. gén.) ; Basalte (g. rég.) 2) ; Grès quartzitique (g. gén.) ; Ardoise (g. rég.)		Chemin Beauséjour	Saint-Elzéar-de-Témiscouata
639	3372-0159	Carrière	Mudstone (g. gén.) ; Siltstone (g. rég.)		Route Transcanadienne	Témiscouata-sur-le-Lac
640	3373-0161	Source à venir	Mudrock (g. gén.) ; Mudslate (g. rég.)		Rue du Patrimoine	Cacouna
641	3373-0874	Carrière	Arénite quartzitique (g. rég.) ; Mudrock (g. gén.)	Carrières Dubé et Fils inc. (Les)	2e Rang Centre	Notre-Dame-des-Neiges
642	3371-0035	Source à venir	Mudrock (g. gén.) ; Grès (g. rég.)		Chemin de Lausanne	Rimouski
643	3371-0024	Source à venir	Mudrock (g. gén.) ; Mudslate (g. rég.)		Chemin de la Seigneurie Est	Rimouski
644	3371-0033	Carrière	Mudrock (g. gén.) ; Grès (g. rég.)	Pavex	330, avenue du Havre	Rimouski
645	3371-0034	Source à venir	Mudrock (g. gén.) ; Grès feldspathique (g. rég.)		3e Rang Ouest	Sainte-Luce
646	3371-0122	Source à venir	Calclutite argilo-silteux (g. rég.) ; Calcaire (g. rég.)		34, rang Couturval	Sainte-Érène
647	3371-0017	Carrière	Mudrock (g. gén.) ; Siltstone (g. rég.)		3e Rang	Val-Brillant
648	3375-0080	Source à venir	Grès		Route Antonio-Deschênes	Matane
650	3375-0108	Source à venir	Grès		Route 195	Matane
651	3375-0077	Source à venir	Mudstone laminé (g. rég.)		Route Durette	Matane
653	3371-0077	Source à venir			Rang Didier	Lac-au-Saumon
658	3371-0046	Source à venir	Arénite quartzitique (g. rég.) ; Mudrock (g. gén.)		Route 195	Saint-René-de-Matane
666	3372-0094	Sablière	Grès quartzitique (g. gén.) ; Ardoise (g. rég.)		Chemin Principal	Saint-Elzéar-de-Témiscouata
704	3373-0001	Source à venir		Les Carrières Dubé et fils inc.	251, Rue du Carrefour	Saint-Antonin
705	3374-0026	Carrière et sablière		Banc Garon	Lots 5 426 951, 5 269 961	Mont-Carmel
706	3374-5344	Carrière		Carrière St-Philippe	Lot 4 459 833	Saint-Philippe-de-Néri
707	3372-3523	Carrière		Carrière BML	Rang 5 / Lots 38 et 39	Saint-Elzéar-de-Témiscouata
708	3372-5103	Sablière		Banc Patoine	Lot 6 254 236	Saint-Louis-du-Ha! Ha!

Note : g. rég. = géologie régionale  
g. gén. = géologie générale