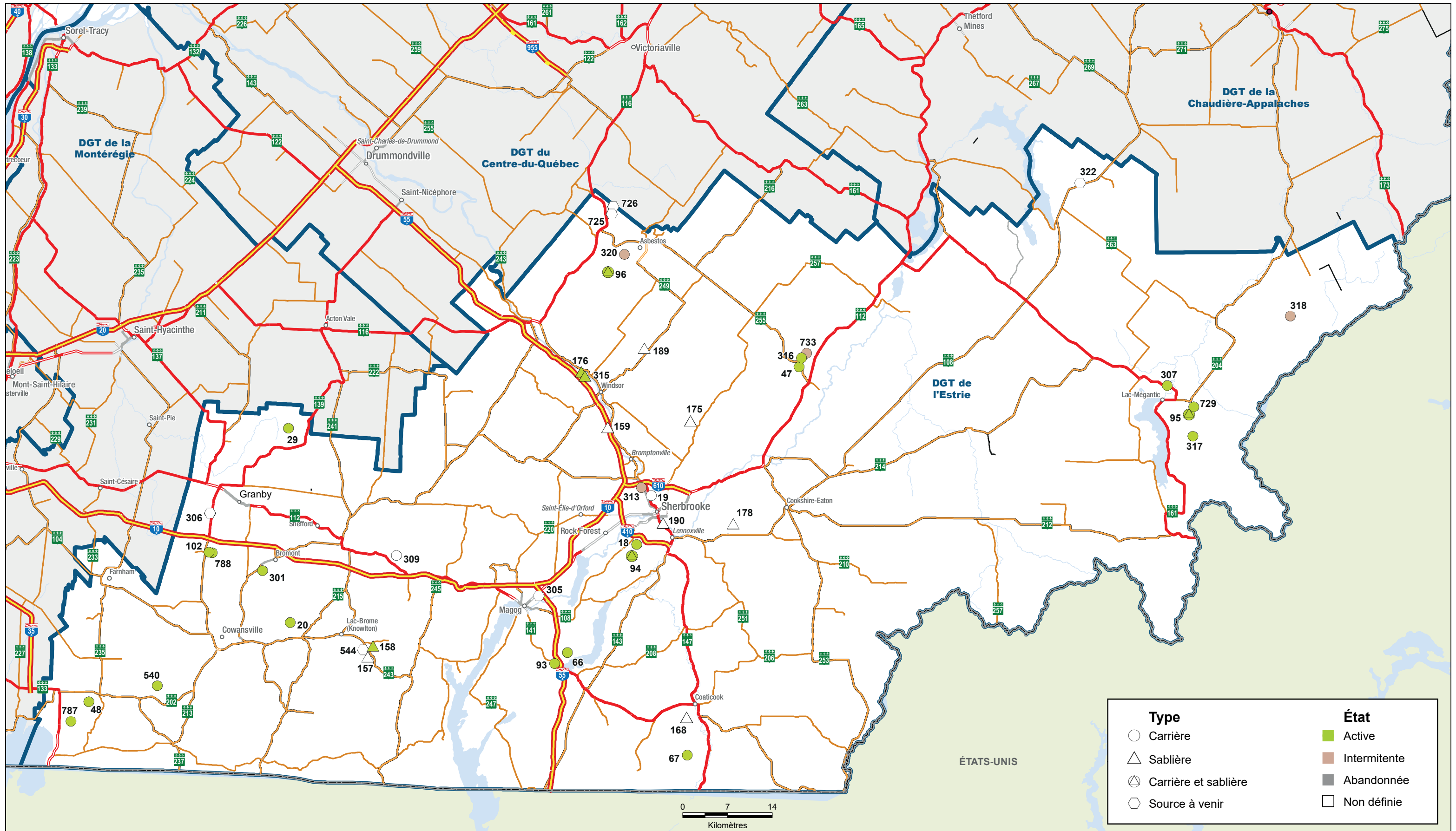


Carrières et Sablières susceptibles de servir à la fabrication de l'enrobé bitumineux

Direction générale territoriale de l'Estrie



Sources: Direction de la qualification des produits, de l'approvisionnement et des opérations contractuelles centralisées, février 2021
Réalisation: Direction de la géomatique, février 2021

identifiant	Source	Type	Substance	Nom du site	Adresse	Ville
18	5775-0005	Carrière	Roches volcaniques felsiques: basalte	Carrière Bel Horizon	2300, chemin Bel-Horizon	Hatley
19	5773-0010	Carrière	Shale	Gravière St-François (1990) inc.	1825, rue Saint-François Nord	Sherbrooke
20	5373-0007	Carrière	Grès et mudrock	Carrière Iron Hill	100, chemin d'Iron Hill	Lac-Brome
29	5373-0034	Carrière	Grès	Carrière Roxton Pond	857, 4e rang de Roxton	Roxton Pond
47	5772-0050	Carrière	Calcaire	Usine de Marbleton	Route 255 Nord	Dudswell
48	5373-0021	Carrière	Calcaire	Usine de Bedford	1015, chemin de la Carrière	Bedford
66	5775-0032	Carrière	Mudrock et grès	Carrière McConnell	Chemin Bacon	Sainte-Catherine-de-Hatley
67	5775-0075	Carrière	Grès et calcaire	Carrière Custeau	8, chemin Beloin	Coaticook
93	5773-0052	Carrière	Grès et mudrock	Carrière Ayer's Cliff	Chemin de la Colline-Bunker	Sainte-Catherine-de-Hatley
94	5775-0003	Carrière / Sablière	Roches volcaniques mafiques (basalte)	Carrière Dunant	3800, chemin Dunant	Hatley
95	5771-0078	Carrière / Sablière	Grès et mudrock	Carrière Frontenac	3266, 3e Rang	Frontenac
96	5774-0054	Carrière / Sablière	Roches volcaniques mafiques (basalte)	Carrière Shipton	240, chemin des Canadiens	Danville
102	5373-0031	Carrière	Grès	Carrière St-Alphonse	101, rue de la Sintra	Saint-Alphonse-de-Granby
157	5373-0004	Sablière	Phyllade. Schiste		Chemin Bolton Pass	Bolton-Ouest
158	5373-0003	Sablière	Phyllade. Schiste	Sablière Zawistowski	Chemin Bolton Pass	Bolton-Ouest
159	5774-0014	Sablière	Schiste ardoisier	Gravière Côté	Chemin de la Rivière	Saint-François-Xavier-de-Brompton
168	5773-0021	Sablière	Mudrock	Banc Giroux	Jonction Chemin Néron, rue Bachand	Coaticook
175	5774-0001	Sablière	Schiste ardoisier	Banc Vigneux (Stoke)	6e Rang Ouest	Stoke
176	5774-0075	Sablière		Banc Windsor	11, chemin de la Rivière	Saint-François-Xavier-de-Brompton
178	5772-0042	Sablière	Calcaire	Gravière Sandhill	523, chemin Labonté	Cookshire-Eaton
189		Sablière			7e Rang	Saint-Claude
190		Sablière			1105, rue Talbot	Sherbrooke
301	5373-0001	Carrière	Cornéenne	Carrière de Bromont	2, chemin des Carrières	Bromont
305	5775-0032	Source à venir			2150, rue Tanguay	Magog
306		Source à venir			1103, rue Bousquet	Granby
307		Carrière	Grès et mudrock		4799, rue Boulet	Lac-Mégantic
309	5773-0049	Carrière	Marbre cristalin et mudrock		700, chemin des Carrières	Stukely-Sud
313	5773-0013	Carrière	Grès et mudrock		Boulevard Queen-Victoria	Sherbrooke
315	5774-0036	Sablière	Ardoise et phyllade	Banc Côté	63, chemin de la Rivière	Saint-François-Xavier-de-Brompton
316	5772-0050	Carrière	Calcaire		Rue Principale Ouest	Dudswell
317	5771-0123	Carrière		Carrière Therrien	3e Rang	Frontenac
318	5771-0084	Carrière	Mudrock		9e Rang	Saint-Ludger
320	5774-0066	Carrière	Gabbro	Carrière Burbank	225, chemin Saint-Georges Nord	Asbestos
322	5771-0096	Source à venir	Mudrock et grès		Route 108	Lambton
540	5774-0055	Carrière	Mudrock	Carrière Dunham	1319, Chemin Maska	Dunham
544	5373-0002	Source à venir	Phyllade		Chemin Fuller	Bolton-Ouest
725	5774-0032	Source à venir	Phyllade		Chemin Tremblay	Danville
726		Source à venir			Chemin Castlebar	Danville
729	5771-0042	Carrière	Grès	Banc Berthier	3153, 3e rang	Frontenac
733	5772-0050	Carrière	Calcaire		303, rue Principale Ouest	Dudswell
787	6271-8888	Carrière		Carrière DM Choquette	319, rang Saint-Henri	Stanbridge Station
788	6271-0031	Carrière		Carrière Sintra	101, rue de la Sintra	Saint-Alphonse-de-Granby

Note : g. rég. = géologie régionale
g. gén. = géologie générale