

LOT: 260 PTIE
TERRAIN À ÊTRE RÉTROCÉDÉ

Propriétaire: Gouvernement du Canada

Décret provincial N°438-78,1978-02-16
Décret fédéral N°P.C.1978-2738,1978-08-30
Insc.: 25 520 (1978-11-02)

Ratt.: 86KSJ25 à 1: 265°38'25", 295,73

DE	A	GISEMENT	DISTANCE (m)
1	2	221°34'54"	12,83
2	20	Ligne sinuéeuse Corde: 235°20'47" Corde: 84,10	99,87
20	21	316°17'00"	3,35
21	22	41°40'08"	31,28
22	23	Corde: 38°04'50" Corde: 56,37 R: 450,31 A: 56,40	56,37
23	1	117°30'46"	27,56

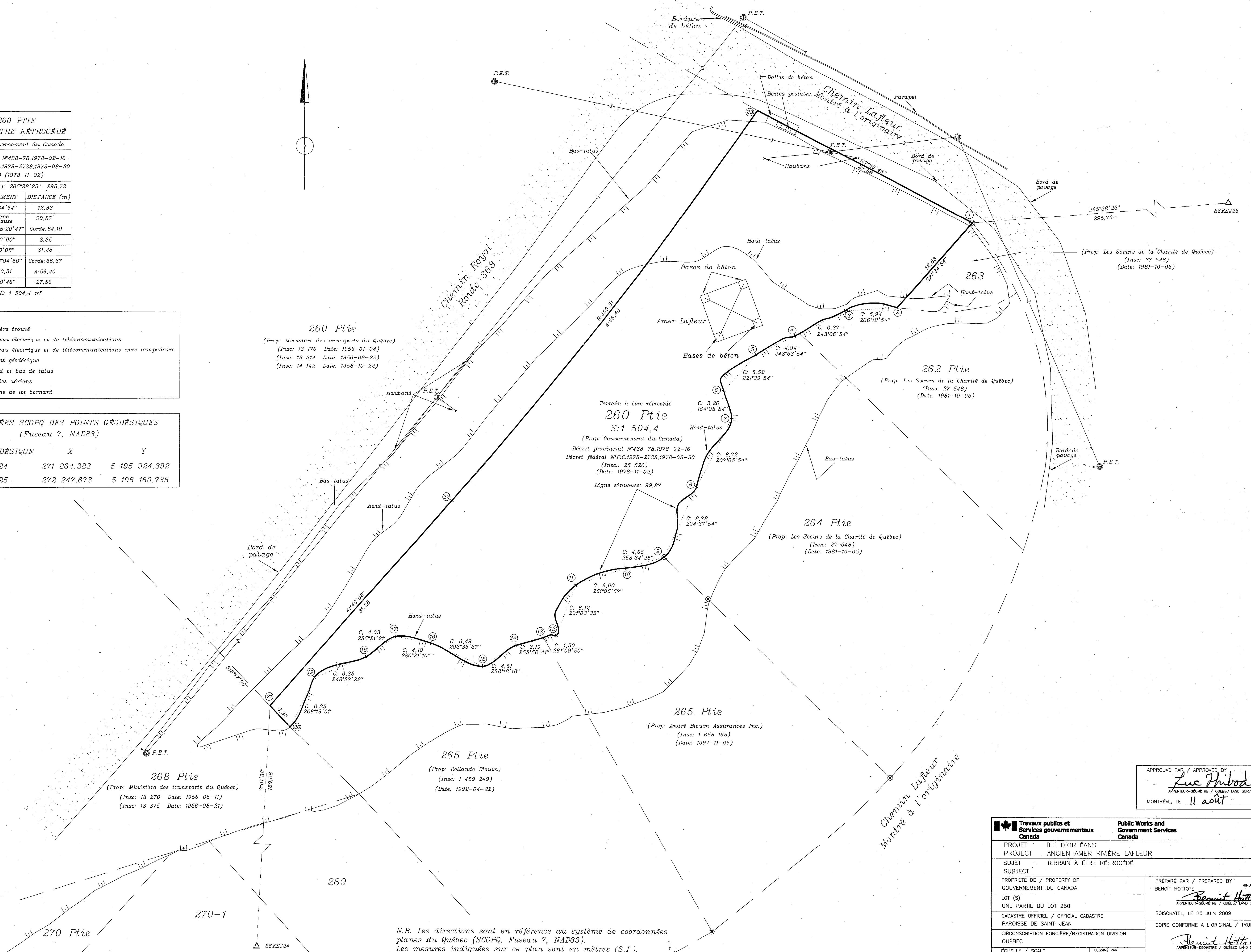
SUPERFICIE: 1 504,4 m²

LÉGENDE

- ⊗ Repère trouvé
- ⊕ Poteau électrique et de télécommunications
- ⊕ Poteau électrique et de télécommunications avec lampadaire
- △ Point géodésique
- ||| Haut et bas de talus
- Câbles aériens
- - - Ligne de lot bornant.

COORDONNÉES SCOPQ DES POINTS GÉODÉSQUES
(Fuseau 7, NAD83)

POINT GÉODÉSIQUE	X	Y
86KSJ24	271 864,383	5 195 924,392
86KSJ25	272 247,673	5 196 160,738



N.B. Les directions sont en référence au système de coordonnées planes du Québec (SCOPQ, Fuseau 7, NAD83).
Les mesures indiquées sur ce plan sont en mètres (S.I.).
Facteur combiné: 0,99991315

APPROUVÉ PAR / APPROVED BY
Luc Phibodeau
ARPEUTEUR-GÉOMÈTRE / QUEBEC LAND SURVEYOR
MONTREAL, LE 11 août 2009

Travaux publics et Services gouvernementaux Canada / Public Works and Government Services Canada		Canada
PROJET / PROJECT: ÎLE D'ORLÉANS / ANCIEN AMER RIVIÈRE LAFLÉUR SUJET / SUBJECT: TERRAIN À ÊTRE RÉTROCÉDÉ		
PROPRIÉTÉ DE / PROPERTY OF: GOUVERNEMENT DU CANADA LOT (S): UNE PARTIE DU LOT 260 CADASTRE OFFICIEL / OFFICIAL CADASTRE: PAROISSE DE SAINT-JEAN CIRCONSCRIPTION FONCIÈRE / REGISTRATION DIVISION: QUÉBEC	PRÉPARÉ PAR / PREPARED BY: <i>Benoît Hottete</i> ARPEUTEUR-GÉOMÈTRE / QUEBEC LAND SURVEYOR BOISCHATEL, LE 25 JUIN 2009 COPIE CONFORME À L'ORIGINAL / TRUE COPY	MINUTE: 725 BOISCHATEL, LE 6 août 2009
ECHELLE / SCALE: 1:200 NO. PLAN / PLAN NO: B2009-9538	DÉSSINÉ PAR / DRAWN BY: L.H. VÉRIFIÉ PAR / CHECKED BY: B.H.	BOISCHATEL, LE 6 août 2009