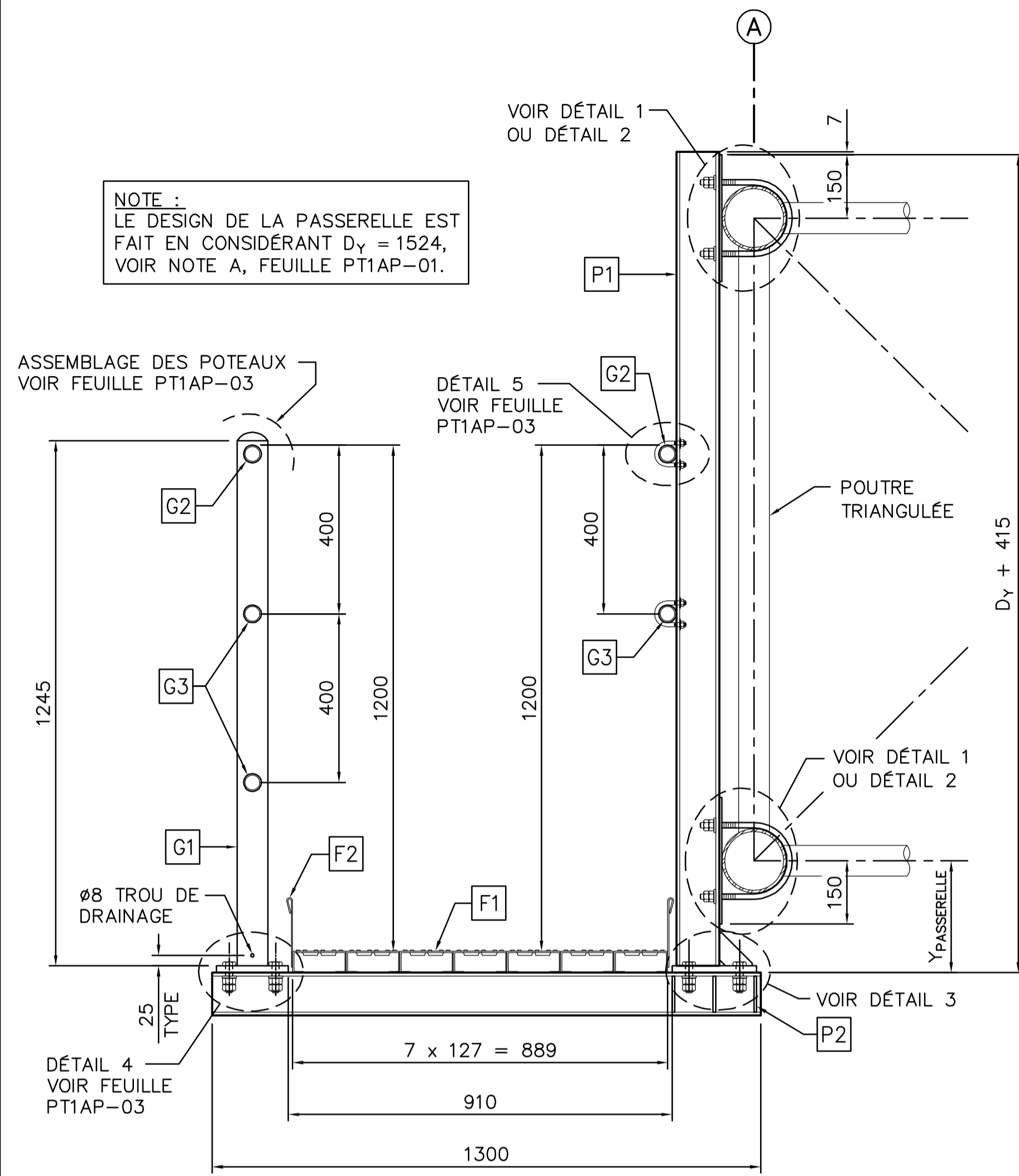
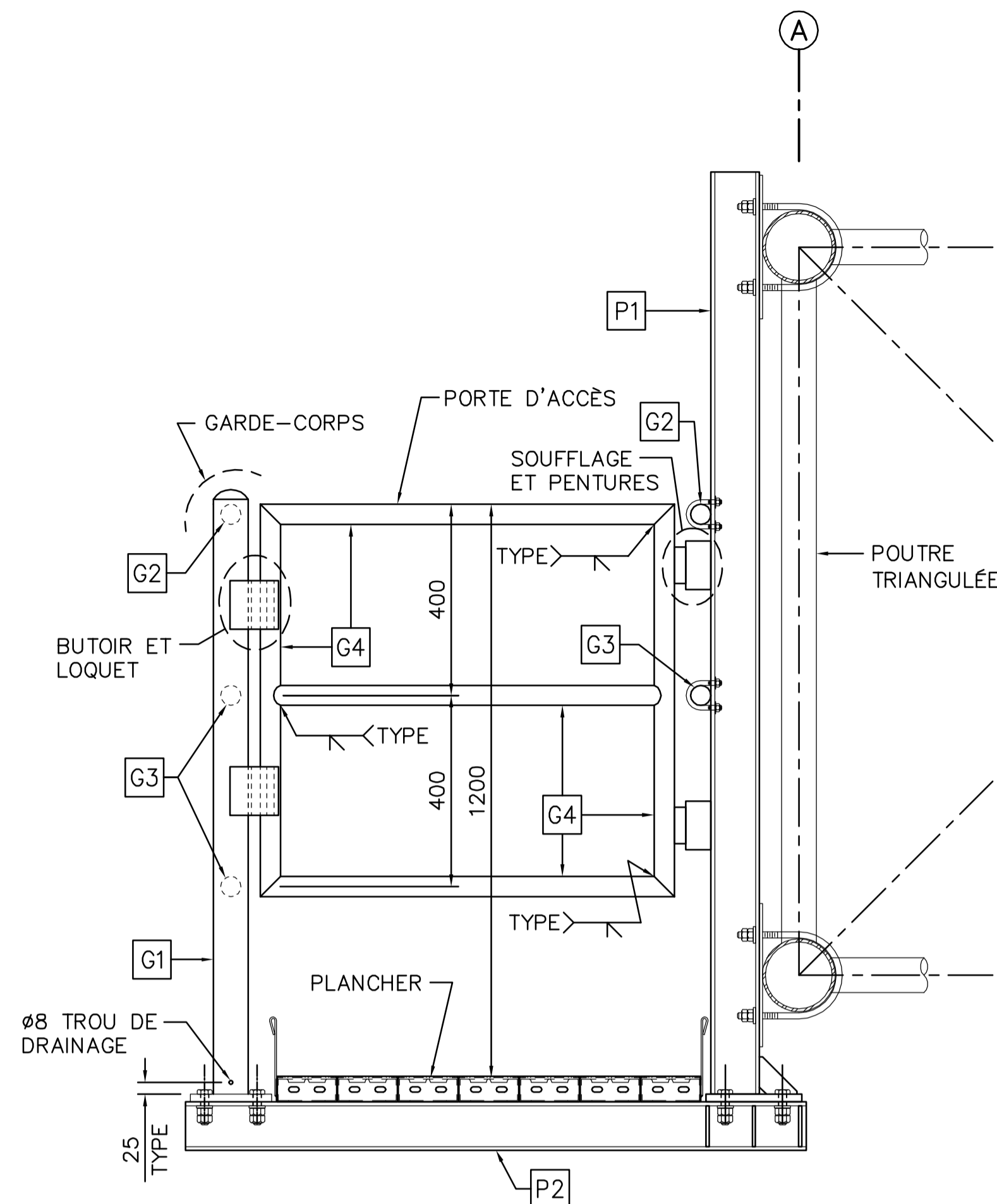


NOTE :  
LE DESIGN DE LA PASSERELLE EST  
FAIT EN CONSIDÉRANT  $D_y = 1524$ ,  
VOIR NOTE A, FEUILLE PT1AP-01.



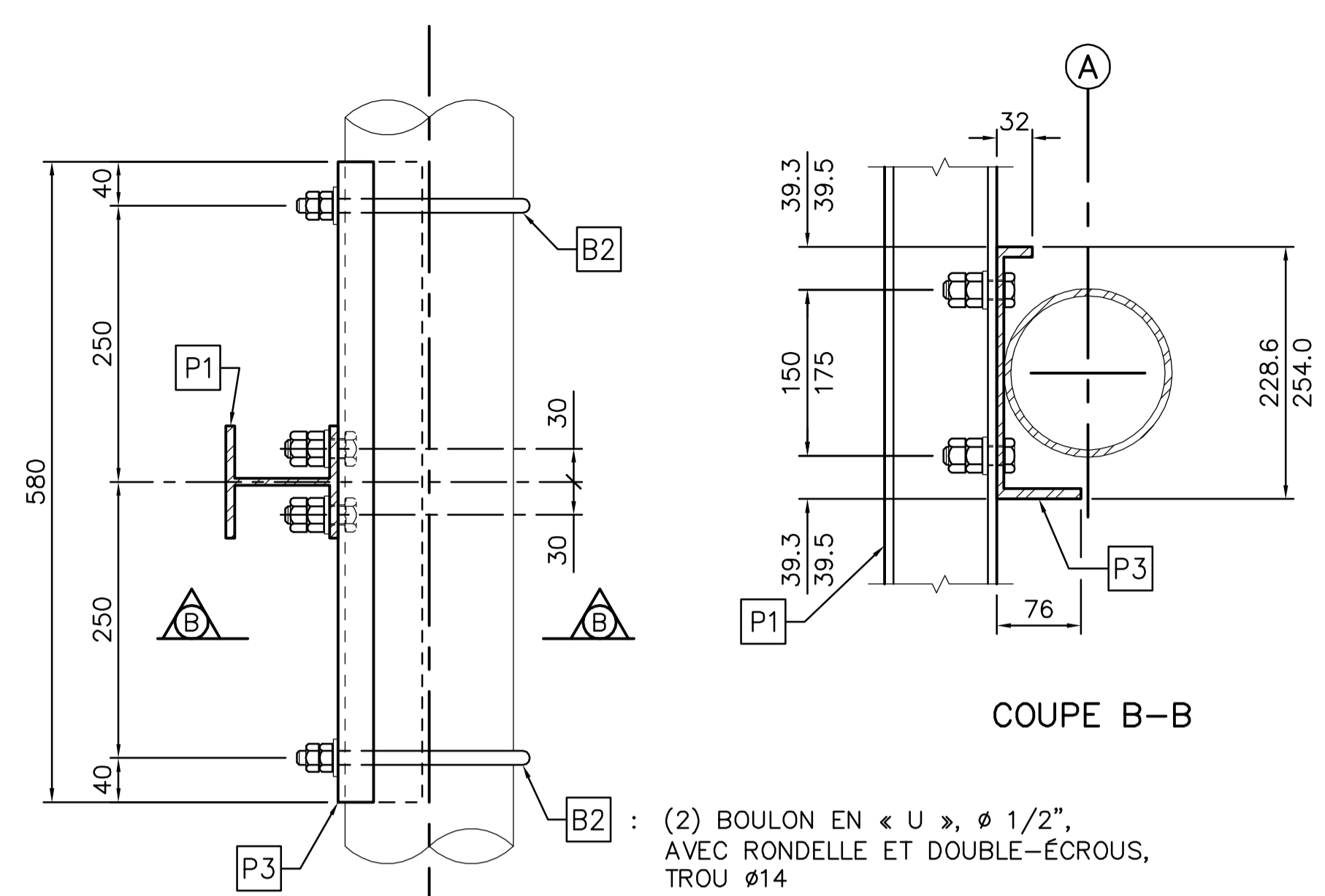
**COUPE TYPE**

ÉCH. 1:10



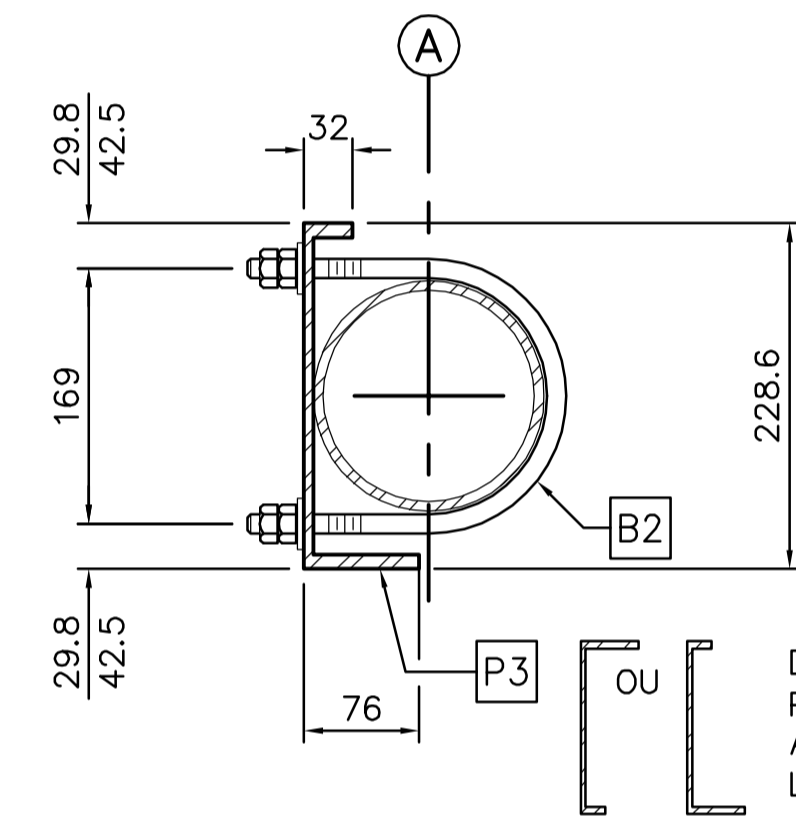
**PORTE D'ACCÈS**

ÉCH. 1:10

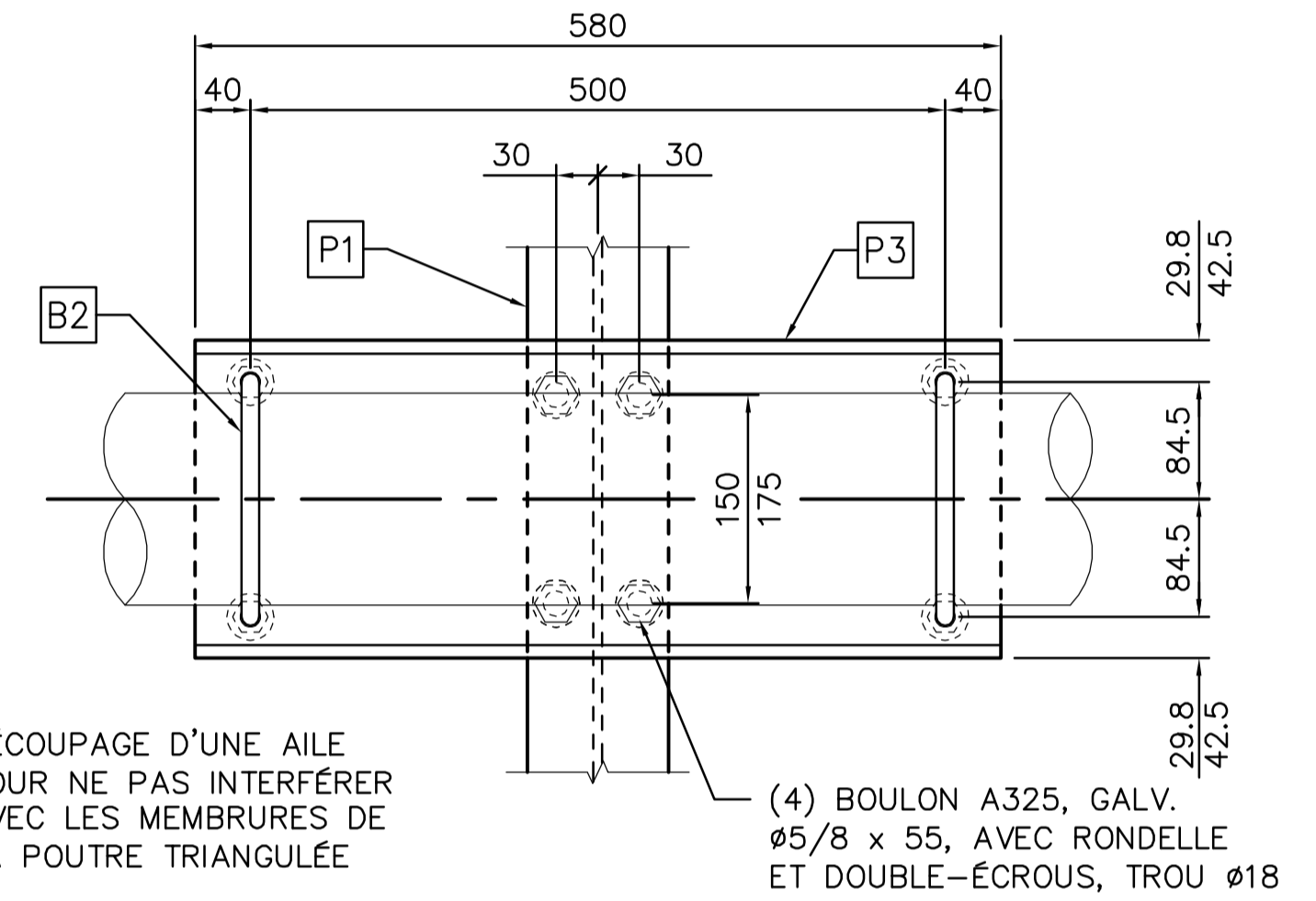


**VUE EN PLAN**

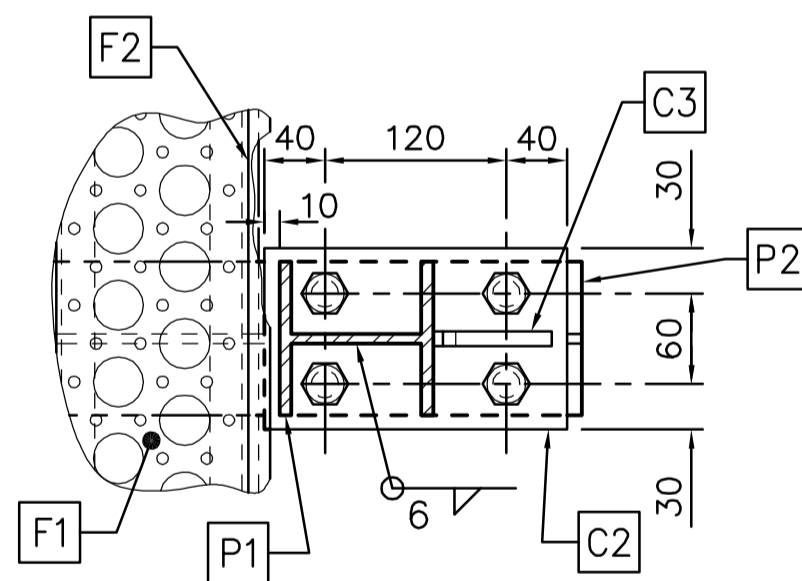
**COUPE B-B**



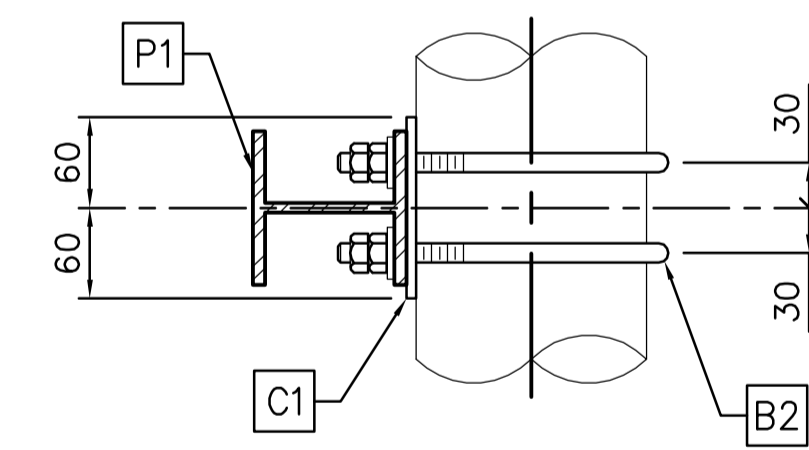
**VUE EN PROFIL**



**VUE EN ÉLEVATION**



**VUE EN PLAN**

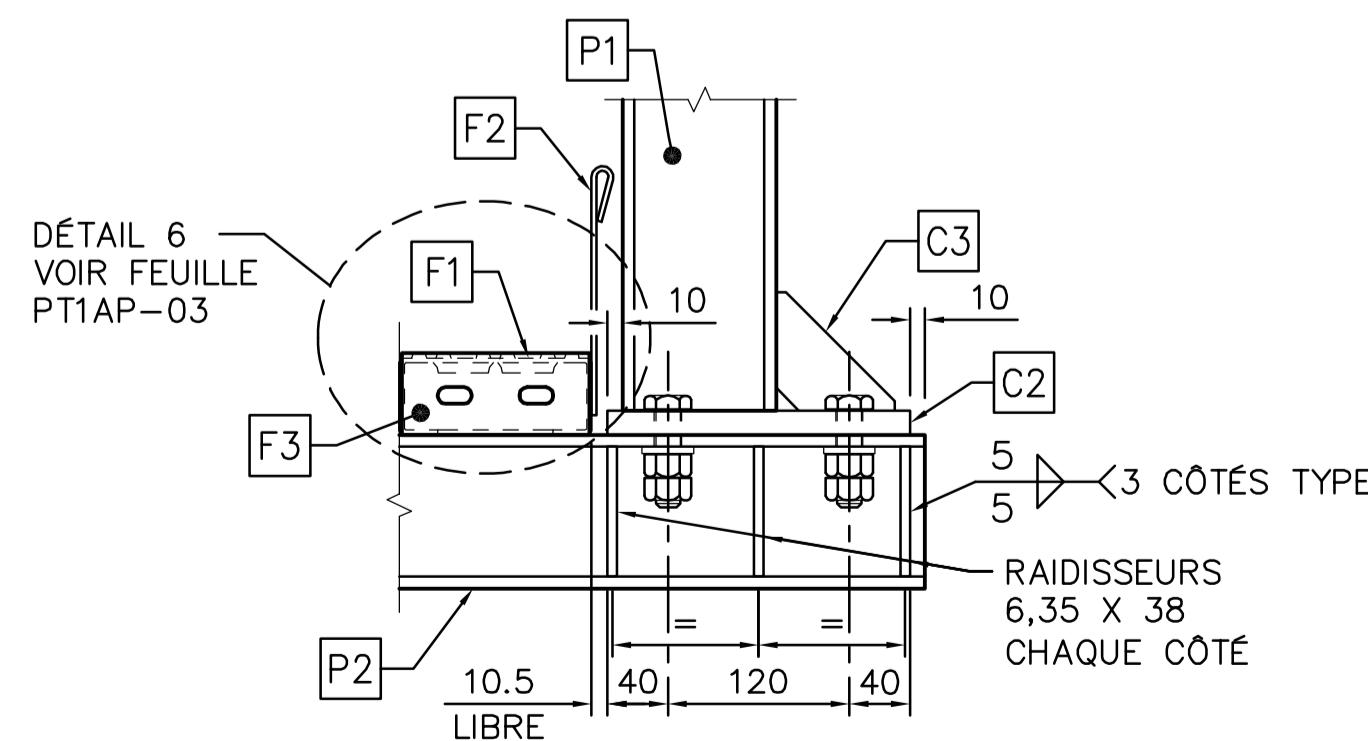


**VUE EN PLAN**

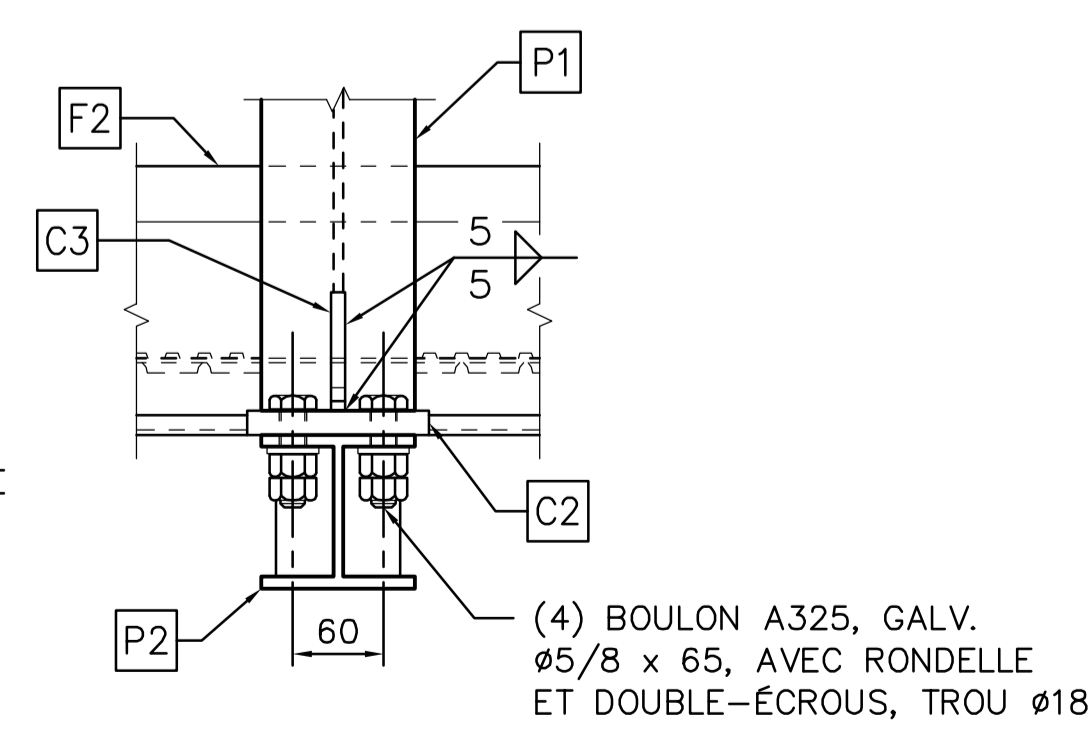
(2) BOULON EN < U >, Ø 1/2",  
AVEC RONDELLE À RESSORT ET  
DOUBLE-ÉCROUS, TROU Ø14

**DÉTAIL 2**

ÉCH. 1:5



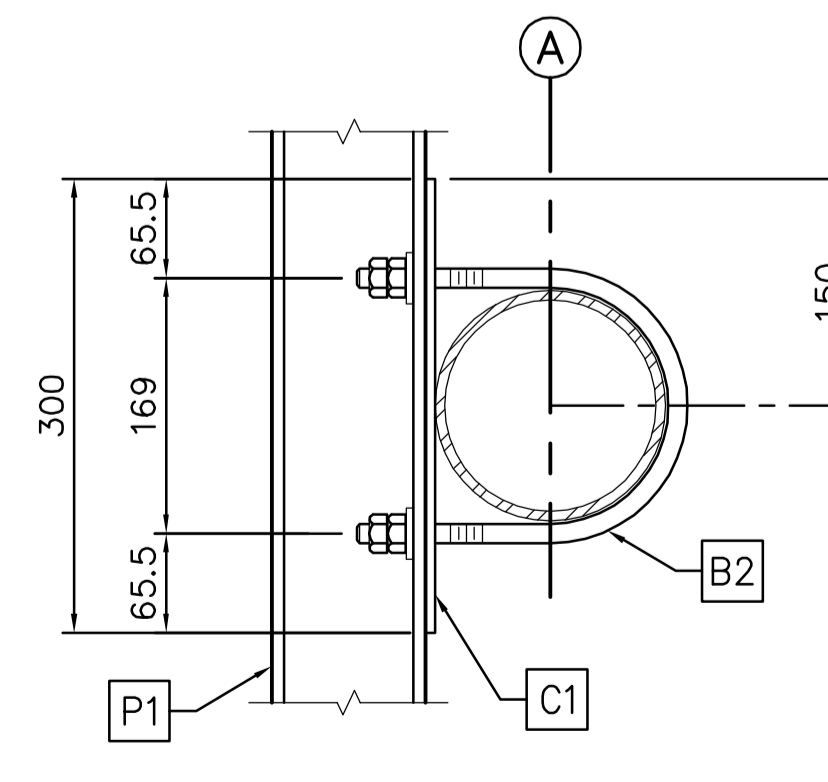
**VUE EN PROFIL**



**VUE EN ÉLEVATION**

**DÉTAIL 3**

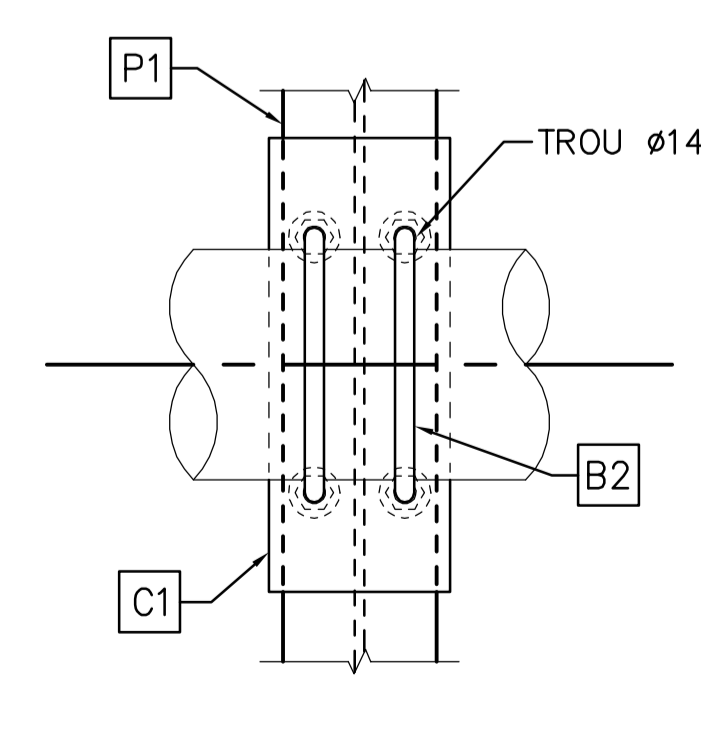
ÉCH. 1:5



**VUE EN PROFIL**

**DÉTAIL 1**

ÉCH. 1:5



**VUE EN ÉLEVATION**

PLAN TYPE - FÉV. 2009  
DIRECTION DES STRUCTURES PT1AP-02

A	M	J	NATURE DE MODIFICATION	PAR
XX	XX	XX	DATE D'ÉMISSION DU PLAN	
TECHNICIEN : XXXX				

PRÉPARÉ PAR : XXXX ing.

VÉRIFIÉ PAR : ing.



DIRECTION TERRITORIALE

PASSERELLE - PMVA/T3  
DÉTAILS

IDENTIFICATION TECHNIQUE	X
TS-XXXX-XXX-XX-XXXX	X
IDENTIFICATION REGROUPEMENT	