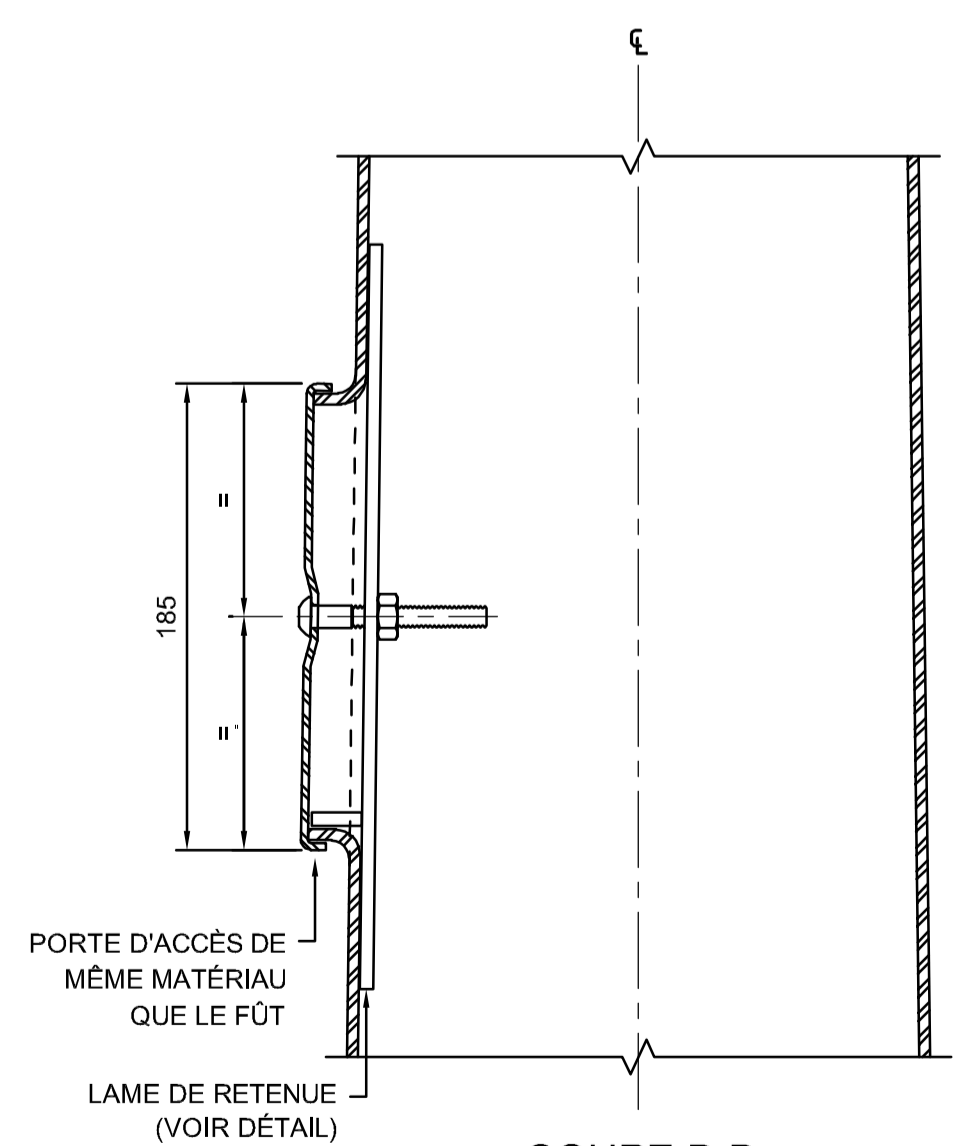
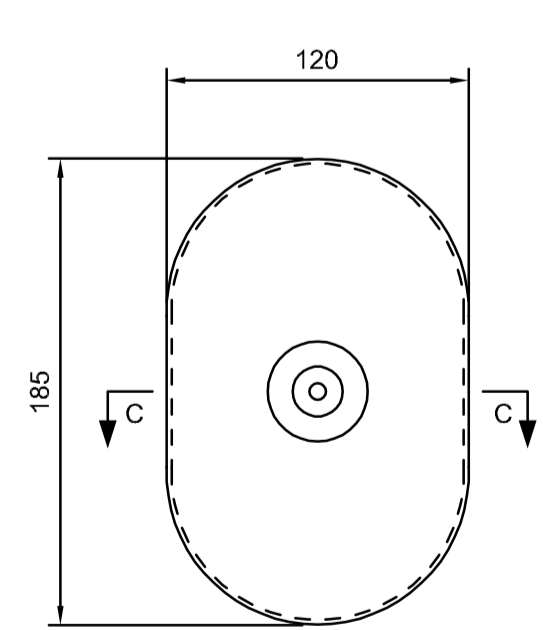
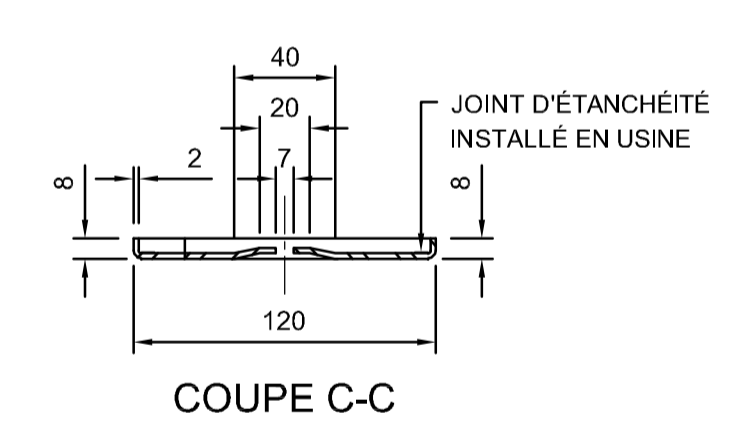
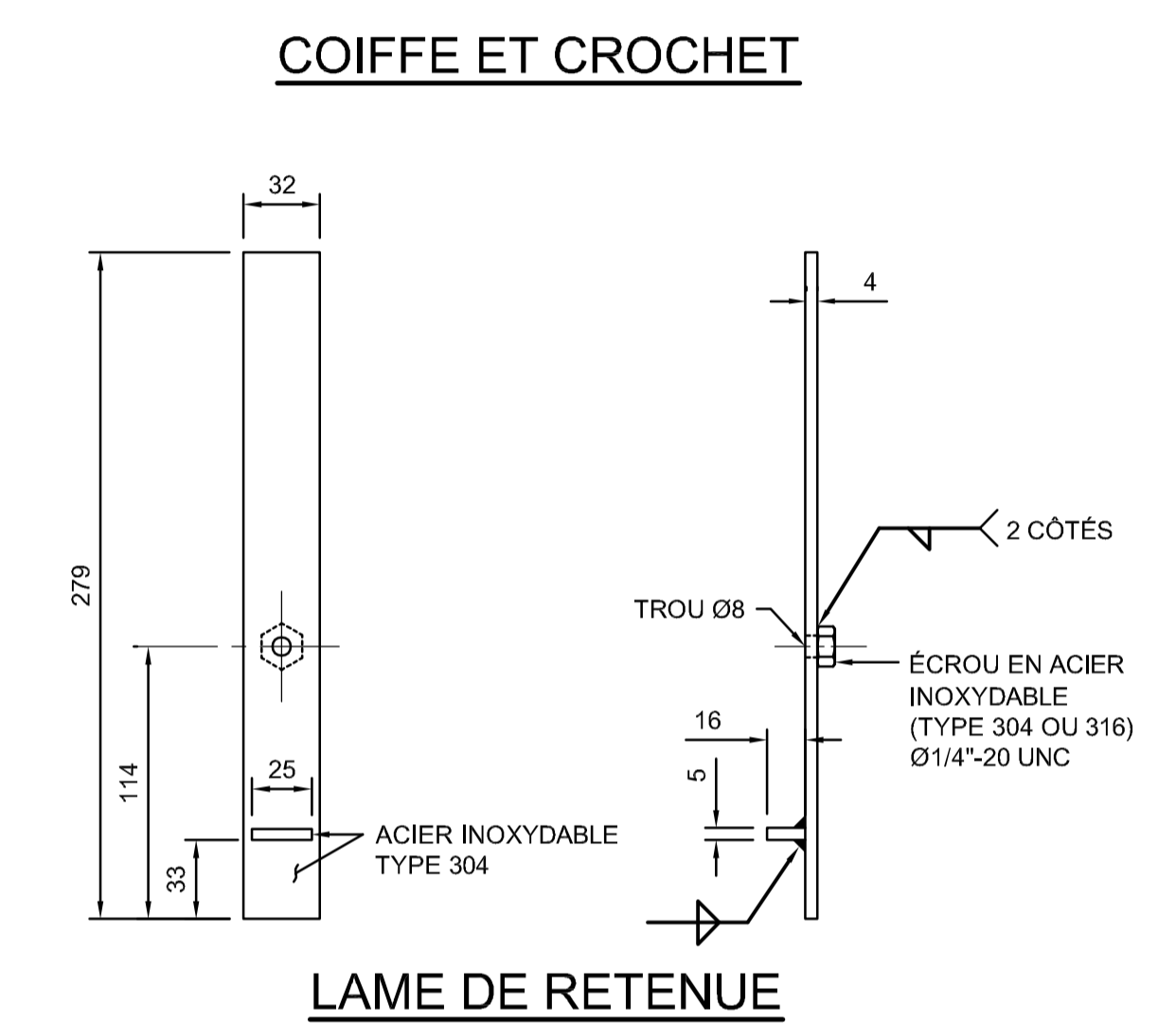
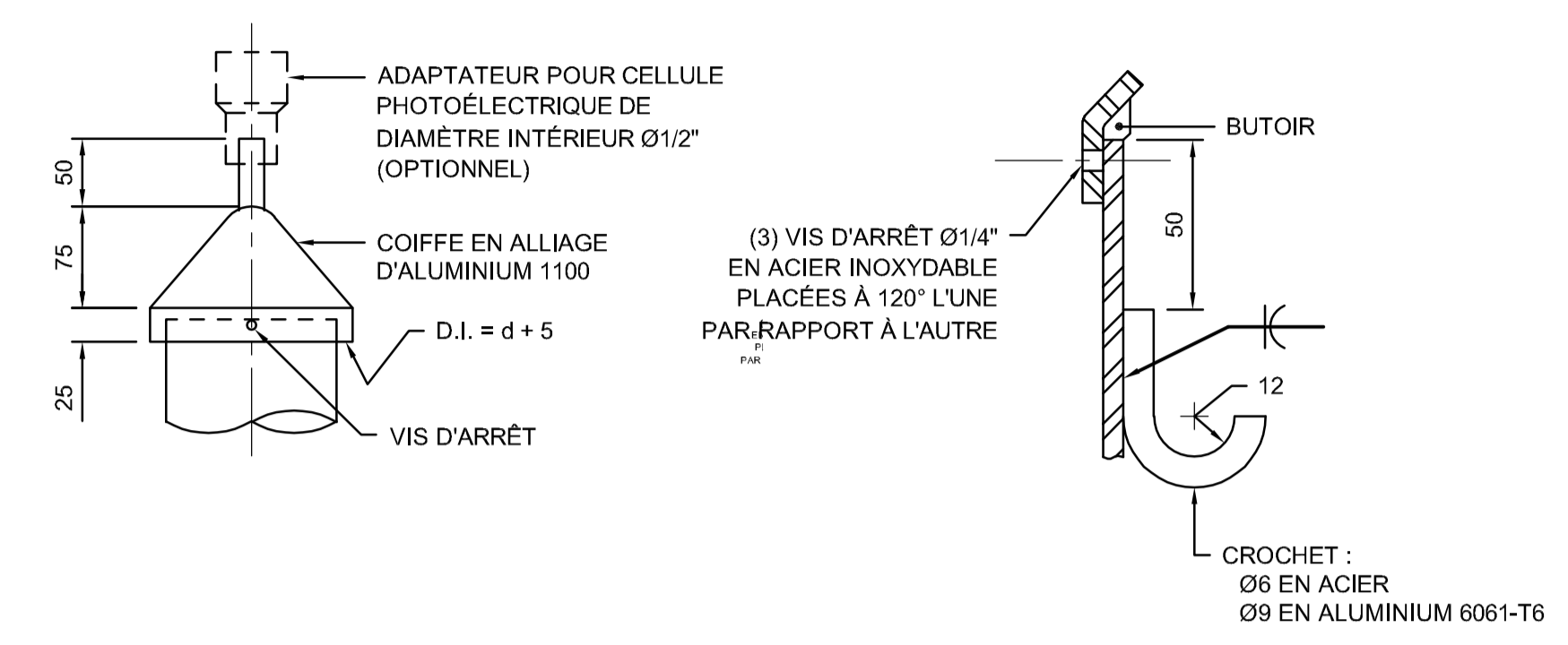
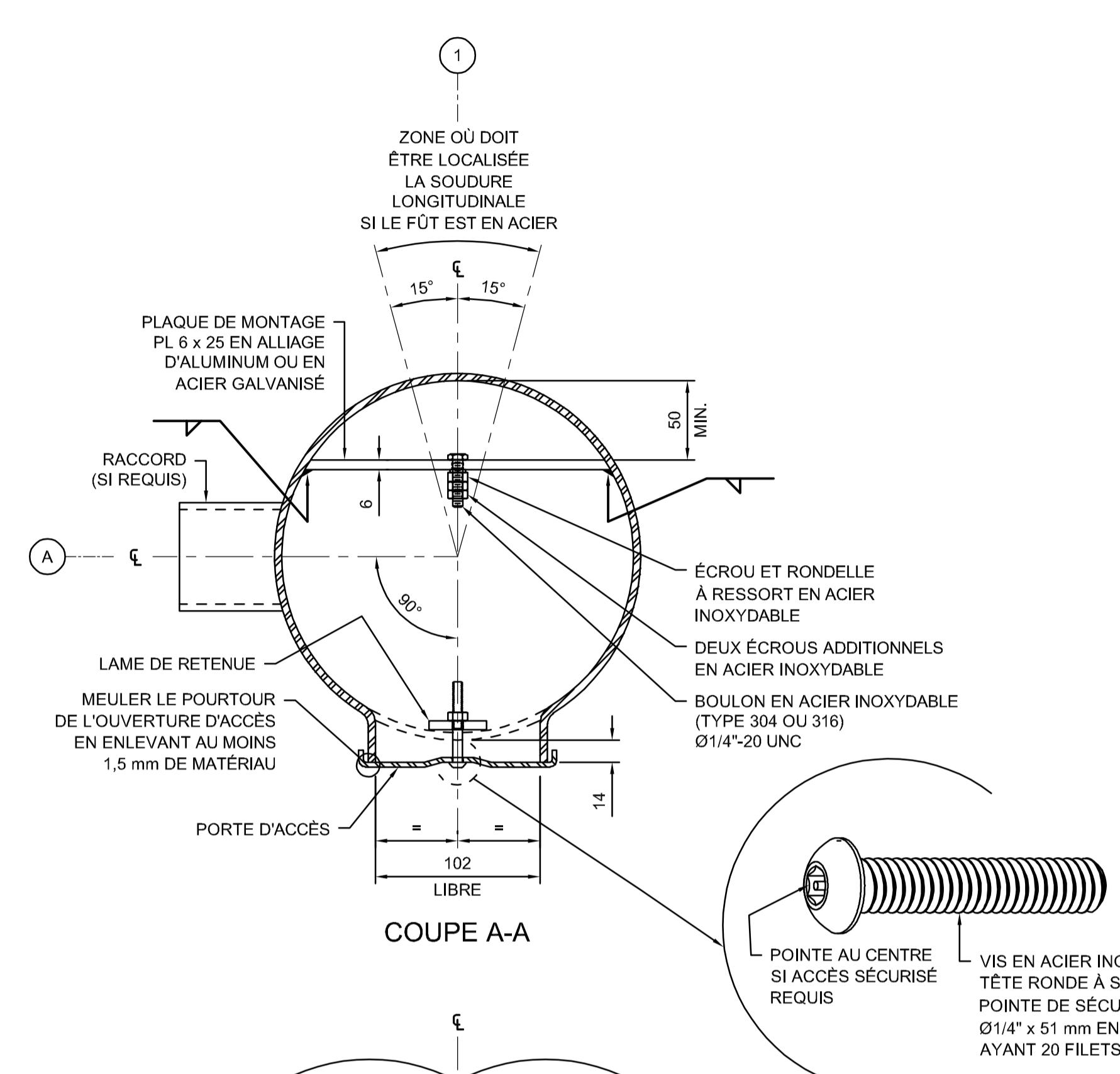
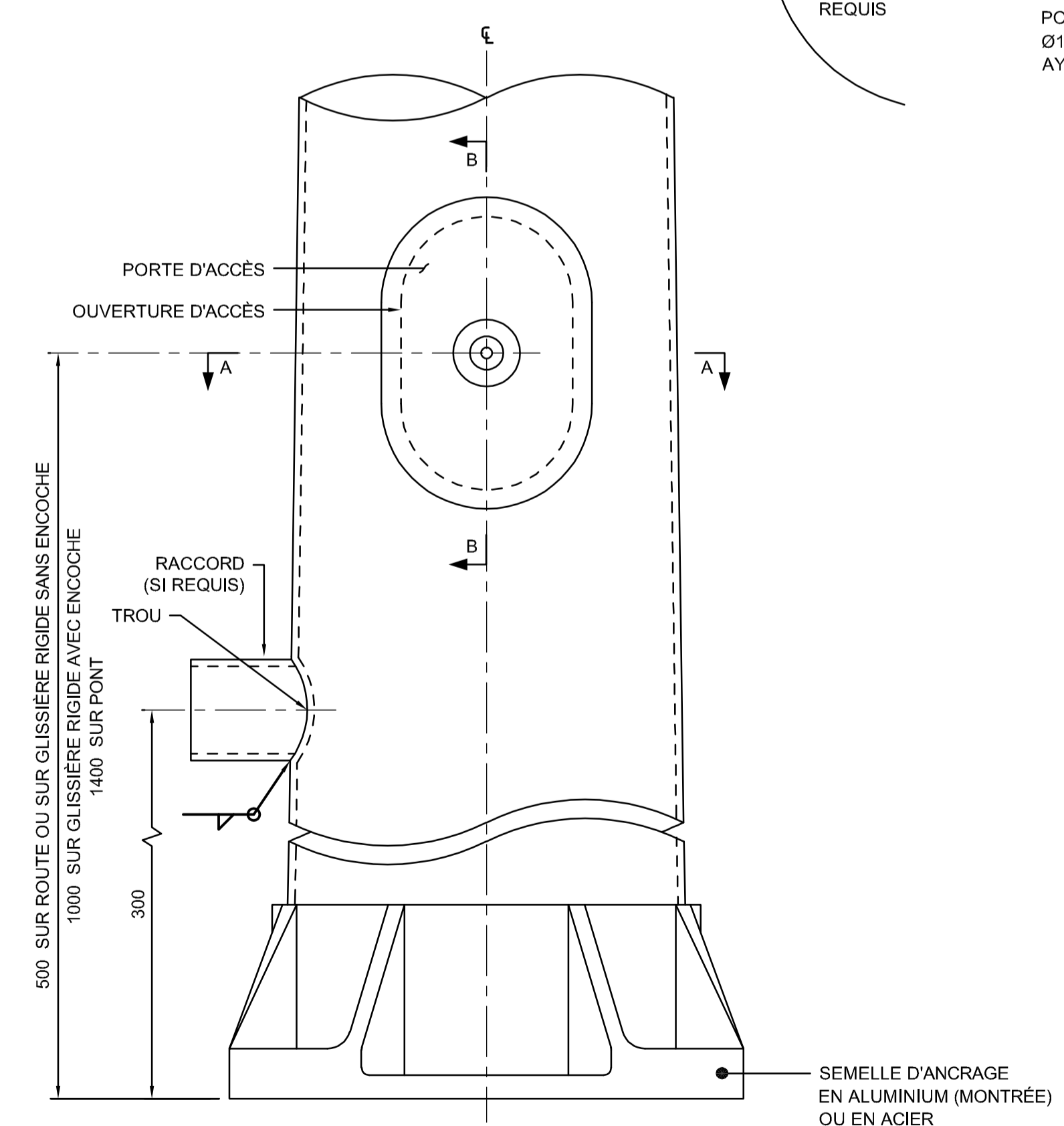


RACCORD POUR FÛT			
TYPE	RACCORD (mm)	TROU (mm)	SYSTÈME ÉLECTROTECHNIQUE
A	Ø88,9 D.E. x 5,49 FILETÉ À L'INTÉRIEUR	Ø76	FÛT D'ALIMENTATION



PORTE D'ACCÈS



**VUE EN ÉLEVATION
BASE DU FÛT**

**** NOTE AU CONCEPTEUR ****
 SPÉCIFIER EN REMARQUE AU TABLEAU DESCRIPTIF LA HAUTEUR DE L'OUVERTURE D'ACCÈS, SI DIFFÉRENTE DE 500 mm.

NOTES :

- POUR LES NOTES CONCERNANT LES MATÉRIEAUX ET LES TRAVAUX DE SOUDAGE, VOIR FEUILLET « ALIMENTATION ET ÉCLAIRAGE - STRUCTURES B1 ET E1 - FÛT EN ACIER OU ALUMINIUM ».
- LA PLAQUE SIGNALÉTIQUE DOIT ÊTRE FIXÉE SUR LE FÛT, DANS L'AXE DE LA PORTE À 1500 mm À PARTIR DU DESSOUS DE LA SEMELLE D'ANCRAGE POUR LES INSTALLATIONS SUR ROUTE OU SUR GLISSIÈRE RIGIDE ET À 1700 mm POUR LES INSTALLATIONS SUR PONT.
- SPÉCIFIER EN REMARQUE AU TABLEAU DESCRIPTIF DES STRUCTURES LES FÛTS MUNIS D'UN ADAPTATEUR POUR CELLULE PHOTOÉLECTRIQUE.

PLAN TYPE - FÉVRIER 2025	PT1E-021
DIRECTION GÉNÉRALE DES STRUCTURES	
AAAA-MM-JJ	PRÉNOM NOM J012-XXXXXX
AAAA-MM-JJ	Statut Par
Mandataire	
DIRECTION GÉNÉRALE DES STRUCTURES DIRECTION DE L'ÉLECTROTECHNIQUE ET DES STRUCTURES DE SIGNALISATION	
Sceau	
PRÉNOM NOM, ing.	
Vérificateur	
PRÉNOM NOM, ing.	
Équipe technique	
PRÉNOM NOM, tech.	
Transports Québec	
Titre	
STRUCTURES B1 ET E1 DÉTAILS TYPES (AC-AL)	
Numéro de plan	4
EL-AAAA-N-DDDDDD	
Identification de regroupement	