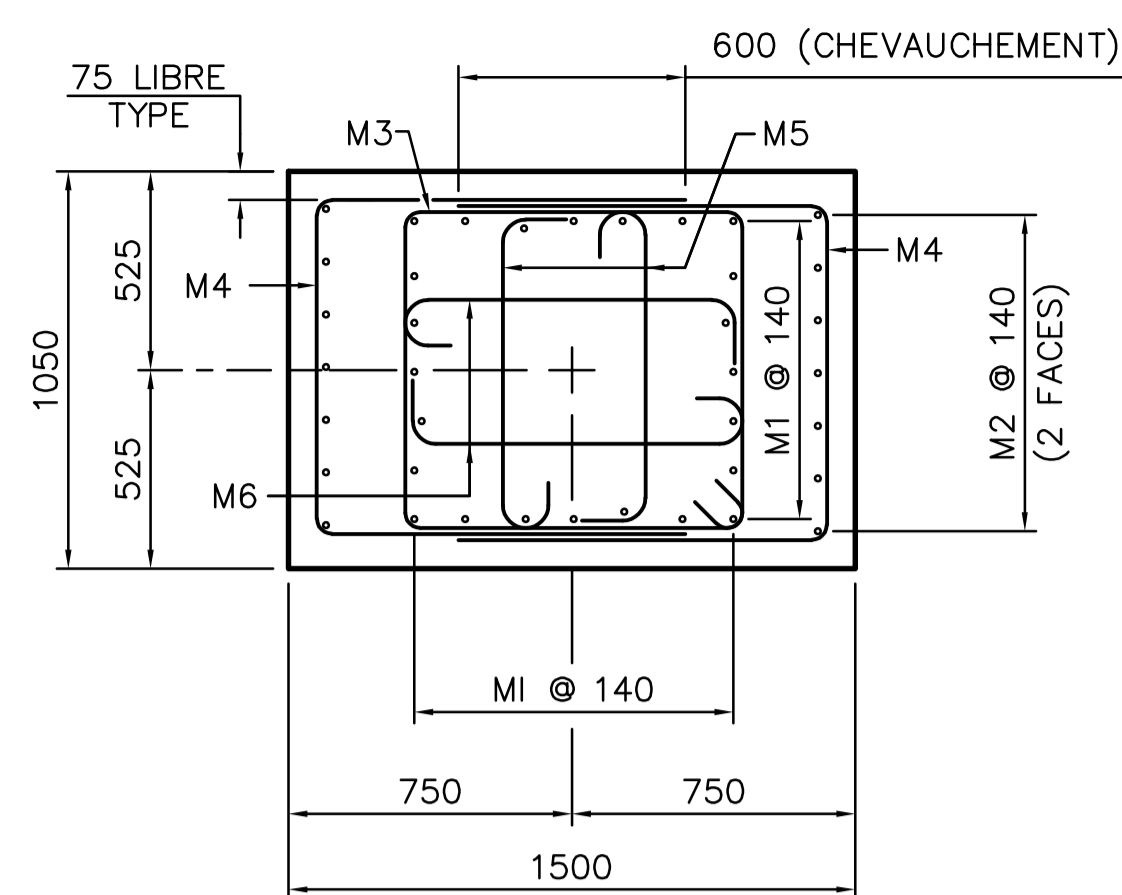
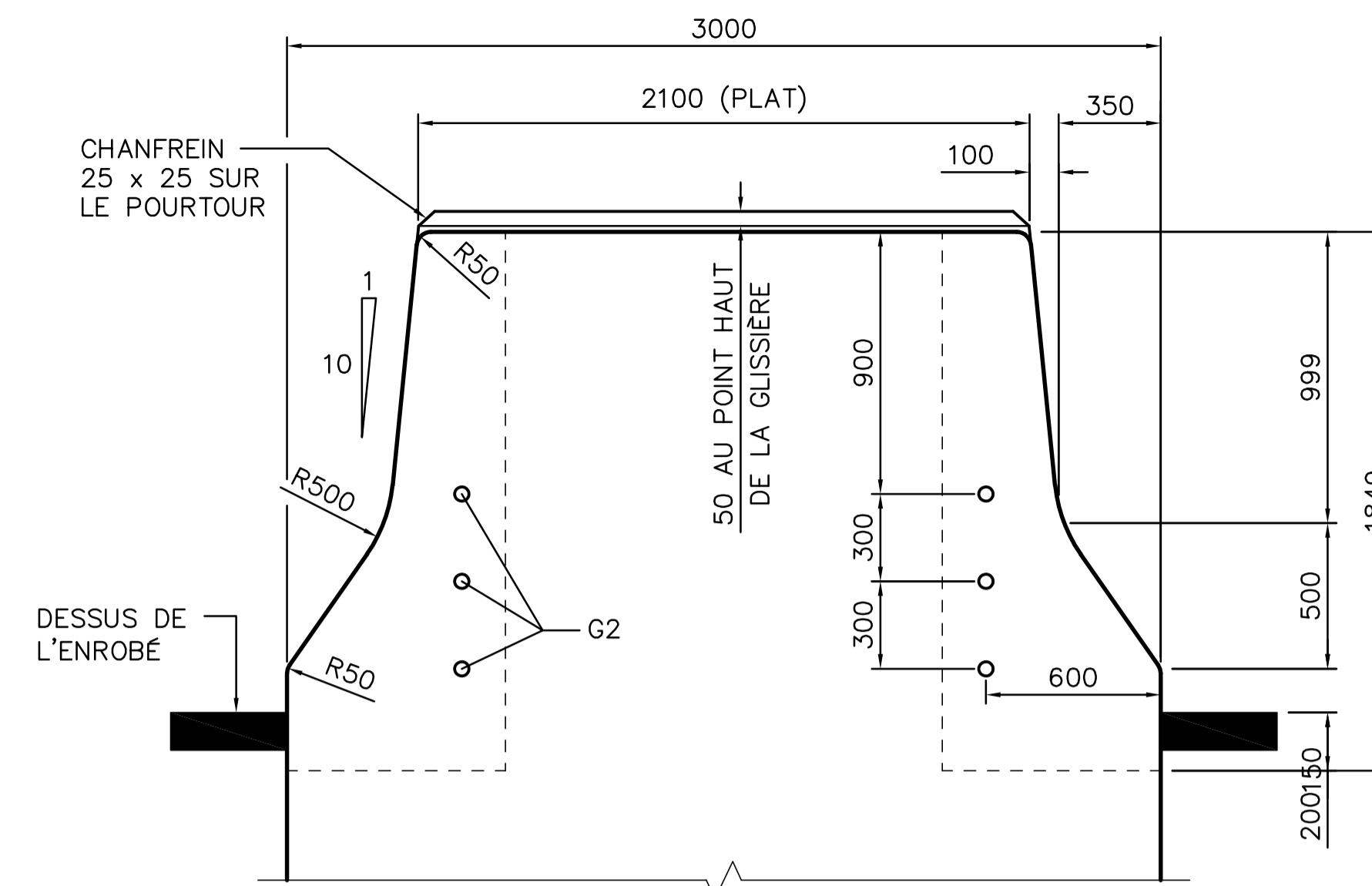


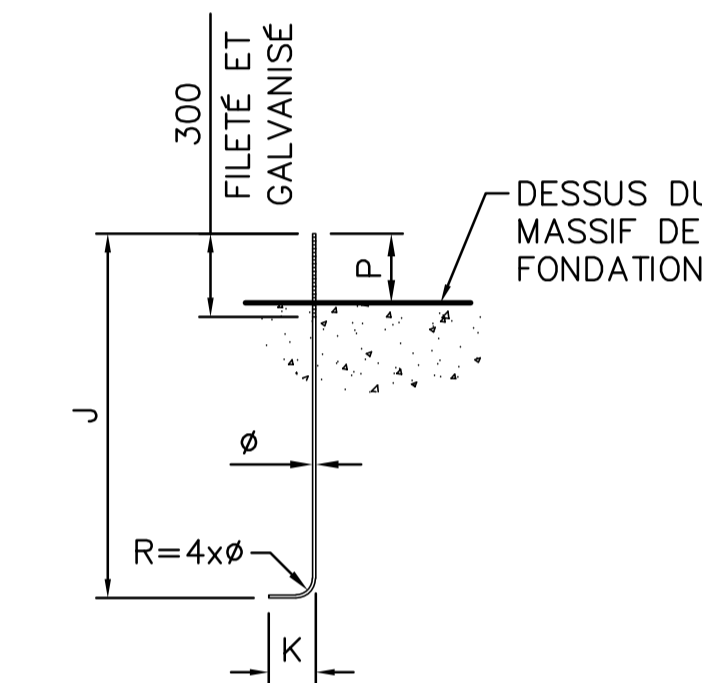
COUPE A-A



COUPE B-B

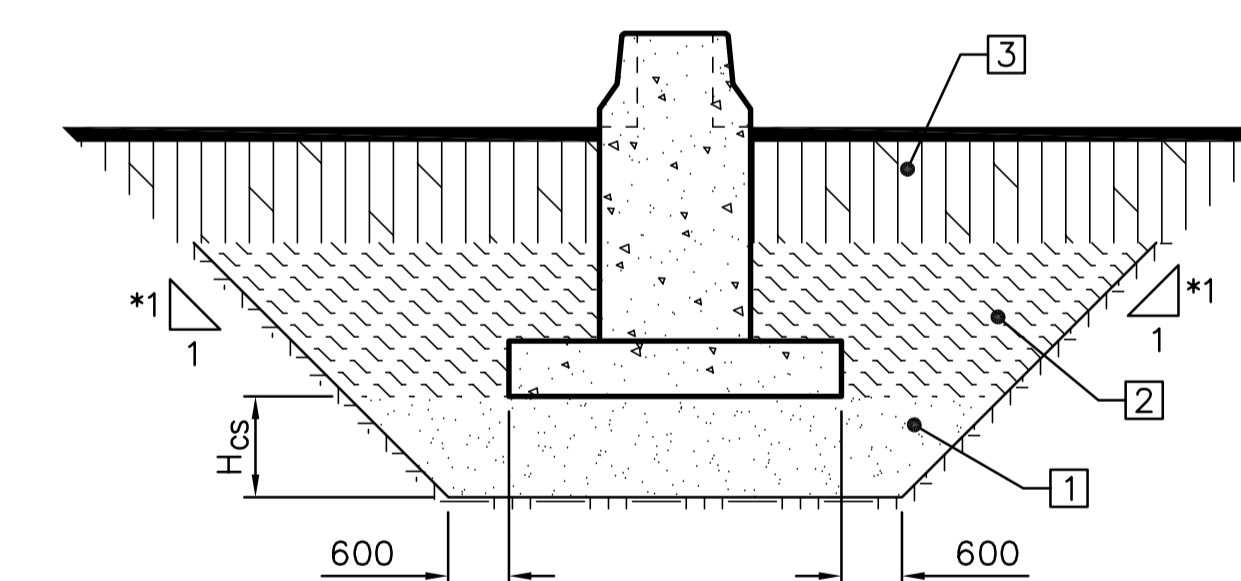


HAUT DU MASSIF



TIGE D'ANCRAGE
(G40.21M-350W)

| DIMENSIONS | TIGE D'ANCRAGE | | | | | | |
|------------|---------------------|-----------|----------|--------|--------|----------|--------|
| | MASSIF DE FONDATION | C.B. (mm) | phi (po) | J (mm) | K (mm) | P (mm) | FILETS |
| ME-6 | 762 | 1-1/2" | 2050 | 175 | 250 | 6N.C.-1A | |



INSTALLATION DES MASSIFS

| NUMÉRO STRUCTURE | Hcs (mm) |
|------------------|----------|
| X | X |

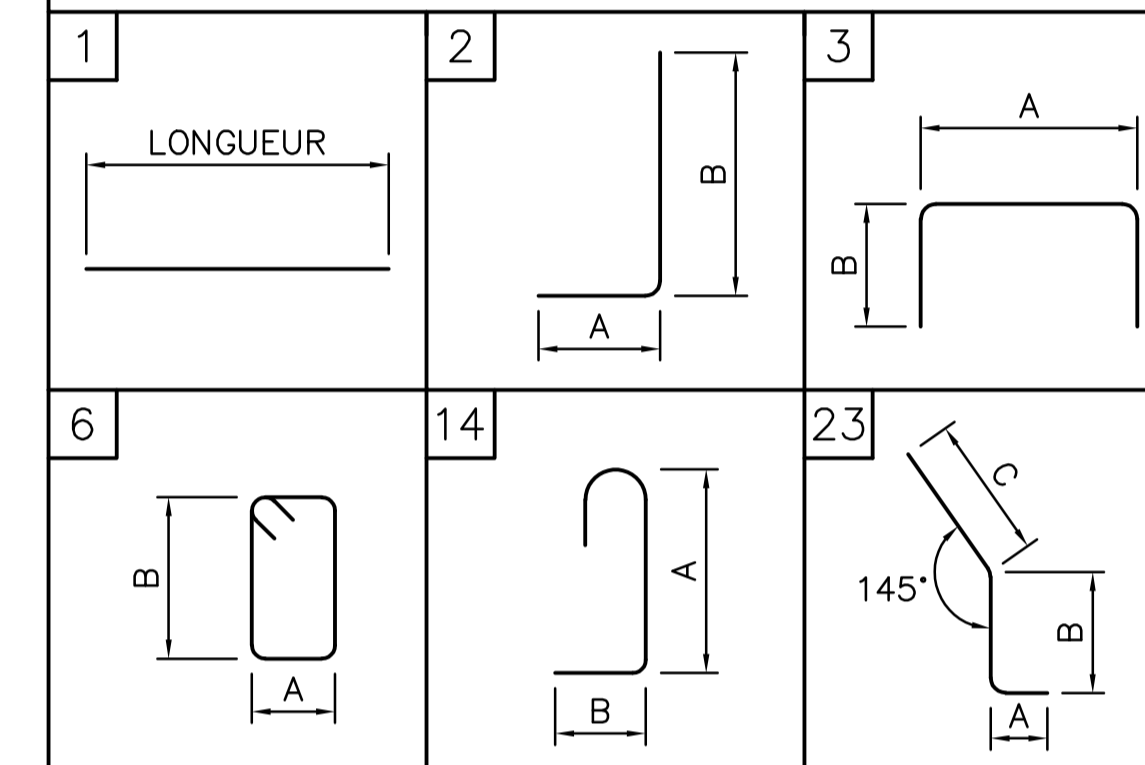
NOTES GÉNÉRALES :

- LES COTES SONT EN MILLIMÈTRES.
- LES DESSINS NE SONT PAS À L'ÉCHELLE.
- TIGE D'ANCRAGE : NORME CAN/CSA-G40.21M, NUANCE 350W.
- BÉTON DE TYPE V (35 MPA).
- POUR LES CONDUITS ÉLECTRIQUES, VOIR LES PLANS INGÉNIEUR ÉLECTRICITÉ.
- IL EST INTERDIT DE LEVER LES MASSIFS DE FONDATION À L'AIDE DES TIGES D'ANCRAGE.

| BORDEREAU D'ARMATURE | | | | | | | | |
|----------------------|------|----|-----|------|---------------|------|------------|-----|
| IDENTIF. | TYPE | A | B | C | LONGUEUR (mm) | N° | MASSE (kg) | |
| G | M1 | 2 | 400 | 3425 | 3825 | 25 | 24 | 360 |
| G | M2 | 23 | 300 | 2725 | 750 | 3775 | 20 | 124 |
| G | M3 | 6 | 920 | 900 | 3920 | 15 | 11 | 68 |
| G | M4 | 3 | 900 | 975 | 2850 | 15 | 18 | 81 |
| G | M5 | 14 | 900 | 250 | 1320 | 15 | 18 | 37 |
| G | M6 | 14 | 920 | 250 | 1340 | 15 | 18 | 38 |
| G | G1 | 3 | 880 | 950 | 2780 | 20 | 4 | 26 |
| G | G2 | 1 | | | 2050 | 25 | 6 | 48 |
| S1 | 1 | | | | 3150 | 20 | 12 | 89 |
| S2 | 1 | | | | 3150 | 20 | 12 | 89 |
| S3 | 1 | | | | 3150 | 20 | 12 | 89 |
| S4 | 1 | | | | 3150 | 20 | 12 | 89 |

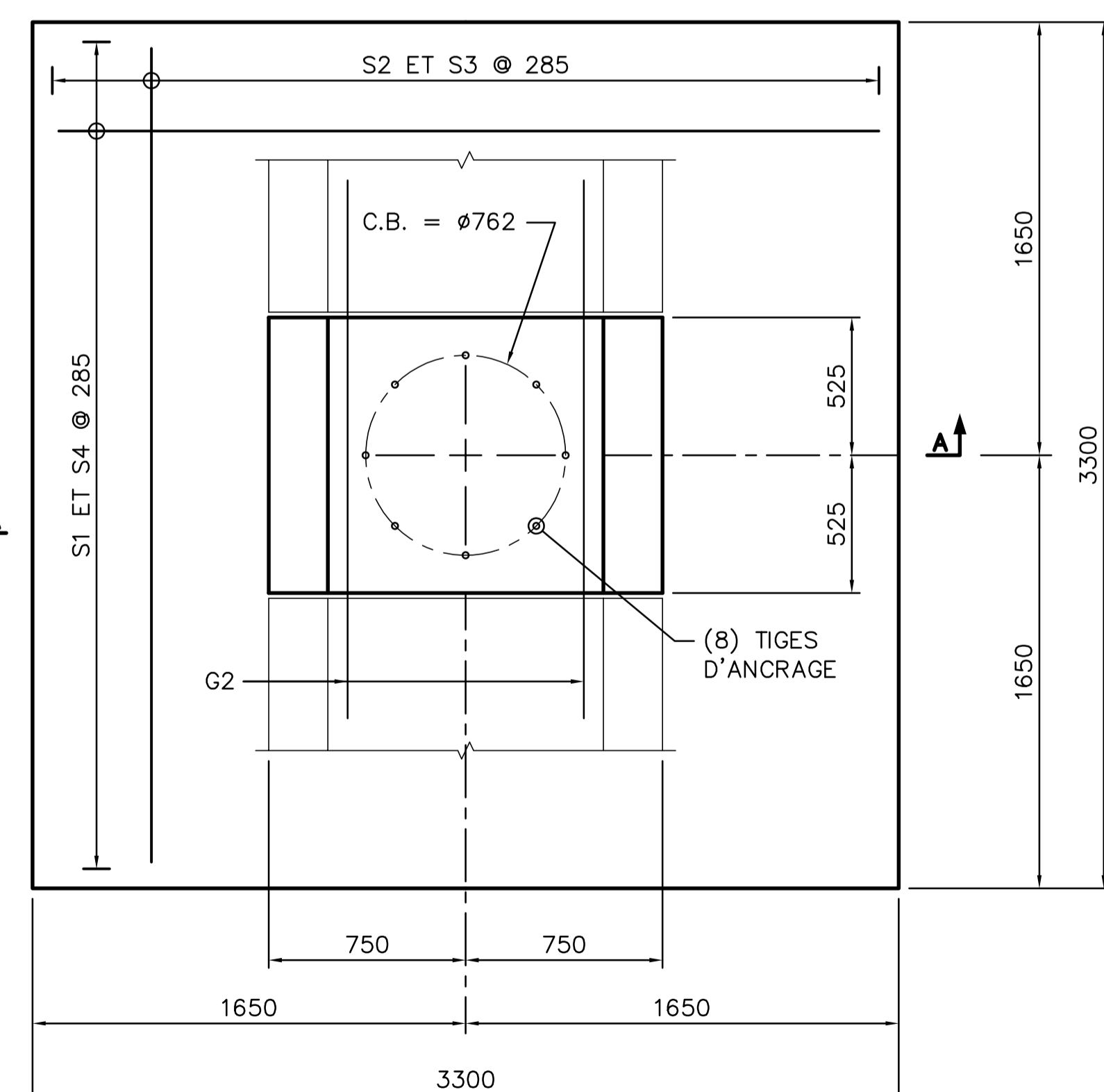
ARMATURE GALVANISÉE, TOTAL = 782 kg
ARMATURE SANS PROTECTION, TOTAL = 356 kg
ACIER D'ARMATURE NUANCE 400W, NORME CAN/CSA-G30.18-M
G = ACIER D'ARMATURE GALVANISÉE

TYPES

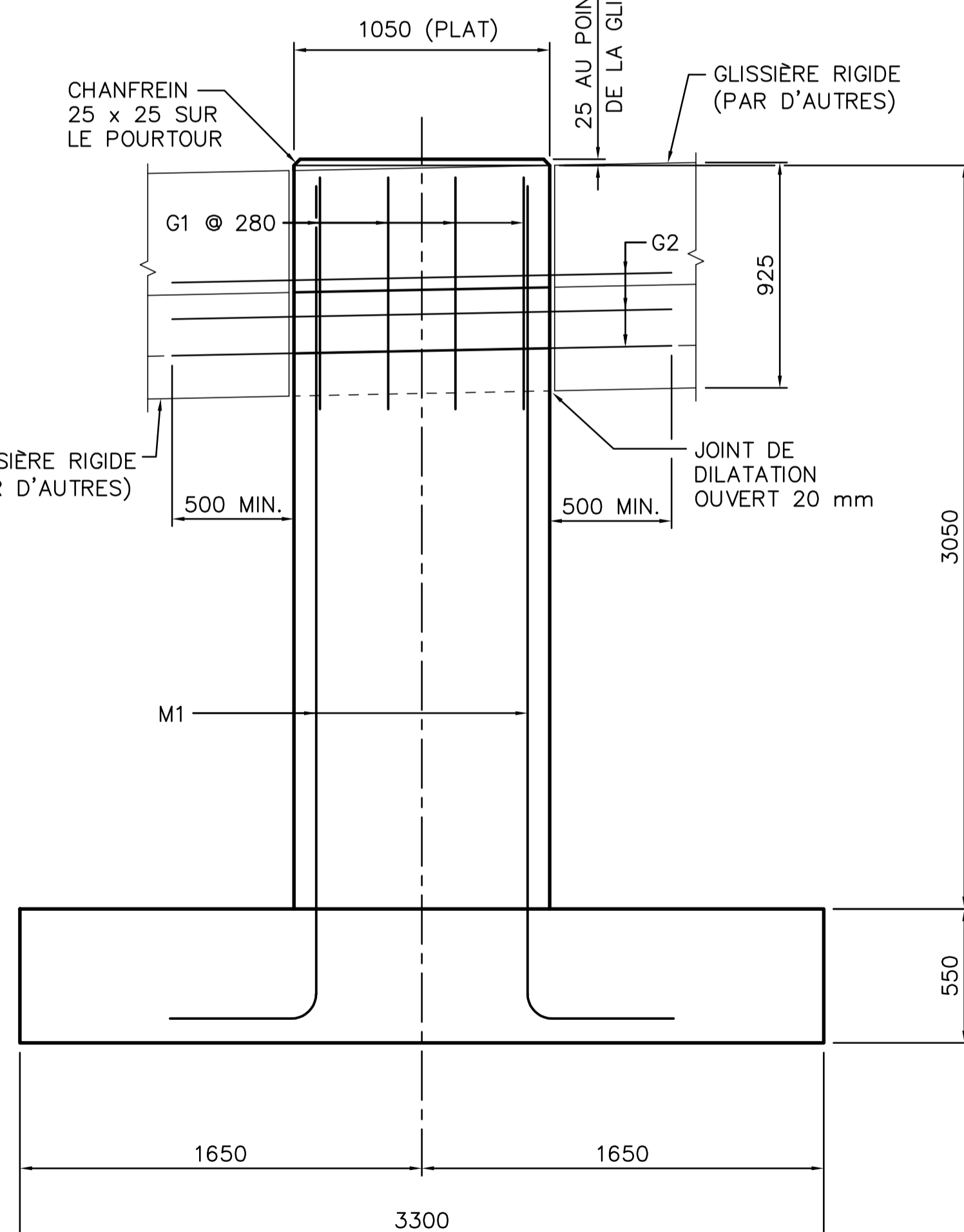


LÉGENDE

- 1 COUSSIN DE SUPPORT
- 2 MG56 OU MG20 : DENSIFIÉ À 90 % DE L'ESSAI PROCTOR MODIFIÉ
- 3 STRUCTURE DE LA ROUTE À RECONSTRUIRE COMME L'EXISTANT



POINT D'INSERTION DU BLOC
VUE EN PLAN OPTION 12
TIGES D'ANCRAGE



VUE EN PROFIL