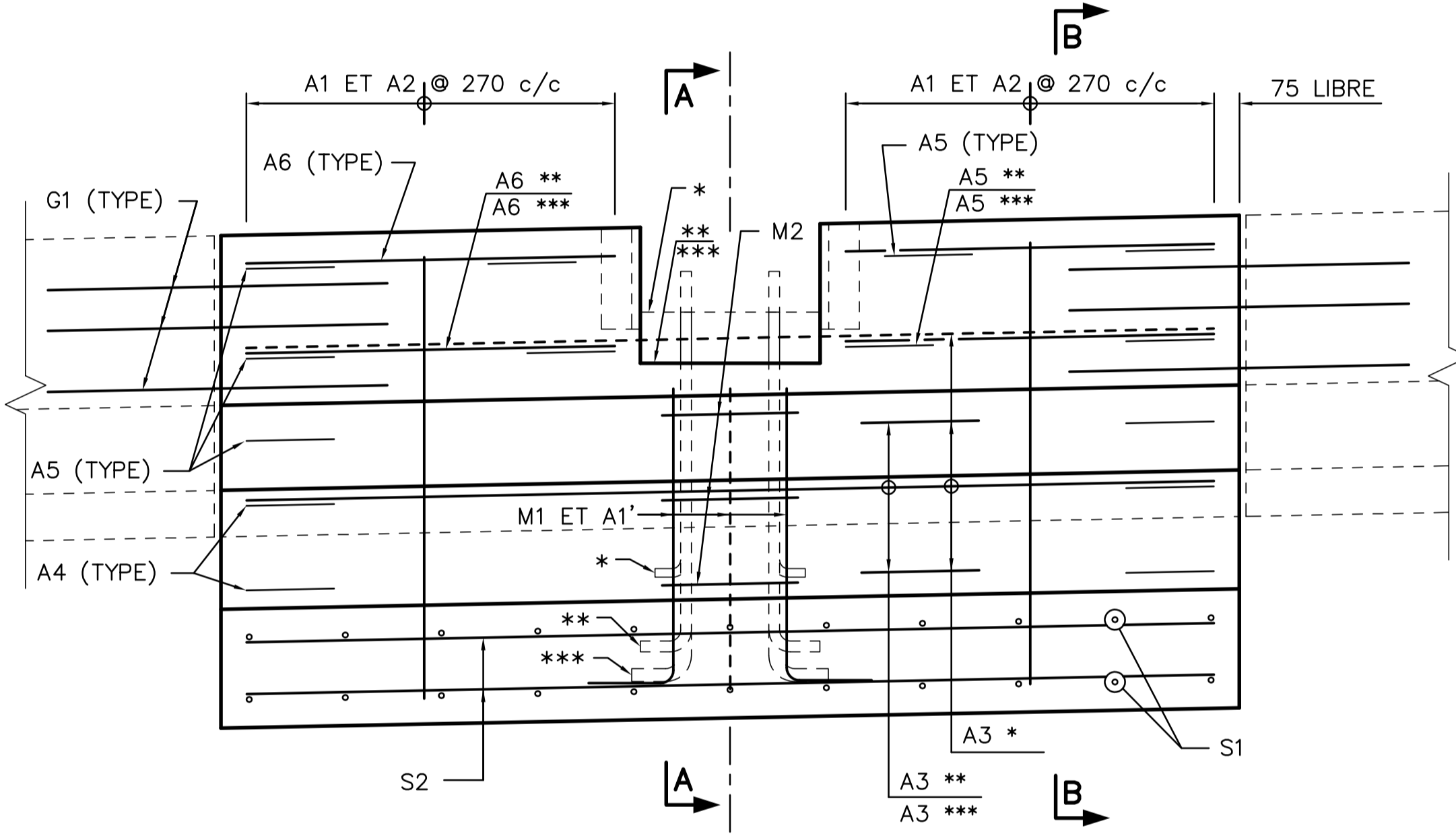


PLAN



ÉLEVATION

BORDEREAU D'ARMATURE									
ME-13-830									
IDENTIF.	TYPE	A	B	C	LONGUEUR (mm)	N°	NOMBRE	MASSE (kg)	
G	A1	37	250	650	600	1500	15	24	57
G	A1'	37	250	650	140	1040	15	6	10
G	A2	2a	250	1355		1605	15	24	60
G	A3	1				3450	15	6	32
G	A4	3	648	250		1148	15	4	7
G	A5	3	213 @ 380	250		713 @ 880	15	10	13
G	A6	1				1360	15	8	17
G	G1	1				1000	25	6	24
G	M1	2	315	850		1165	20	8	22
G	M2	6	450	450		2080	15	3	10
G	S1	1				1350	15	26	55
G	S2	1				3450	15	12	65

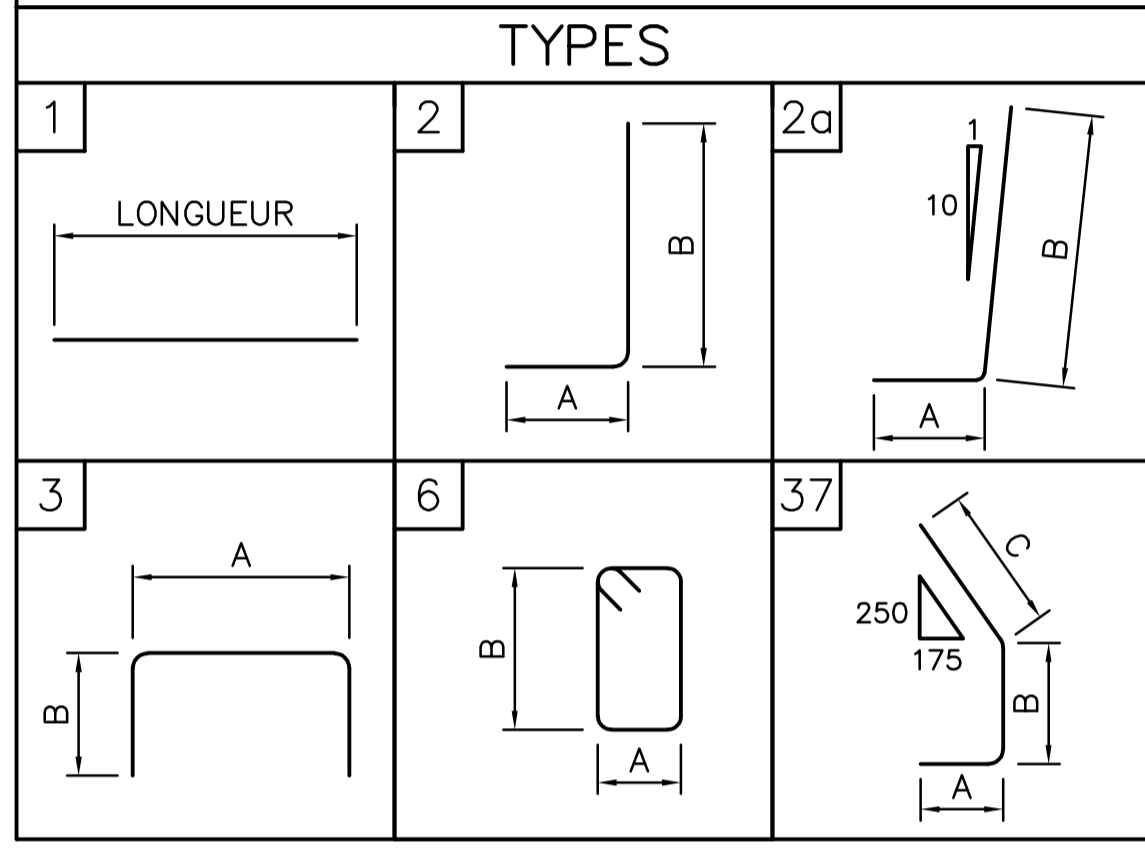
ARMATURE GALVANISÉE, TOTAL = 371 kg  
 ACIER D'ARMATURE NUANCE 400W, NORME CAN/CSA-G30.18-M  
 G = ACIER D'ARMATURE GALVANISÉ

BORDEREAU D'ARMATURE									
ME-12-830									
IDENTIF.	TYPE	A	B	C	LONGUEUR (mm)	N°	NOMBRE	MASSE (kg)	
G	A1	37	250	600	600	1450	15	20	46
G	A1'	37	250	600	260	1110	15	6	10
G	A2	2a	250	1305		1555	15	20	49
G	A3	1				2850	15	6	27
G	A4	3	648	250		1148	15	4	7
G	A5	3	213 @ 380	250		713 @ 880	15	10	13
G	A6	1				1085	15	8	14
G	G1	1				1000	25	6	24
G	M1	2	315	900		1215	20	6	17
G	M2	6	400	400		1880	15	3	9
G	S1	1				1200	15	22	41
G	S2	1				2850	15	10	45

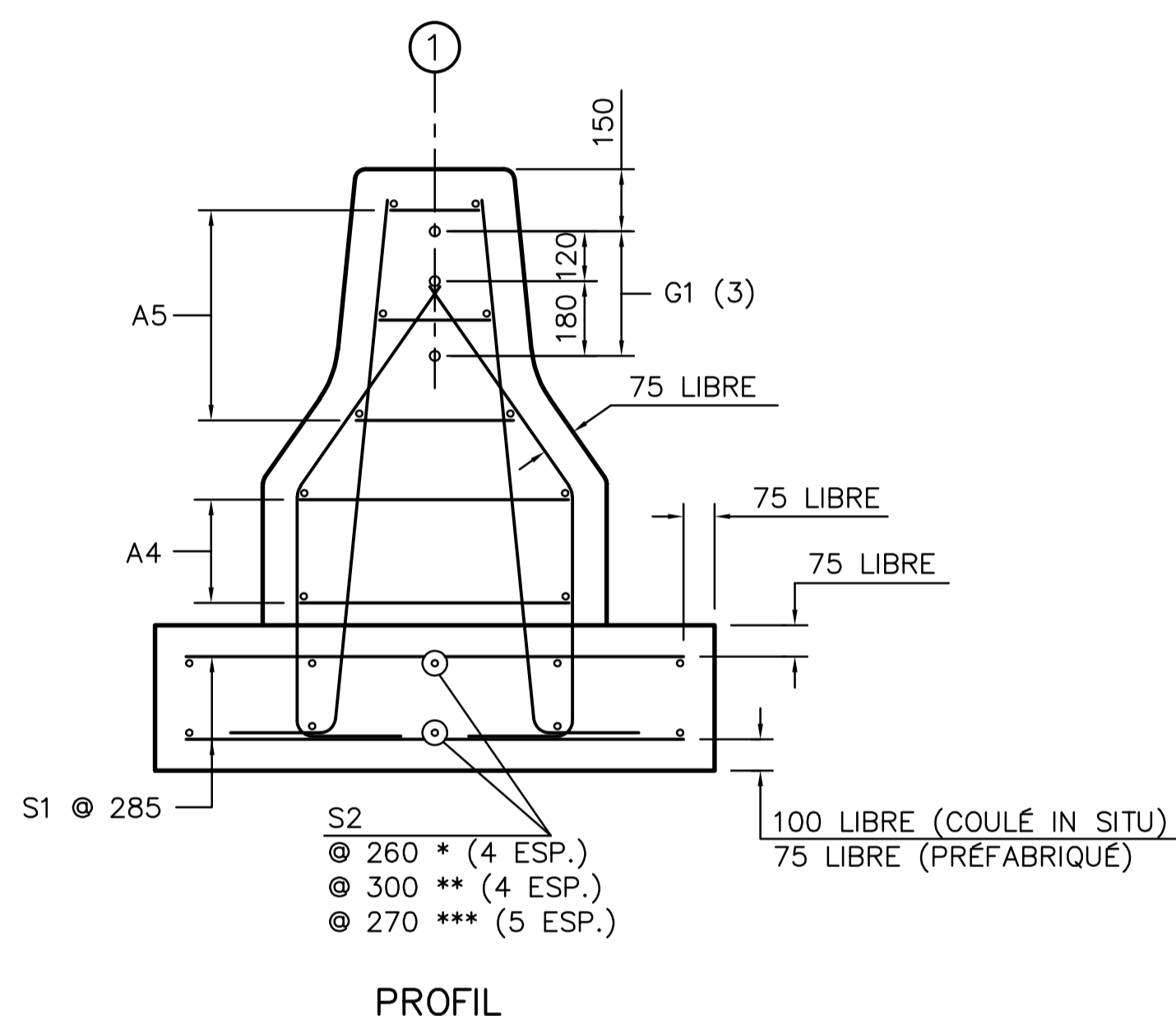
ARMATURE GALVANISÉE, TOTAL = 302 kg  
 ACIER D'ARMATURE NUANCE 400W, NORME CAN/CSA-G30.18-M  
 G = ACIER D'ARMATURE GALVANISÉ

BORDEREAU D'ARMATURE									
ME-11-830									
IDENTIF.	TYPE	A	B	C	LONGUEUR (mm)	N°	NOMBRE	MASSE (kg)	
G	A1	37	250	550	600	1400	15	20	44
G	A1'	37	250	550	445	1245	15	6	12
G	A2	2a	250	1255		1505	15	20	47
G	A3	1				2850	15	8	36
G	A4	3	648	250		1148	15	4	7
G	A5	3	213 @ 380	250		713 @ 880	15	8	10
G	A6	1				1085	15	4	7
G	G1	1				1000	25	6	24
G	M1	2	315	1000		1315	20	4	12
G	M2	6	300	350		1580	15	3	7
G	S1	1				1050	15	22	36
G	S2	1				2850	15	10	45

ARMATURE GALVANISÉE, TOTAL = 287 kg  
 ACIER D'ARMATURE NUANCE 400W, NORME CAN/CSA-G30.18-M  
 G = ACIER D'ARMATURE GALVANISÉ

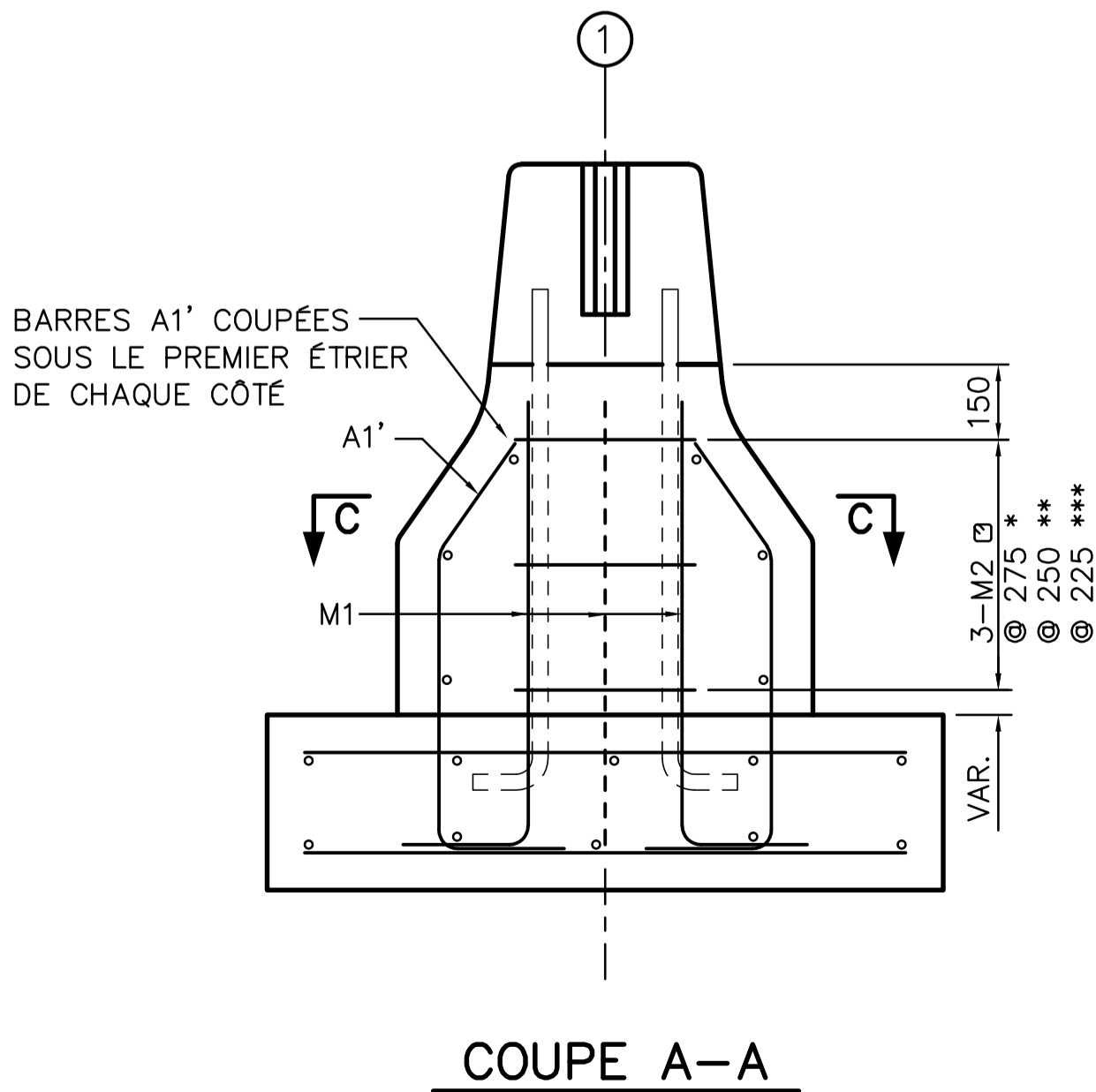


NOTE : CERTAINS ÉLÉMENTS SONT VARIABLES ET SONT IDENTIFIÉS COMME SUIT :  
 \* = ME-11-830  
 \*\* = ME-12-830  
 \*\*\* = ME-13-830

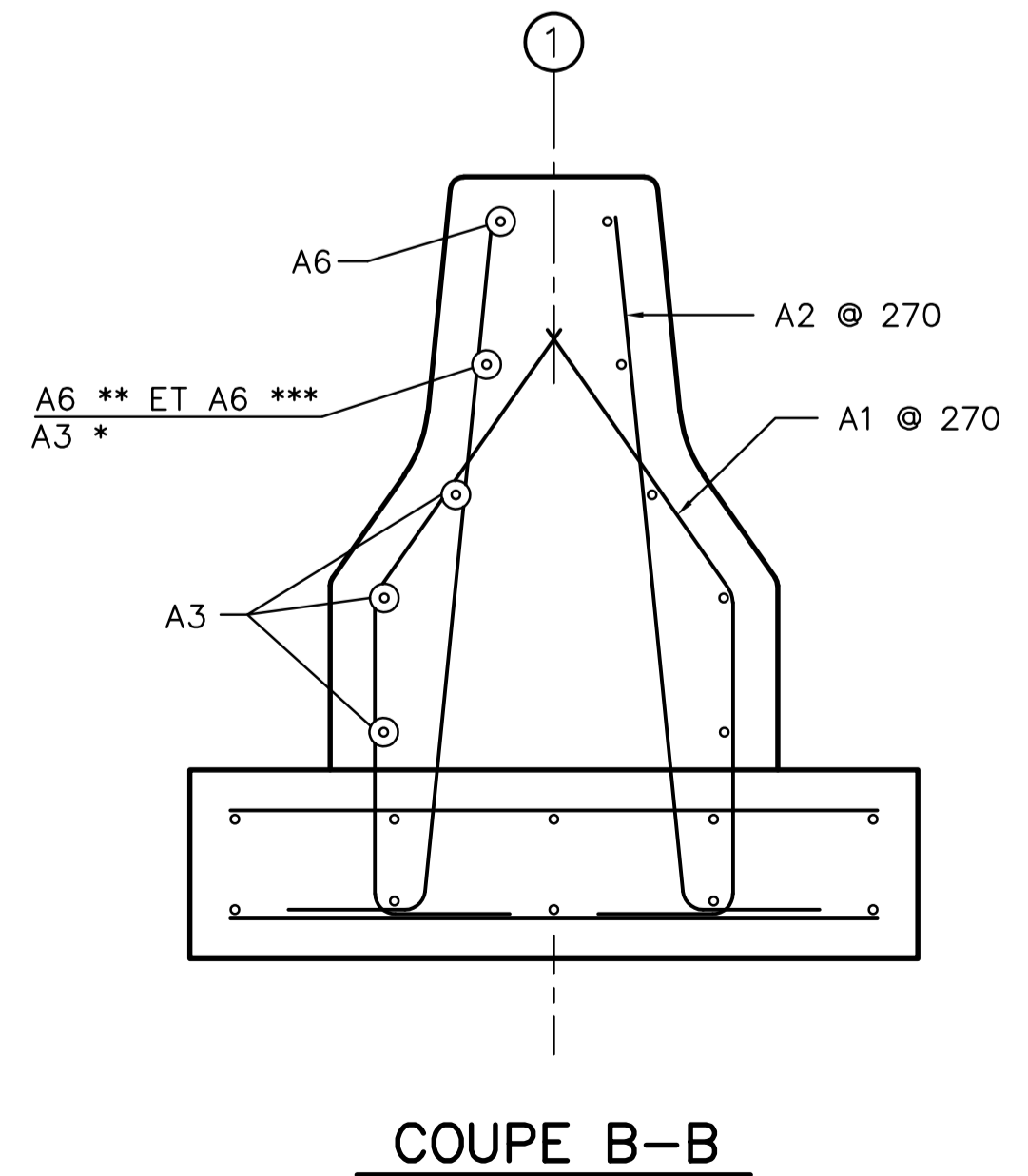


PROFIL

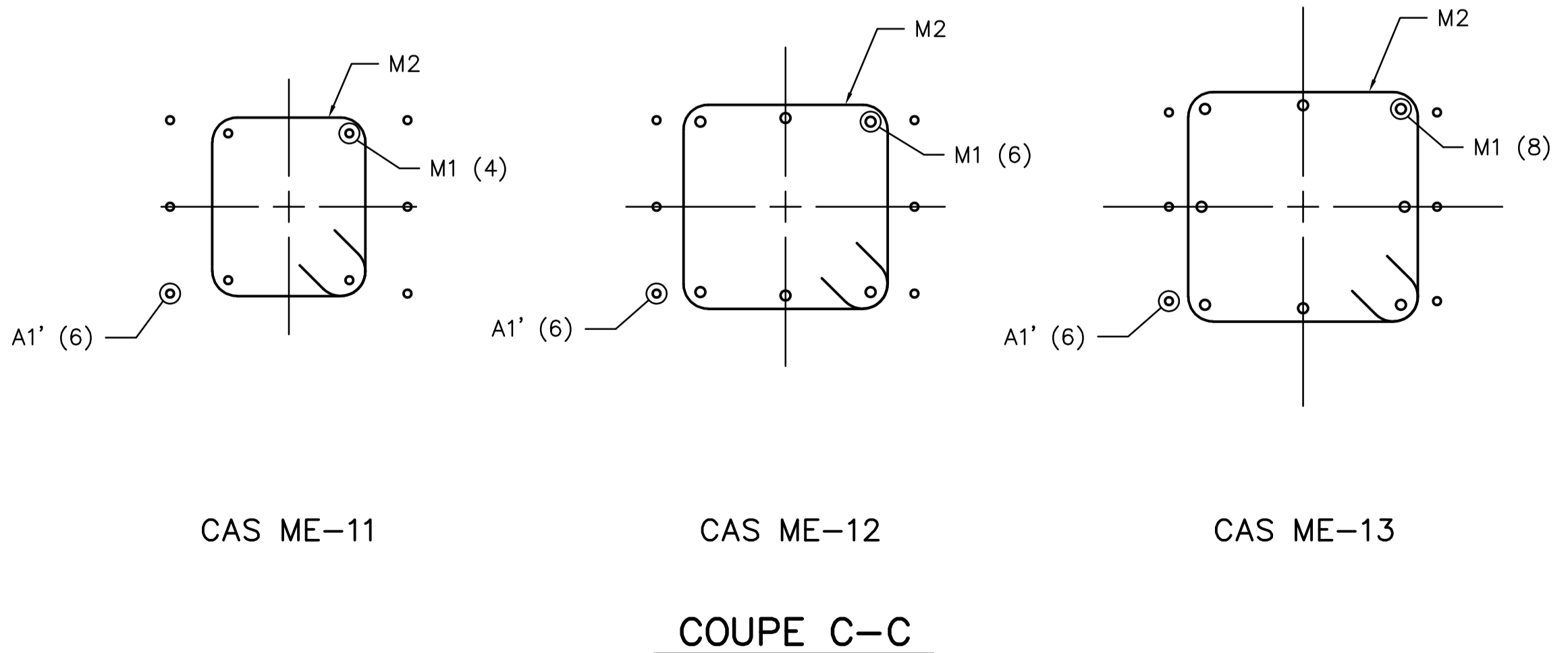
MASSIF DE FONDATION TYPE ME-11-830, ME-12-830 ET ME-13-830



COUPE A-A



COUPE B-B



CAS ME-11

CAS ME-12

CAS ME-13

COUPE C-C

PLAN TYPE - DÉC. 2004	<b>PTIME-12</b>
DIR. GÉNÉRALE DES STRUCTURES	
AAAA-MM-JJ ...	Prénom Nom
AAAA-MM-JJ	Statut
Mandataire	Par
DIRECTION GÉNÉRALE DES STRUCTURES DIRECTION DE L'ÉLECTROTECHNIQUE ET DES STRUCTURES DE SIGNALISATION	
Sceau	
PRÉNOM NOM, ing.	
Vérificateur	
PRÉNOM NOM, ing.	
Equipe technique	
PRÉNOM NOM, tech.	
<b>Transports Québec</b>	
Titre	
MASSIFS DE FONDATION TYPE ME-11@13-830 ARMATURE	
Numéro de plan	X
EL-AAAA-N-DDDDDS	
Identification de regroupement	