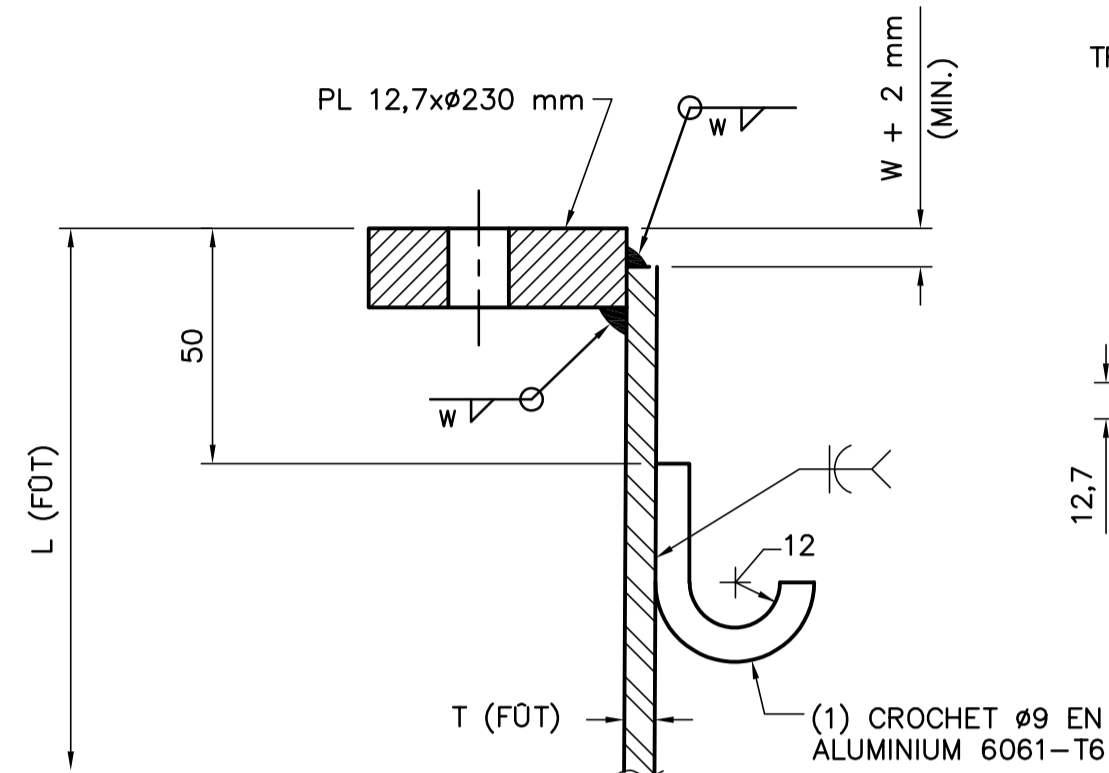
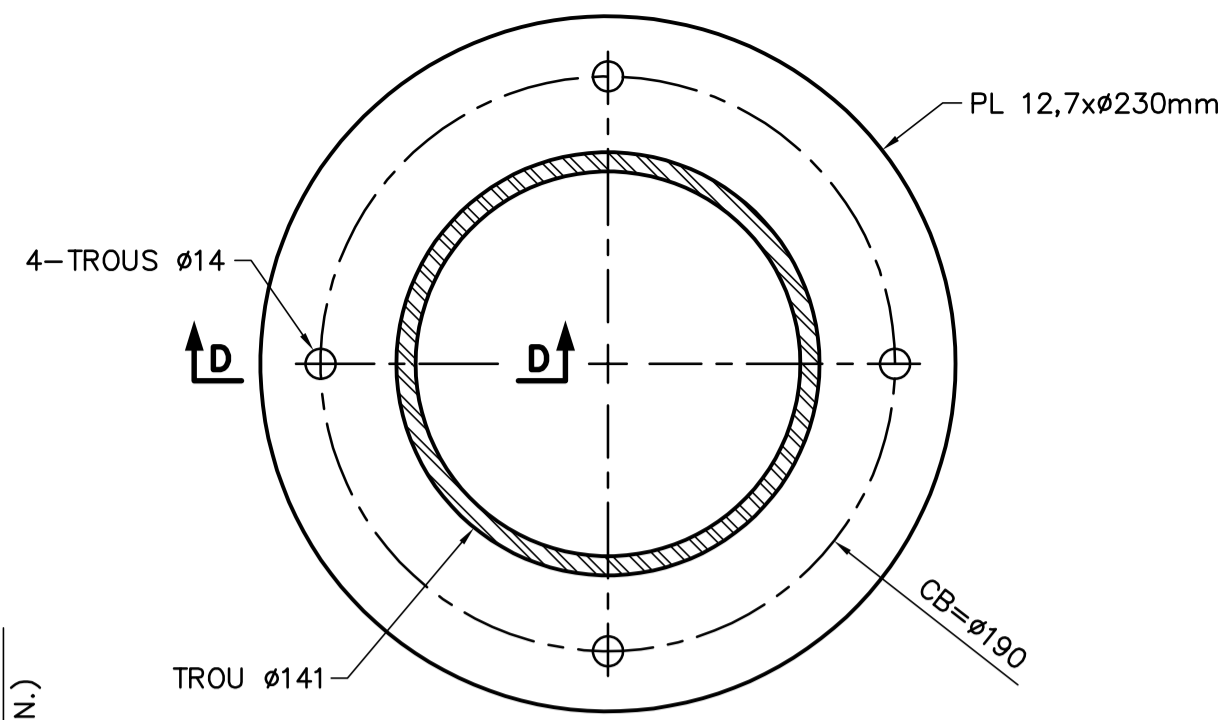
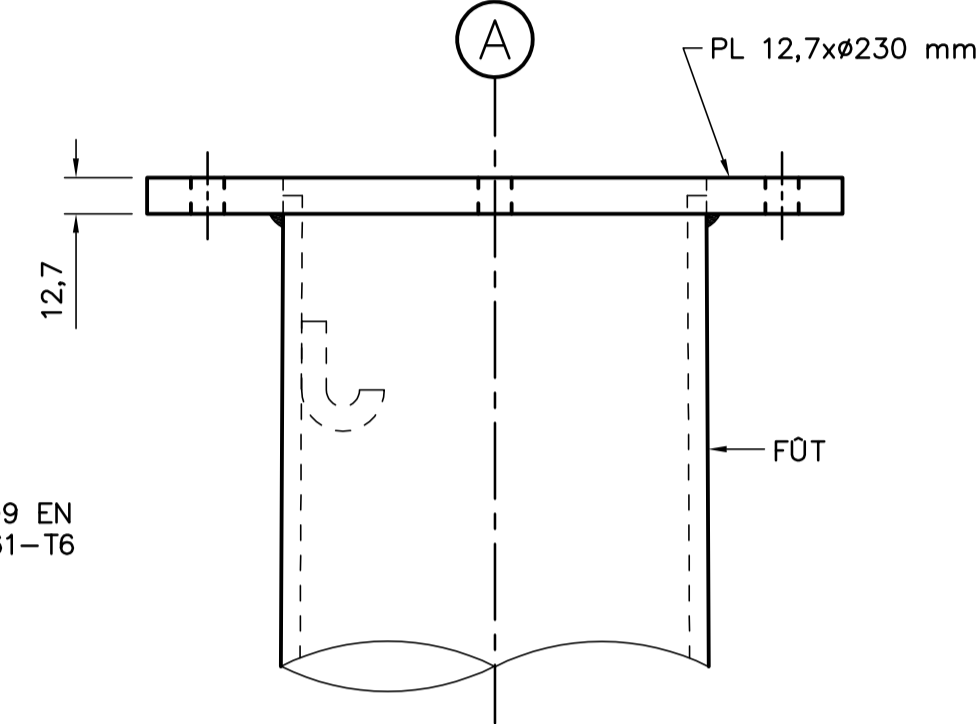


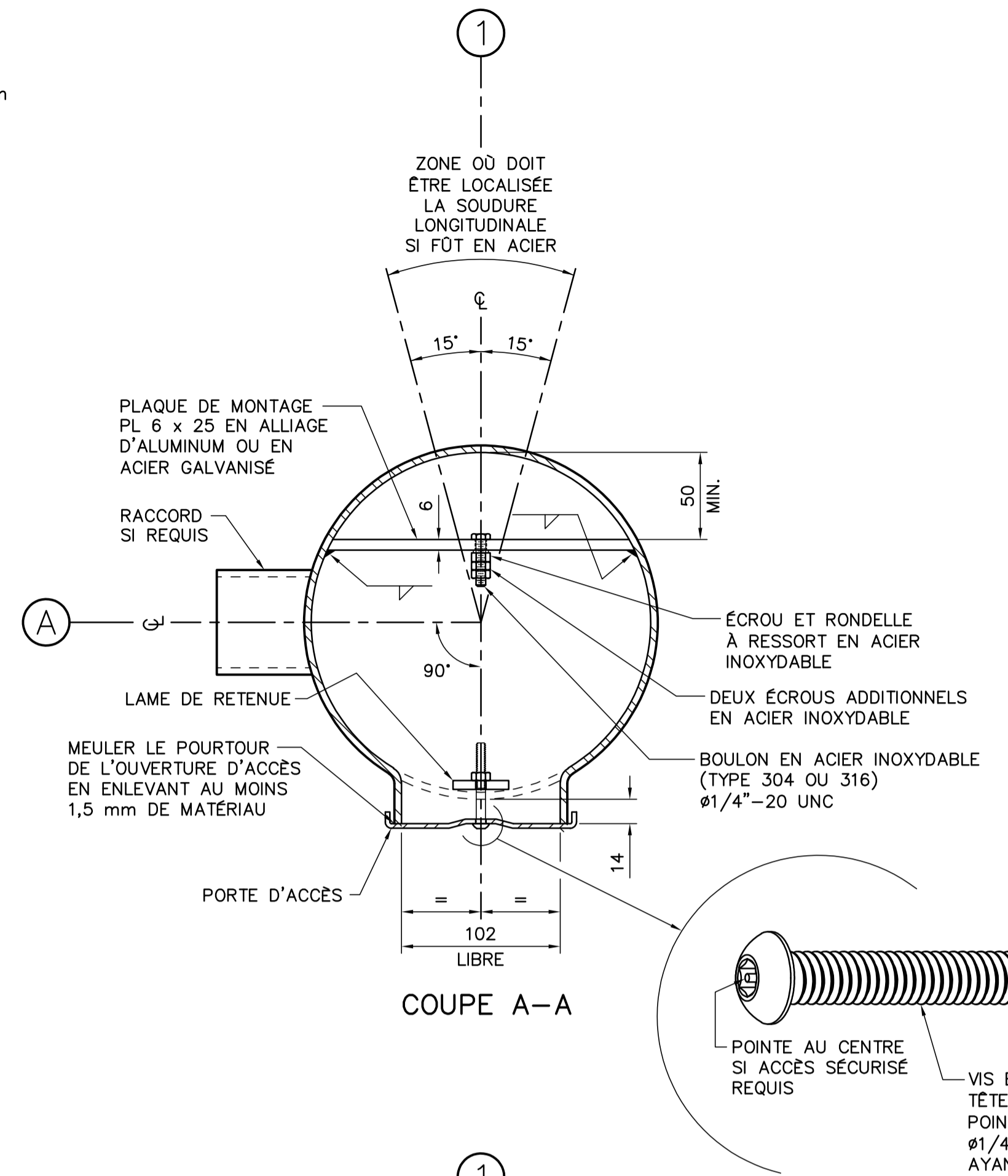
RACCORD POUR FÔT			
TYPE	RACCORD (mm)	TROU (mm)	SYSTÈME ÉLECTROTECHNIQUE
A	ø88,9 D.E. x 5,49 FILETÉ À L'INTÉRIEUR	ø76	- FÔT D'ALIMENTATION - FÔT DE CAMERA



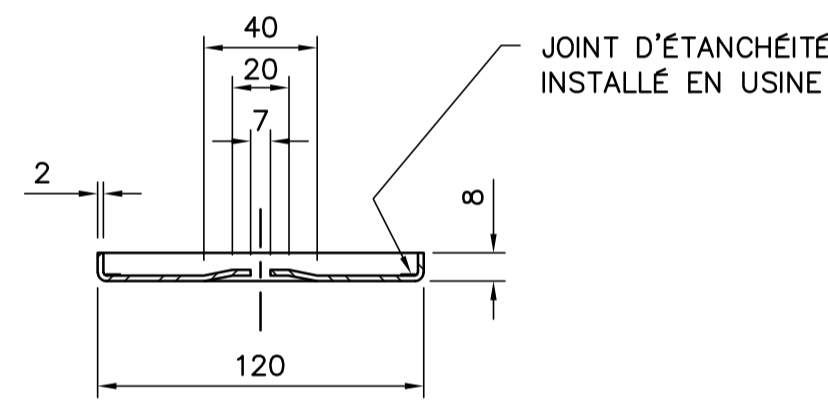
COUPE D-D  
W = 5 mm MIN.



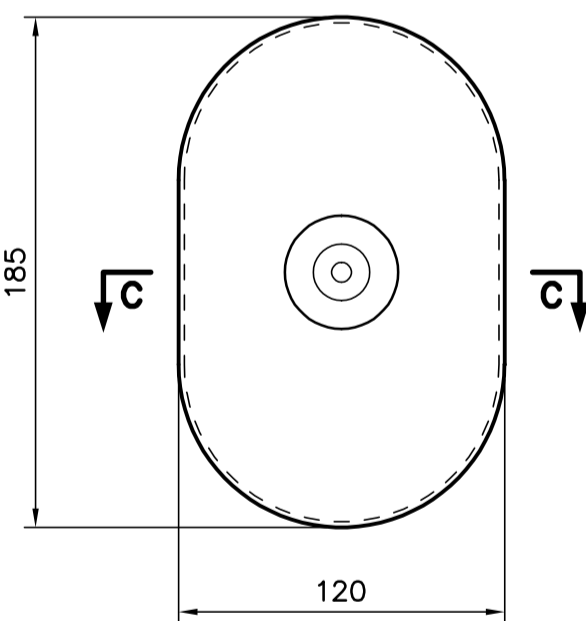
VUE EN ÉLÉVATION  
HAUT DU FÔT



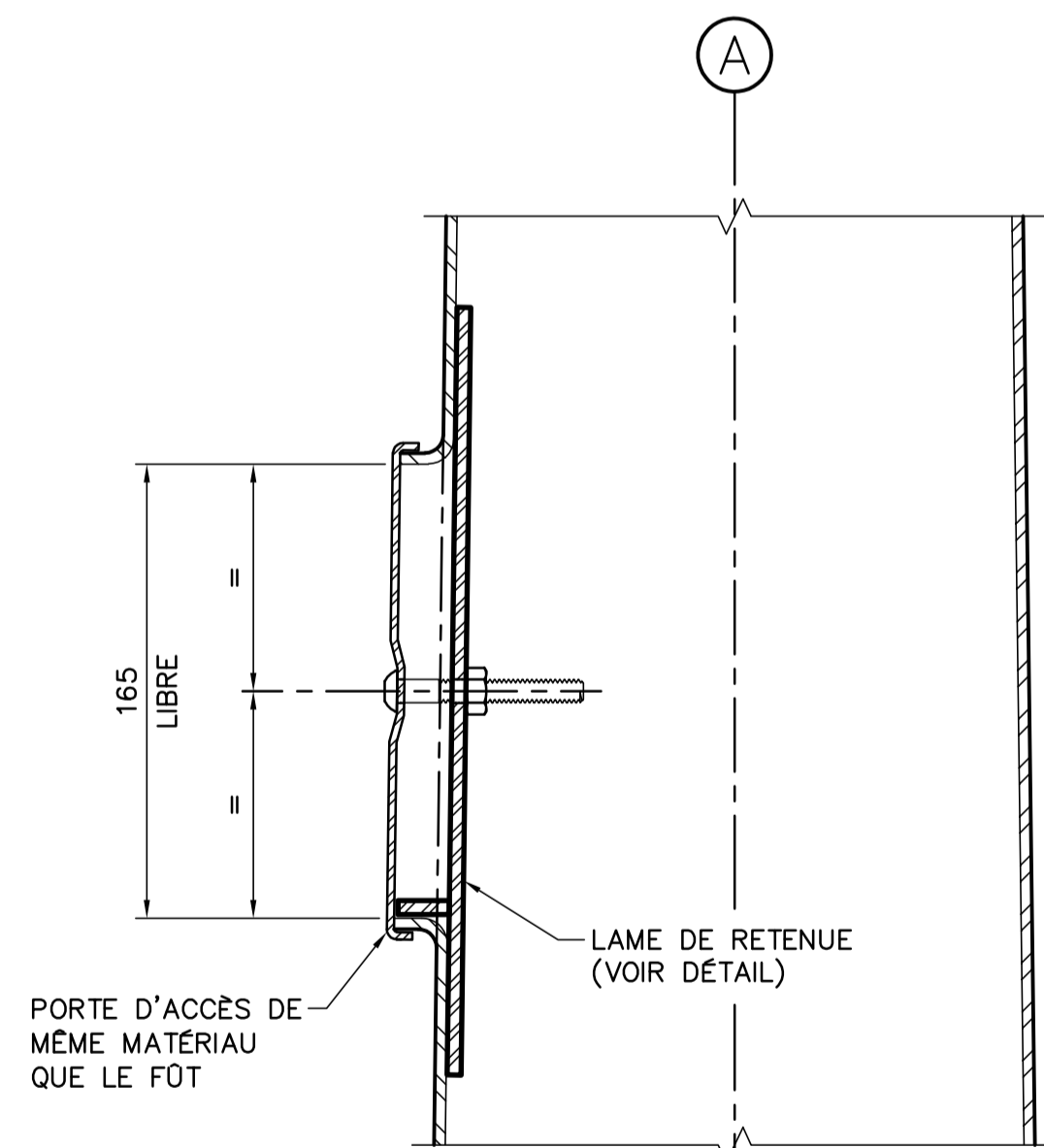
COUPE A-A



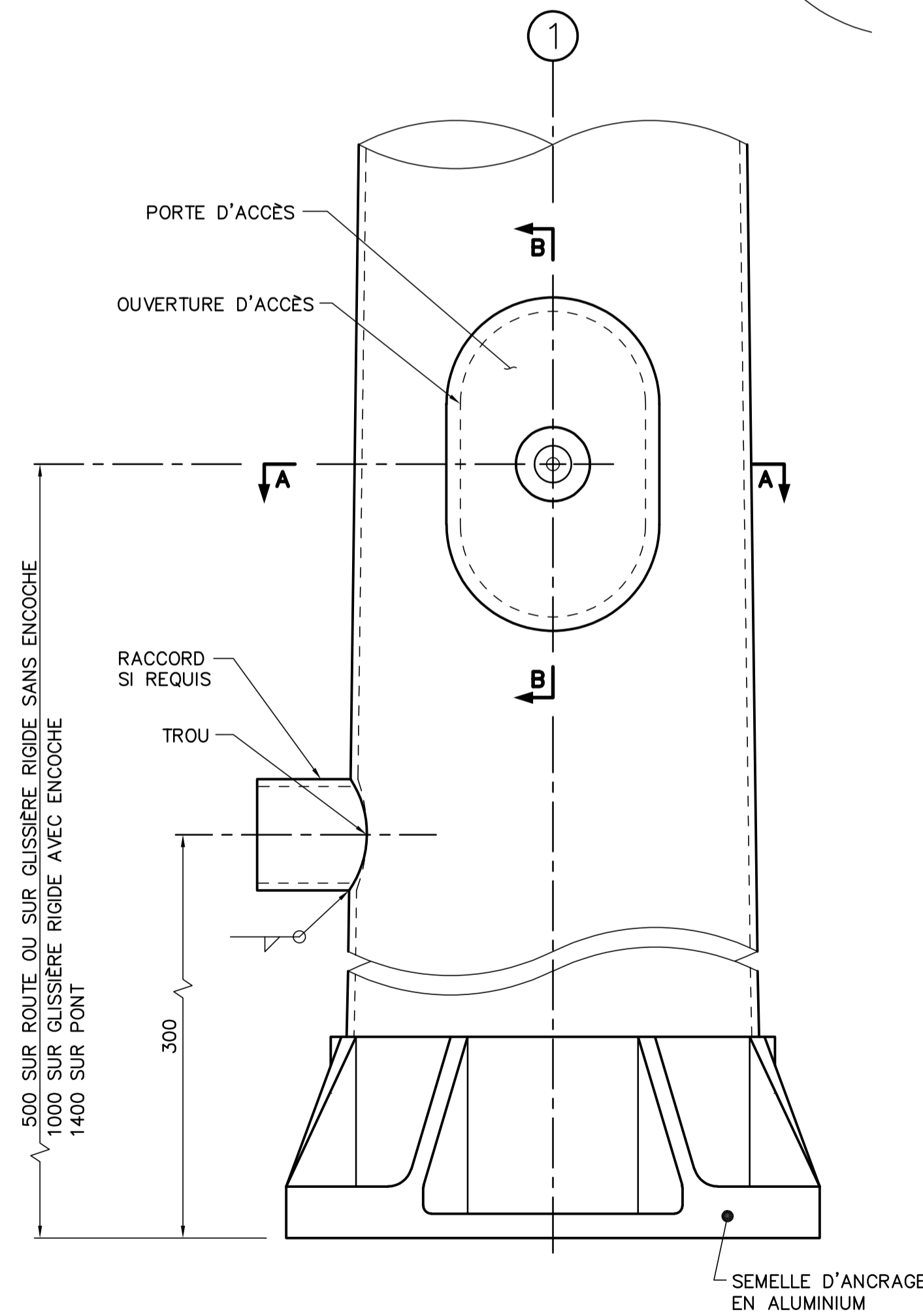
COUPE C-C



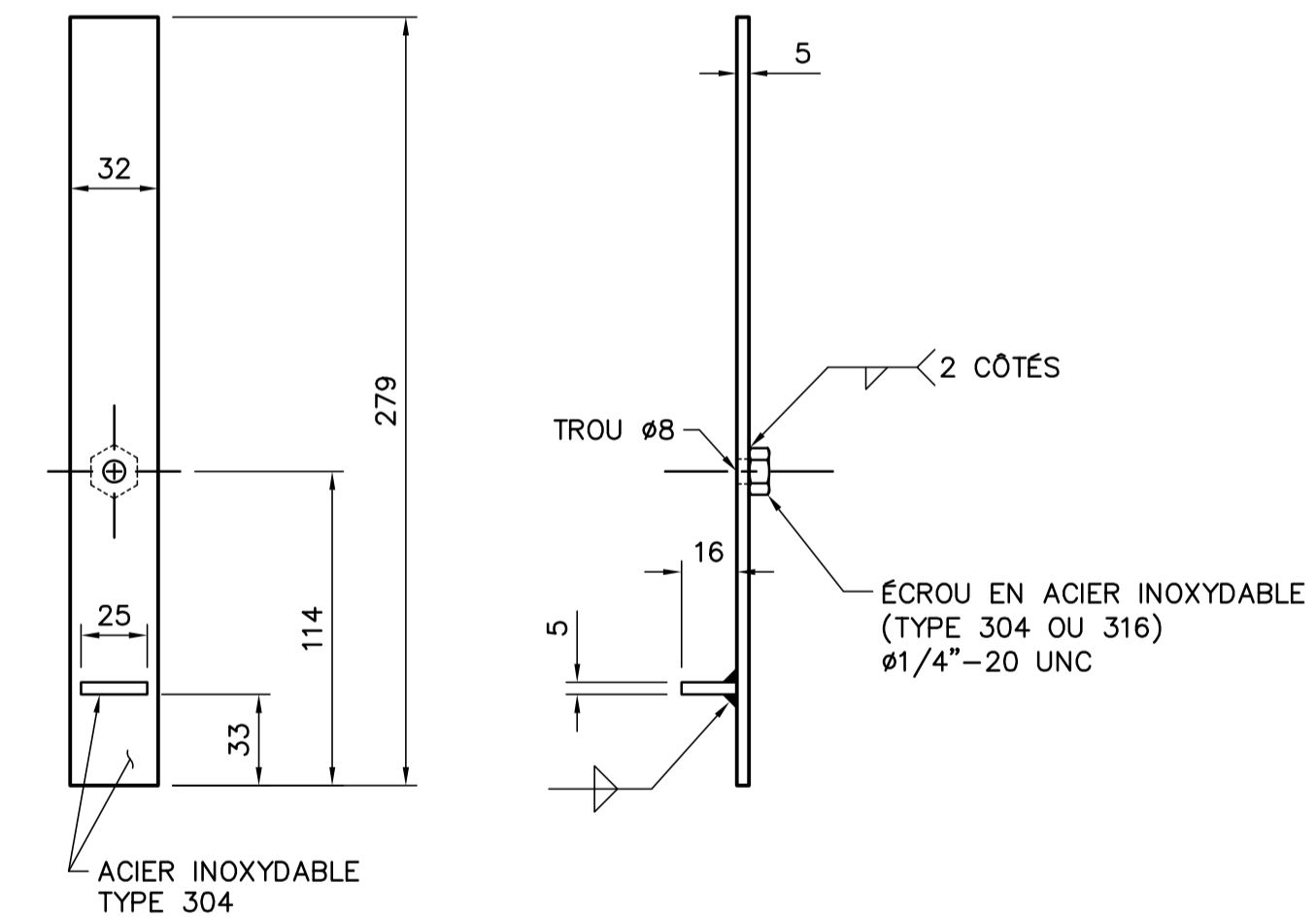
PORTE D'ACCÈS



COUPE B-B



VUE EN ÉLÉVATION  
BASE DU FÔT



LAME DE RETENUE

NOTES :

- POUR LES NOTES CONCERNANT LES MATÉRIAUX ET LES TRAVAUX DE SOUDAGE, VOIR FEUILLET « ALIMENTATION ET CAMERA DE VIDÉOSURVEILLANCE - STRUCTURES B1 ET S1 - FÔT EN ALUMINIUM ».
- LA PLAQUE SIGNALÉTIQUE DOIT ÊTRE FIXÉE SUR LE FÔT, DANS L'AXE DE LA PORTE À 1500 mm DU DESSOUS DE LA SEMELLE D'ANCRAGE POUR LES INSTALLATIONS SUR ROUTE OU SUR GLISSIÈRE RIGIDE ET À 1700 mm POUR LES INSTALLATIONS SUR PONT.
- SPÉCIFIER EN REMARQUE AU TABLEAU DESCRIPTIF DES STRUCTURES LA HAUTEUR DE L'OUVERTURE D'ACCÈS, SI DIFFÉRENTE DE 500 mm.

PLAN TYPE - AOÛT 2020 DIR. GÉNÉRALE DES STRUCTURES	PT1S-021
AAAA-MM-JJ ...	Prénom Nom LOG: XXXXXX
AAAA-MM-JJ	Statut
Mandataire	Par
DIRECTION GÉNÉRALE DES STRUCTURES DIRECTION DE L'ÉLECTROTECHNIQUE ET DES STRUCTURES DE SIGNALISATION	
Sceau	
PRÉNOM NOM, ing.	
Vérificateur	
PRÉNOM NOM, ing.	
Équipe technique	
PRÉNOM NOM, tech.	
<b>Transports Québec</b>	
Titre	
ALIMENTATION ET STRUCTURE DE VIDÉOSURVEILLANCE - STRUCTURES B1 ET S1 - DÉTAILS TYPES (AL)	
Numéro de plan	X
EL-AAAA-N-DDDDDS	
Identification de regroupement	