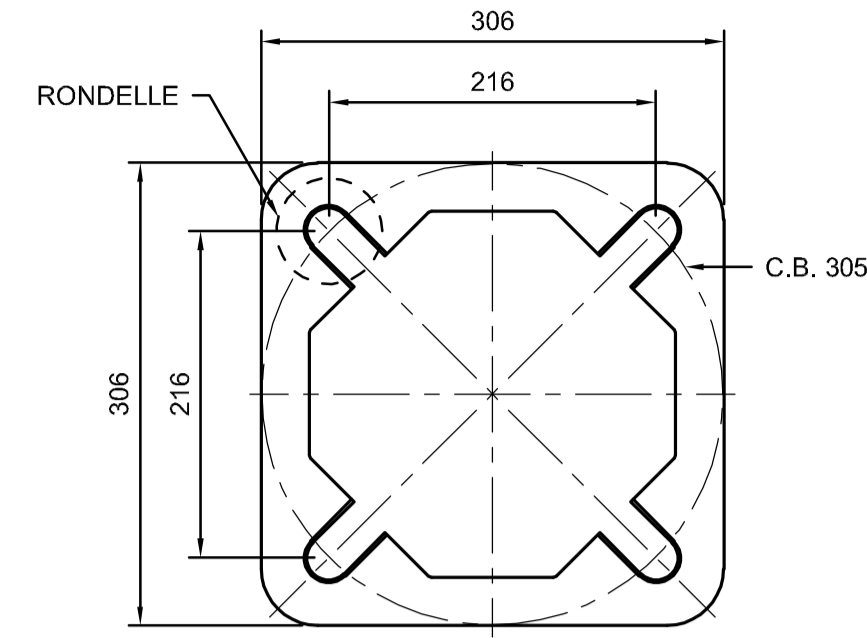
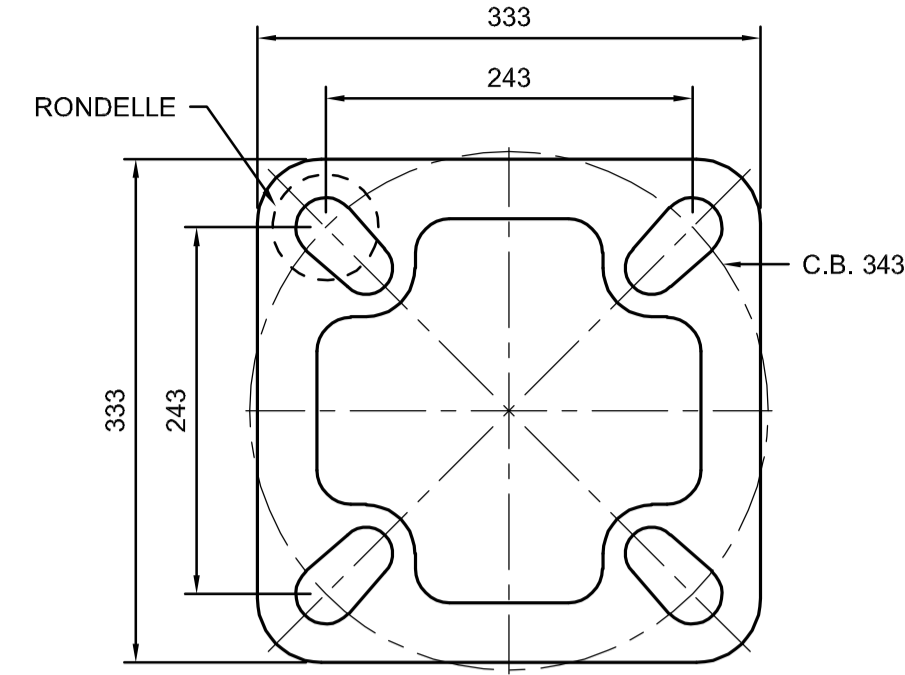


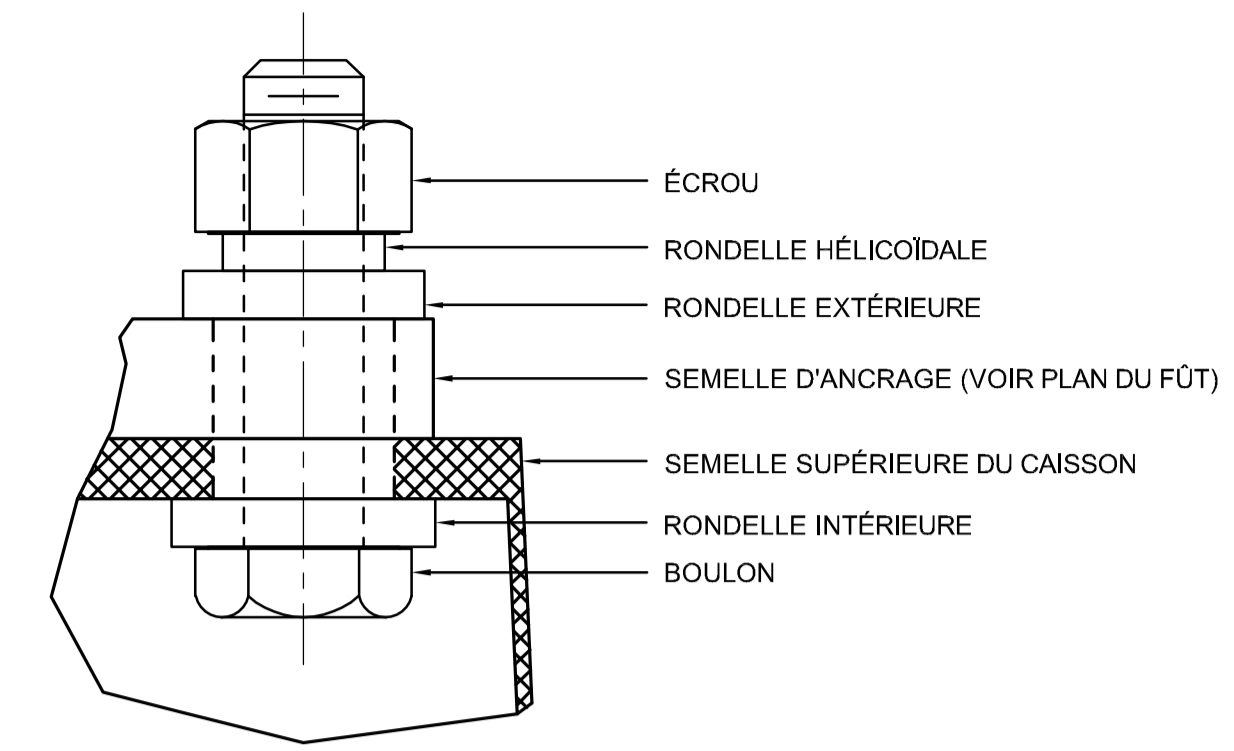
VUE DU DESSUS



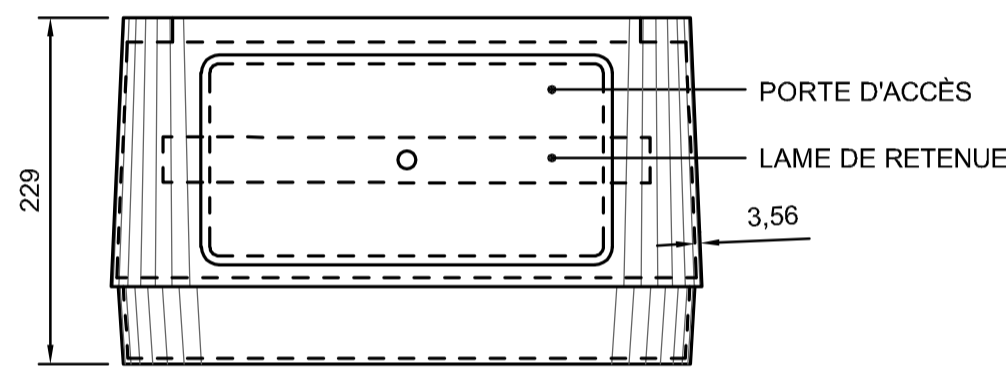
VUE DU DESSUS



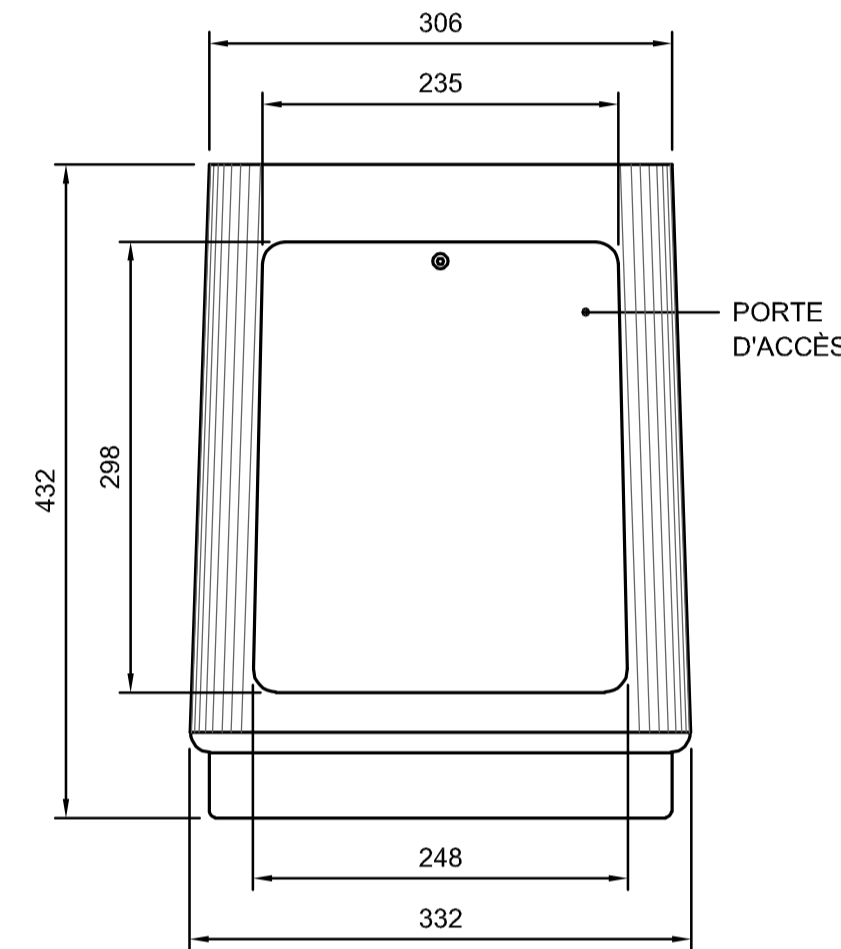
VUE DU DESSUS



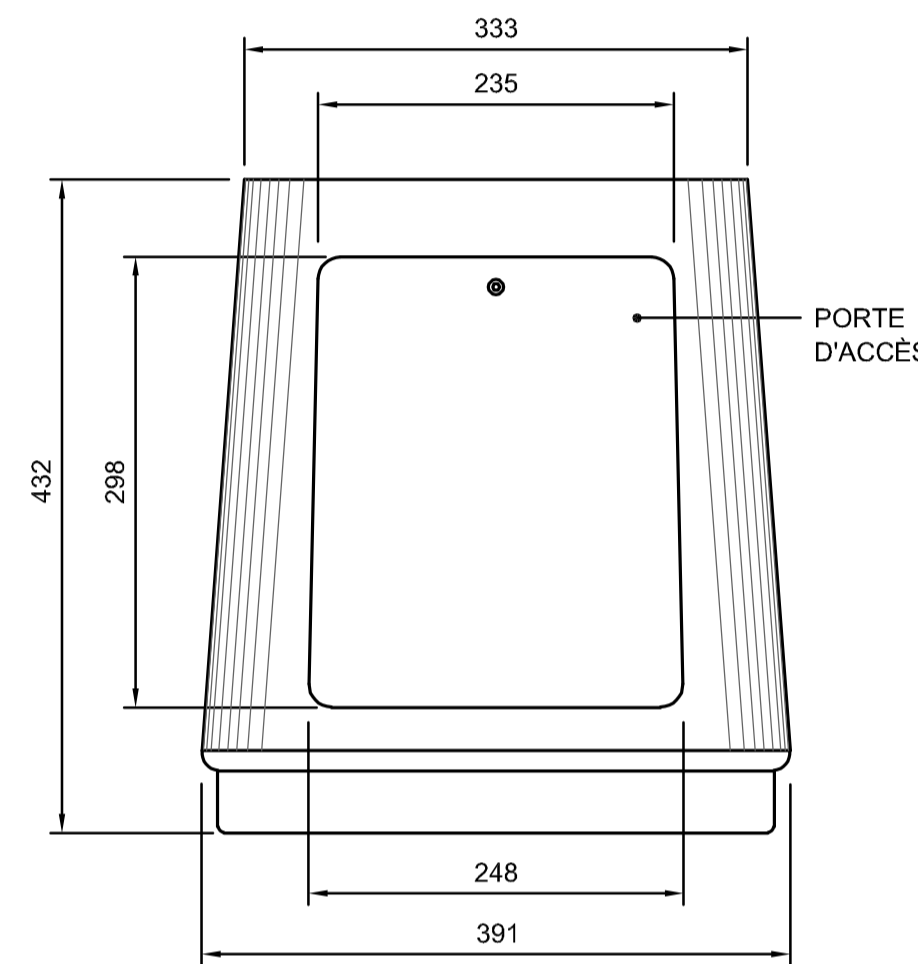
HAUT



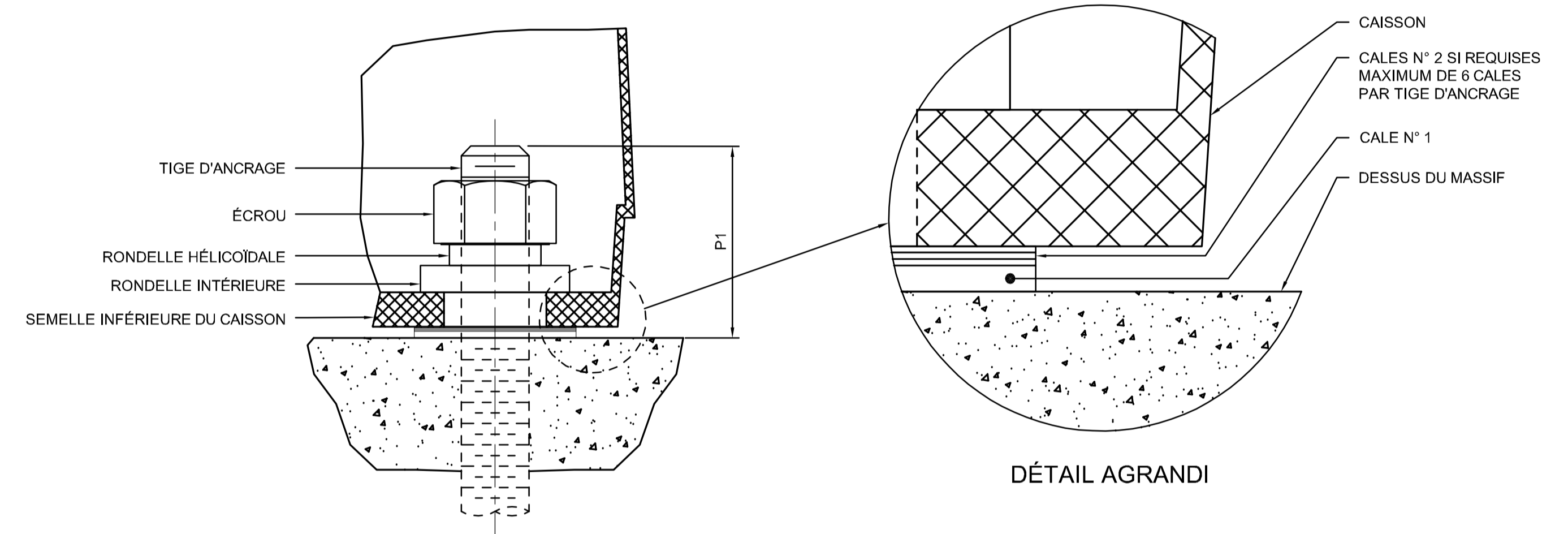
VUE EN ÉLÉVATION



VUE EN ÉLÉVATION



VUE EN ÉLÉVATION

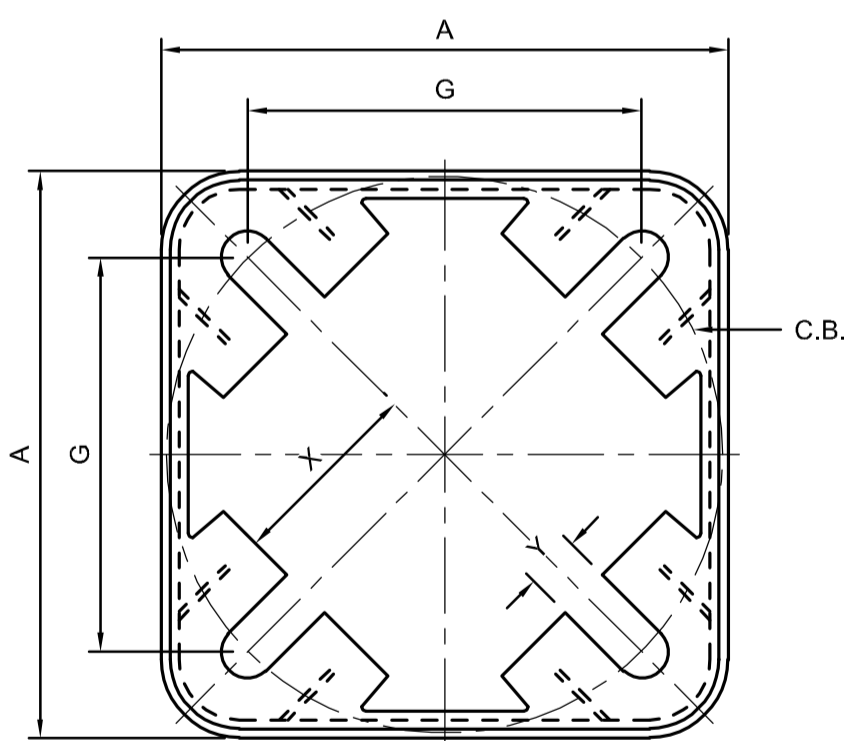


BAS

**DÉTAIL D'ASSEMBLAGE DES CAISSONS**

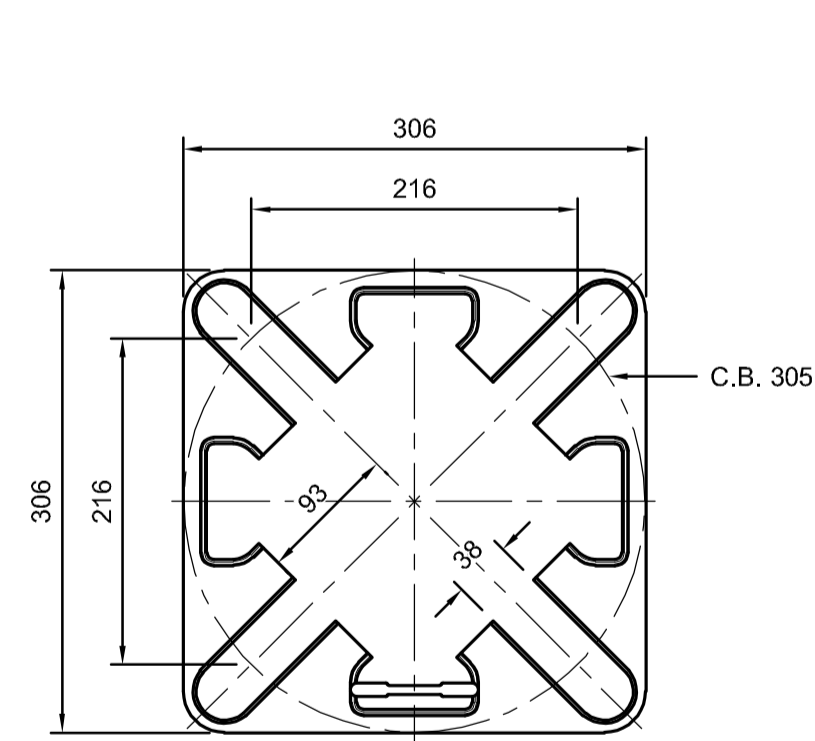
PIÈCE	NOMBRE	DIMENSIONS		MATÉRIAU
		C.B. = 305	C.B. = 368	
BOULON	4	Ø1" x 4"	Ø1 1/4" x 5"	ACIER : NORME ASTM F3125 GRADE A325 TYPE 1, GALV.
ÉCROU	8	Ø1" HEX	Ø1 1/4" HEX	ACIER : NORME ASTM A563 GRADE DH, GALV. ÉCROU HEXAGONAL À RESISTANCE SUPÉRIEURE.
RONDELLE HÉLICOÏDALE	8	43 D.E. x 26 D.I. x 6,35	53 D.E. x 32 D.I. x 7,92	ACIER : NORME ASME B18.21.1 SAE J403 1055-1065, GALV.
RONDELLE EXTÉRIEUR	4	64 D.E. x 27 D.I. x 9,53	64 D.E. x 33 D.I. x 12,7	ACIER : NORME CSA G40.21 NUANCE 350W, GALV. OU NORME ASTM A572 NUANCE 345 (50 ksi), GALV.
RONDELLE INTÉRIEUR	8	70 D.E. x 27 D.I. x 12,7	70 D.E. x 33 D.I. x 12,7	ACIER : AISI 1018/1020, GALV. RONDELLES AKRON AF-W1 ET AF-W2 FOURNIES AVEC LES CAISSONS HOMOLOGUÉS
CALE N° 2	0 @ 12	76 D.E. x 29 D.I. x 0,76	76 D.E. x 35 D.I. x 0,76	ACIER : NORME ASTM A653/A653M SS NUANCE 230, GALV. Z275 (G90)
CALE N° 1	4	76 D.E. x 29 D.I. x 3,04	76 D.E. x 35 D.I. x 3,04	
TIGE D'ANCRAGE	4	Ø1"	Ø1 1/4"	VOIR FEUILLET « MASSIF DE FONDATION » OU « MASSIF D'ANCRAGE »

PLAN TYPE - FÉVRIER 2025	PT1T-002
DIRECTION GÉNÉRALE DES STRUCTURES	
AAAA-MM-JJ	PRÉNO NOM J012-XXXXXX
AAAA-MM-JJ	Statut Par
Mandatitaire	
DIRECTION GÉNÉRALE DES STRUCTURES	
DIRECTION DE L'ÉLECTROTECHNIQUE ET DES STRUCTURES DE SIGNALISATION	
Sceau	
PRÉNO NOM, ing.	
Vérificateur	
PRÉNO NOM, ing.	
Équipe technique	
PRÉNO NOM, tech.	



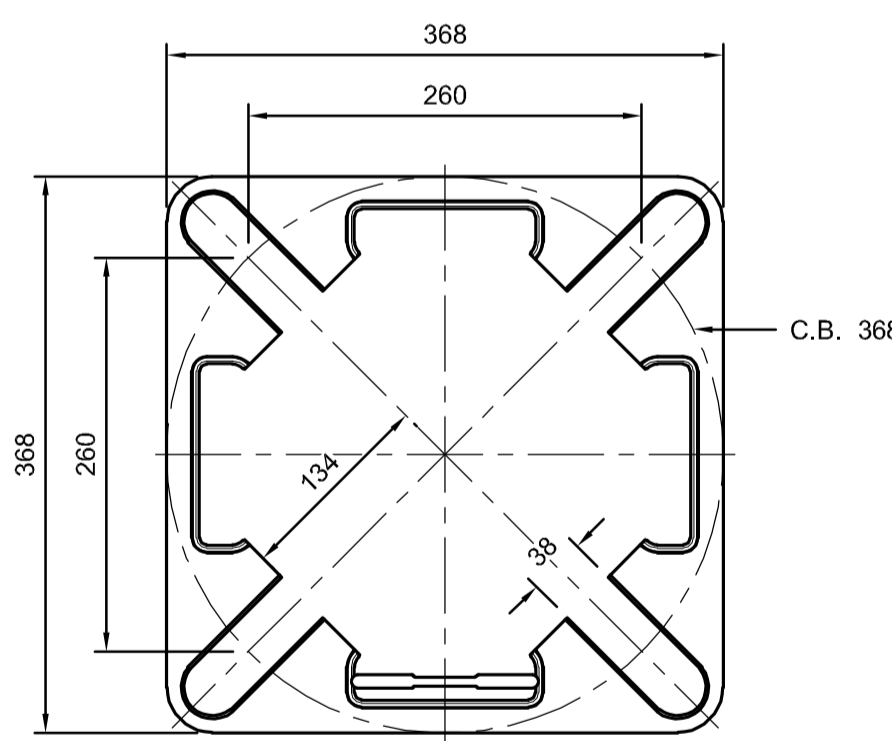
VUE DU DESSOUS

**CS - CAISSON DE SÉCURITÉ**  
(ÉCLAIRAGE)



VUE DU DESSOUS

**CS-ÉL - CAISSON DE SERVICE ÉLECTRIQUE**  
(FEUX)



VUE DU DESSOUS

A (mm)	C.B. (mm)		G (mm)	X (mm)	Y (mm)
	HAUT	BAS			
311	305	216	92	35	
375	368	260	130	35	

**NOTES :**

- LES DESSINS MONTRENT LES DIMENSIONS PRINCIPALES DES CAISSONS DE SÉCURITÉ ET DES CAISSONS DE SERVICE ÉLECTRIQUE HOMOLOGUÉS PAR LE MINISTÈRE DANS LE CADRE DU PROGRAMME D'HOMOLOGATION DES SUPPORTS CÉDANT SOUS L'IMPACT (VOIR LA LISTE D'HOMOLOGATION DU PROGRAMME HOM 6310-101 DU MINISTÈRE).
- SEULS LES CAISSONS HOMOLOGUÉS SONT ACCEPTÉS.
- (VOIR LA LISTE D'HOMOLOGATION DU PROGRAMME HOM 6310-101 DU MINISTÈRE).
- LA PORTE D'ACCÈS, LA LAME DE RETENUE ET TOUTS LES ACCESSOIRES NÉCESSAIRES À L'ASSEMBLAGE DES CAISSONS DOIVENT ÊTRE FOURNIS AVEC CHAQUE CAISSON.
- EFFECTUER LE SERRAGE DES ÉCROUS SELON LES RECOMMANDATIONS DU FABRICANT DE CAISSON.
- LES CALES DOIVENT ÊTRE ANNULAIRES OU CARRÉES.
- NOMBRE DE CALES N° 2 : MAXIMUM DE 12 CALES POUR LE GROUPE DE 4 TIGES D'ANCRAGE; MAXIMUM DE 6 CALES PAR TIGE D'ANCRAGE.



**STRUCTURES E1 ET F1**  
**CAISSONS - ALUMINIUM**

Numéro de plan	2
EL-AAAA-N-DDDDDD	
Identification de regroupement	