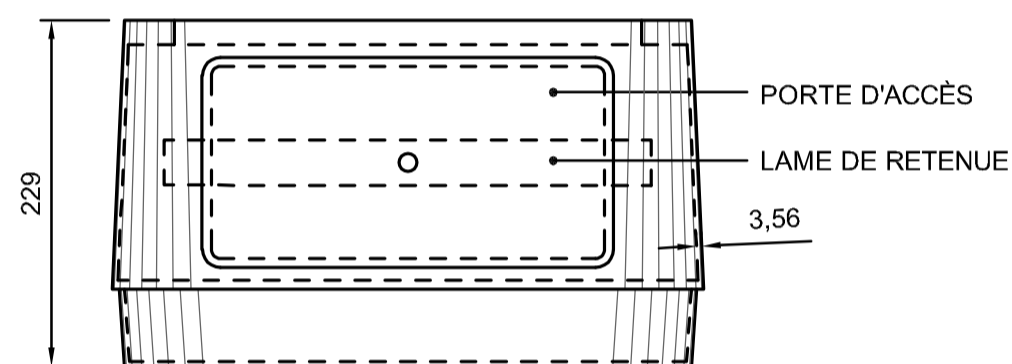
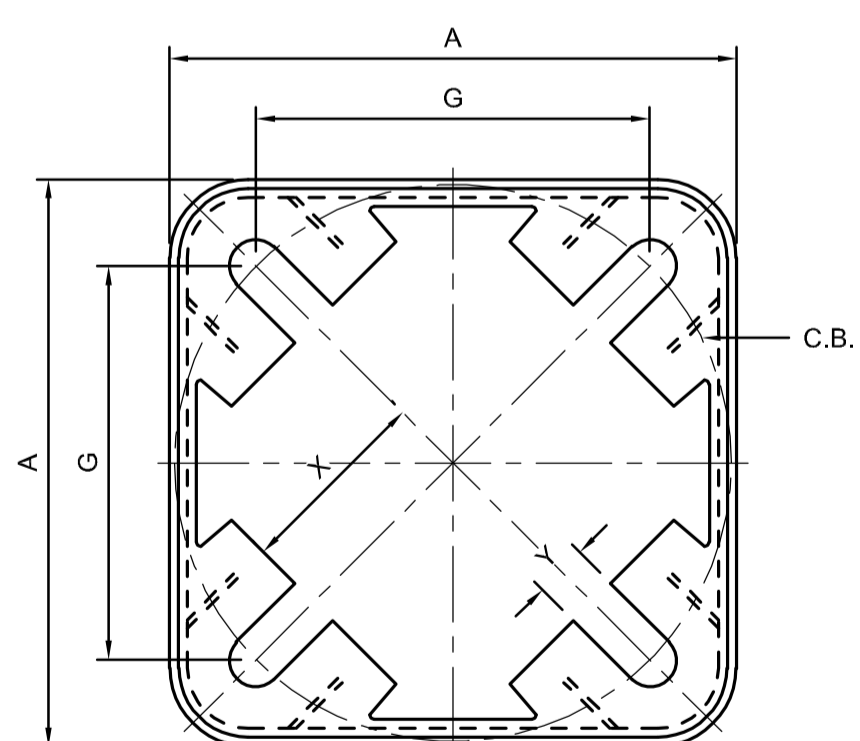


VUE DU DESSUS

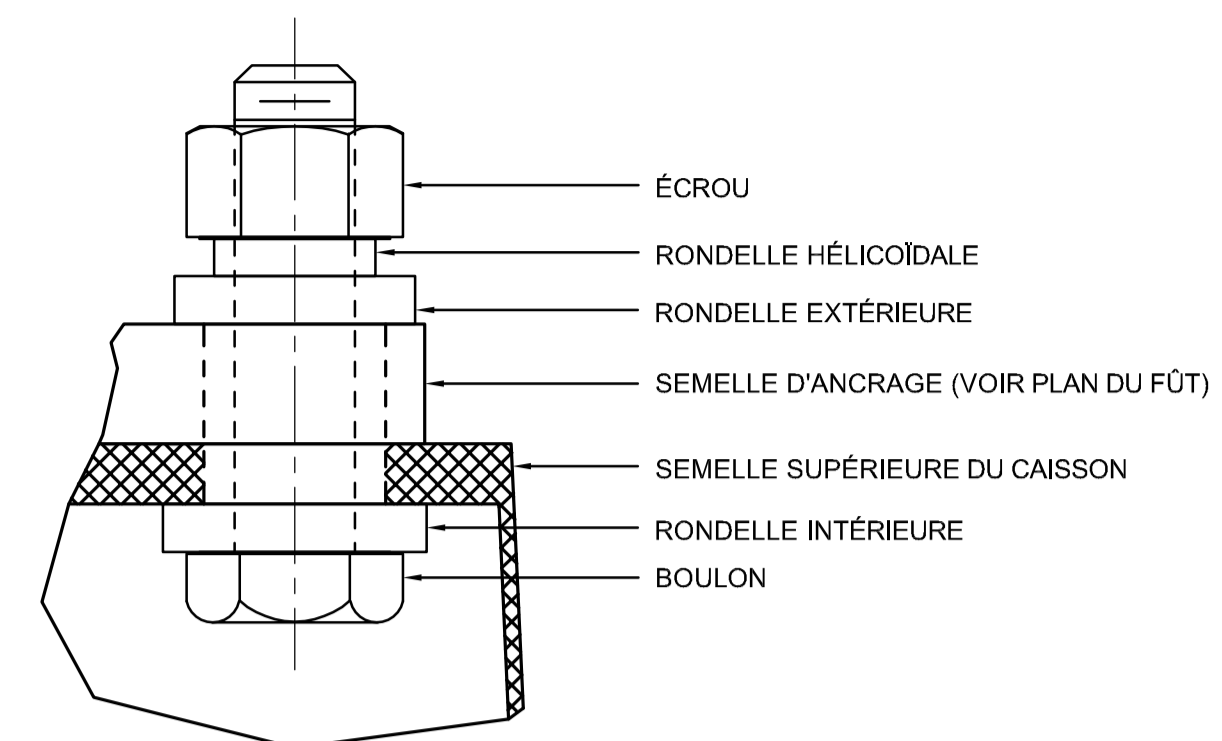


VUE EN ÉLÉVATION

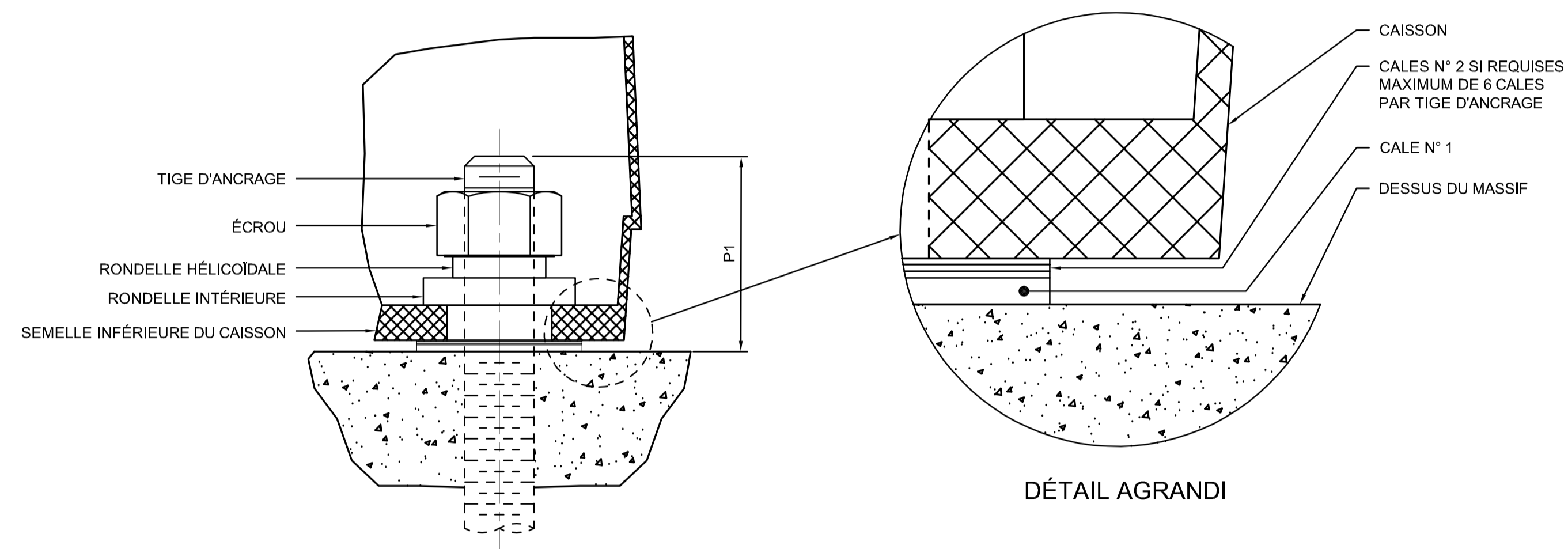


VUE DU DESSOUS  
CS - CAISSON DE SÉCURITÉ

CS - CAISSON DE SÉCURITÉ					
A (mm)	C.B. (mm)		G (mm)	X (mm)	Y (mm)
	HAUT	BAS			
311	305	216	92	35	
375	368	260	130	35	



HAUT



BAS

DÉTAIL AGRANDI

DÉTAIL D'ASSEMBLAGE DES CAISSONS

PIÈCE	NOMBRE	DIMENSIONS		MATÉRIAU
		C.B. = 305	C.B. = 368	
BOULON	4	Ø1" x 4"	Ø1 1/4" x 5"	ACIER : NORME ASTM F3125 GRADE A325 TYPE 1, GALV.
ÉCROU	8	Ø1" HEX	Ø1 1/4" HEX	ACIER : NORME ASTM A563 GRADE DH, GALV. ÉCROU HEXAGONAL À RÉSISTANCE SUPÉRIEURE.
RONDELLE HÉLICOÏDALE	8	43 D.E. x 26 D.I. x 6,35	53 D.E. x 32 D.I. x 7,92	ACIER : NORME ASME B18.21.1 SAE J403 1055-1065, GALV.
RONDELLE EXTÉRIEURE	4	64 D.E. x 27 D.I. x 9,53	64 D.E. x 33 D.I. x 12,7	ACIER : NORME CSA G40.21 NUANCE 350W, GALV. OU NORME ASTM A572 NUANCE 345 (50 ksi), GALV.
RONDELLE INTÉRIEURE	8	70 D.E. x 27 D.I. x 12,7	70 D.E. x 33 D.I. x 12,7	ACIER : AISI 1018/1020, GALV. RONDELLES AKRON AF-W1 ET AF-W2 FOURNIES AVEC LES CAISSONS HOMOLOGUÉS
CALE N° 2	0 @ 12	76 D.E. x 29 D.I. x 0,76	76 D.E. x 35 D.I. x 0,76	ACIER : NORME ASTM A653/A653M SS NUANCE 230, GALV. Z275 (G90)
CALE N° 1	4	76 D.E. x 29 D.I. x 3,04	76 D.E. x 35 D.I. x 3,04	
TIGE D'ANCRAGE	4	Ø1"	Ø1 1/4"	VOIR FEUILLET « MASSIF DE FONDATION »

NOTES :

- LES DESSINS MONTRENT LES DIMENSIONS PRINCIPALES DES CAISSONS DE SÉCURITÉ ET DES CAISSONS DE SERVICE ÉLECTRIQUE HOMOLOGUÉS PAR LE MINISTÈRE DANS LE CADRE DU PROGRAMME D'HOMOLOGATION DES SUPPORTS CÉDANT SOUS L'IMPACT (VOIR LA LISTE D'HOMOLOGATION DU PROGRAMME HOM 6310-101 DU MINISTÈRE).
- SEULS LES CAISSONS HOMOLOGUÉS SONT ACCEPTÉS.
- LA PORTE D'ACCÈS, LA LAME DE RETENUE ET TOUS LES ACCESSOIRES NÉCESSAIRES À L'ASSEMBLAGE DES CAISSONS DOIVENT ÊTRE FOURNIS AVEC CHAQUE CAISSON.
- EFFECTUER LE SERRAGE DES ÉCROUS SELON LES RECOMMANDATIONS DU FABRICANT DE CAISSON.
- LES CALES DOIVENT ÊTRE ANNULAIRES OU CARRÉES.
- NOMBRE DE CALES N° 2 : MAXIMUM DE 12 CALES POUR LE GROUPE DE 4 TIGES D'ANCRAGE; MAXIMUM DE 6 CALES PAR TIGE D'ANCRAGE.

PLAN TYPE - FÉVRIER 2025	PT1T-012
DIRECTION GÉNÉRALE DES STRUCTURES	
AAAA-MM-JJ	PRÉNOM NOM J012-XXXXXXX
AAAA-MM-JJ	Statut Par
Mandataire	
DIRECTION GÉNÉRALE DES STRUCTURES DIRECTION DE L'ÉLECTROTECHNIQUE ET DES STRUCTURES DE SIGNALISATION	
Sceau	
PRÉNOM NOM, ing.	
Vérificateur	
PRÉNOM NOM, ing.	
Équipe technique	
PRÉNOM NOM, tech.	
<b>Transports Québec</b>	
Titre	
STRUCTURE L4X ET BARRIÈRE DE FERMETURE CAISSONS - ALUMINIUM	
Numéro de plan	5
EL-AAAA-N-DDDDDD	
Identification de regroupement	