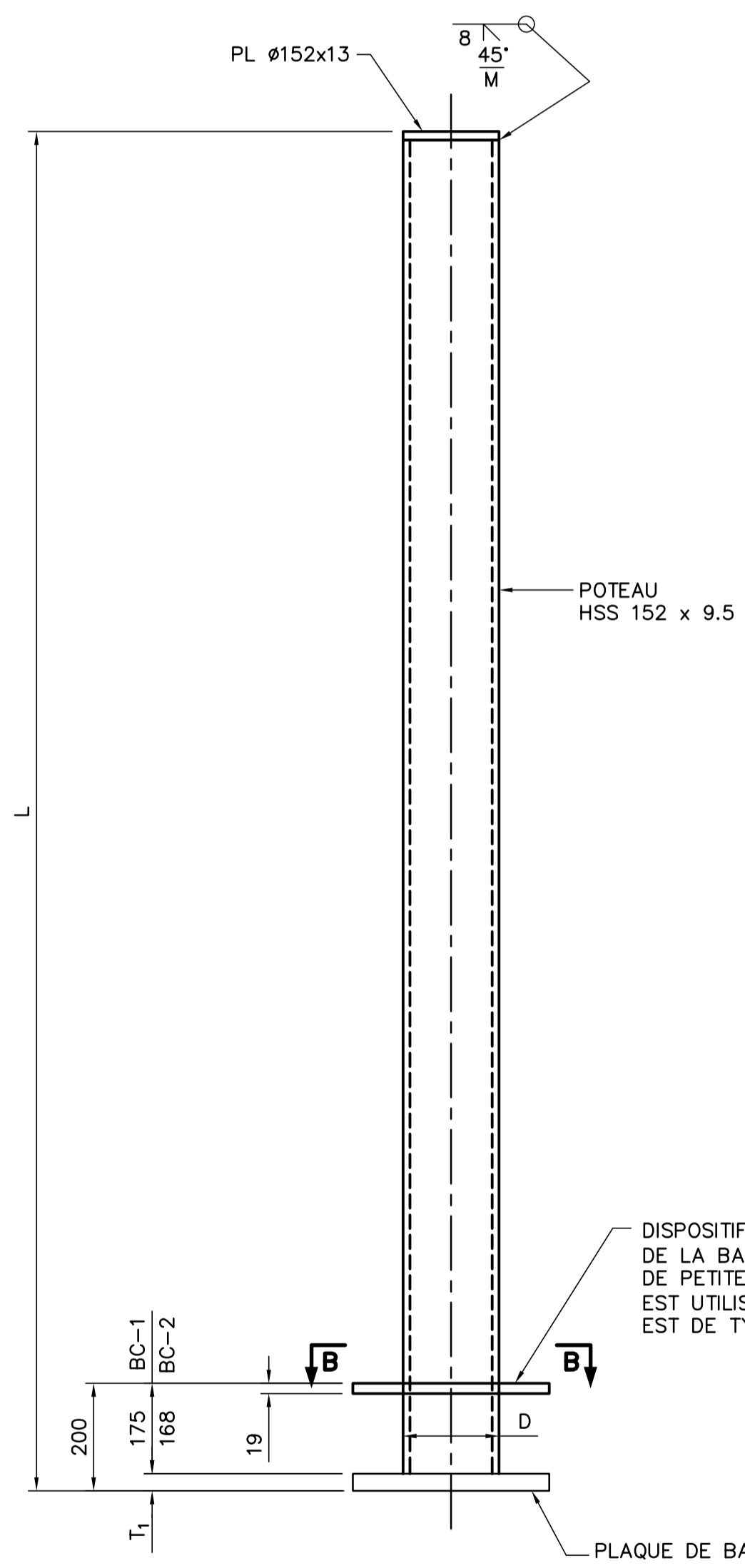


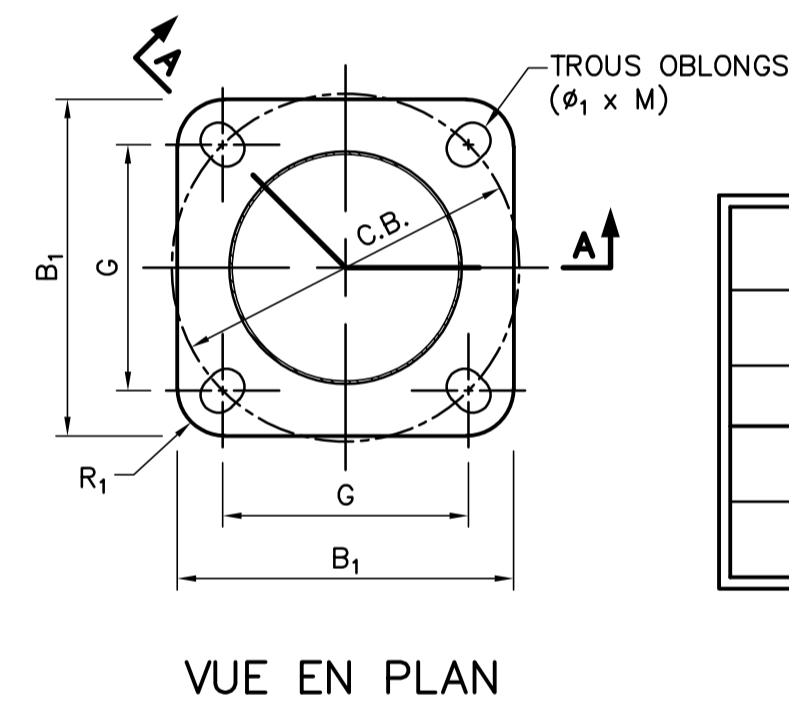
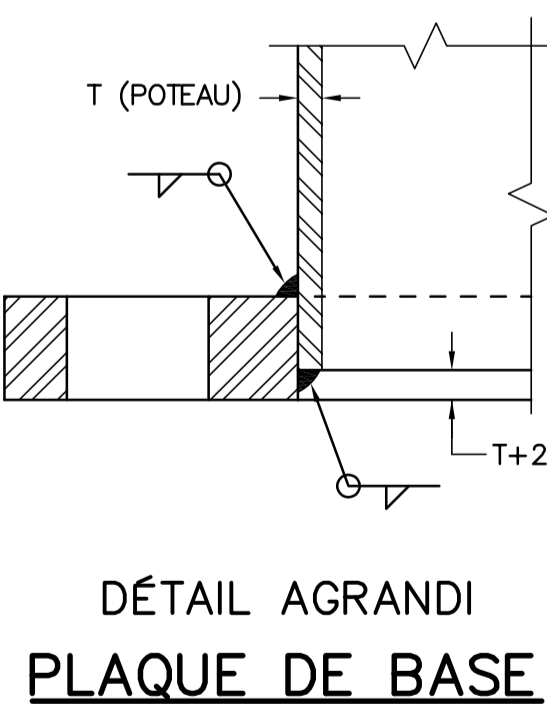
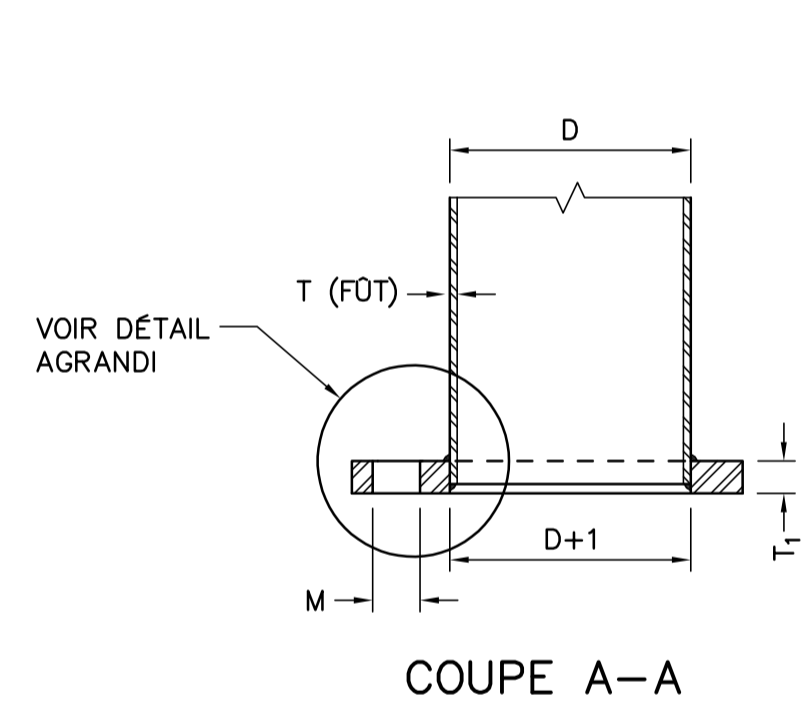
**PLAQUE ø350x19**

MODÈLE DE BARRIÈRE	DIMENSIONS (mm)			C.B.
	L	D	T	
BC-1	2520	152	9,5	305
BC-2	2520	152	9,5	368
BF-1	2520	152	9,5	368



**VUE EN ÉLÉVATION  
POTEAU SUR CAISSON**

**COUPE B-B  
DISPOSITIF D'IMMOBILISATION**



DIMENSIONS (mm)					
SEMELLE			TROUS		
T <sub>1</sub>	B <sub>1</sub>	R <sub>1</sub>	C.B.	G	ø <sub>1</sub> x M
25	305	50	305	216	32x50
32	364	50	368	260	40x60

- NOTES :**
- ACIER DU FÔT : NORME CSA G40.21 NUANCE 350W MIN. OU ASTM A572 NUANCE 50 (345 MPa) MIN. OU ASTM A500 GRADE C (317 MPa).
  - LA TENEUR DE L'ACIER EN SILICIUM NE DOIT PAS ÊTRE SUPÉRIEURE À 0,06 %.
  - ACIER DE LA PLAQUE DE BASE : NORME CSA G40.21 NUANCE 300W.
  - TOUTES LES PIÈCES EN ACIER DOIVENT ÊTRE GALVANISÉES SELON LES EXIGENCES DE LA NORME CAN/CSA-G164 « GALVANISATION À CHAUD DES OBJETS DE FORME IRRÉGULIÈRE ».
  - PRÉVOIR TOUTS LES PERCEMENTS AFIN D'ASSURER L'AÉRATION ET L'ÉCOULEMENT DU ZINC LORS DU PROCESSUS DE GALVANISATION SELON LES RECOMMANDATIONS DU MANUFACTURIER.
  - LES TRAVAUX DE SOUDAGE DOIVENT ÊTRE EXÉCUTÉS PAR DES ENTREPRISES CERTIFIÉES PAR LE BUREAU CANADIEN DE SOUDAGE (CWB) SELON LES EXIGENCES DE LA NORME CSA-W47.1 DIVISION 1 OU 2. L'ENTREPRISE DOIT FOURNIR SES PROCÉDURES DE SOUDAGE APPROUVÉES PAR LE CWB.
  - LES SOUDURES DOIVENT ÊTRE CONÇUES ET EXÉCUTÉES SELON LES EXIGENCES DE LA NORME CSA-W59.
  - LE CONTRÔLE DES SOUDURES DOIT ÊTRE RÉALISÉ SELON LES SPÉCIFICATIONS DU CCDG.
  - LES NUMÉROS DE PROCÉDURES DE SOUDAGE DOIVENT ÊTRE INDIQUÉS SUR LES PLANS D'ATELIER.

PLAN TYPE - SEPT. 2021 DIR. GÉNÉRALE DES STRUCTURES	<b>PT1H-015</b>
AAAA-MM-JJ ...	Prénom Nom 100 - XXXXXX
AAAA-MM-JJ	Statut Par
Mandataire	
<b>DIRECTION GÉNÉRALE DES STRUCTURES DIRECTION DE L'ÉLECTROTECHNIQUE ET DES STRUCTURES DE SIGNALISATION</b>	
Sceau	
PRÉNOM NOM, ing.	
Vérificateur	
PRÉNOM NOM, ing.	
Équipe technique	
PRÉNOM NOM, tech.	
<b>Transports Québec</b>	
Titre	
<b>BARRIÈRE DE FERMETURE PERMANENTE POTEAU EN ACIER DÉTAILS</b>	
Numéro de plan	X
SS-AAAA-N-DDDDDS	
Identification de regroupement	