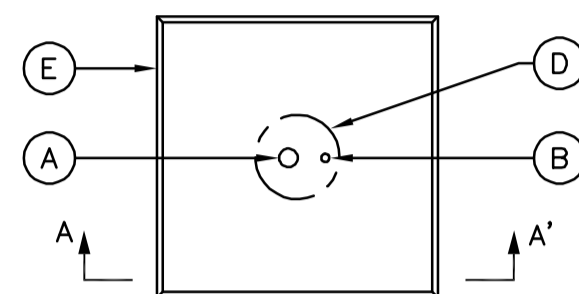


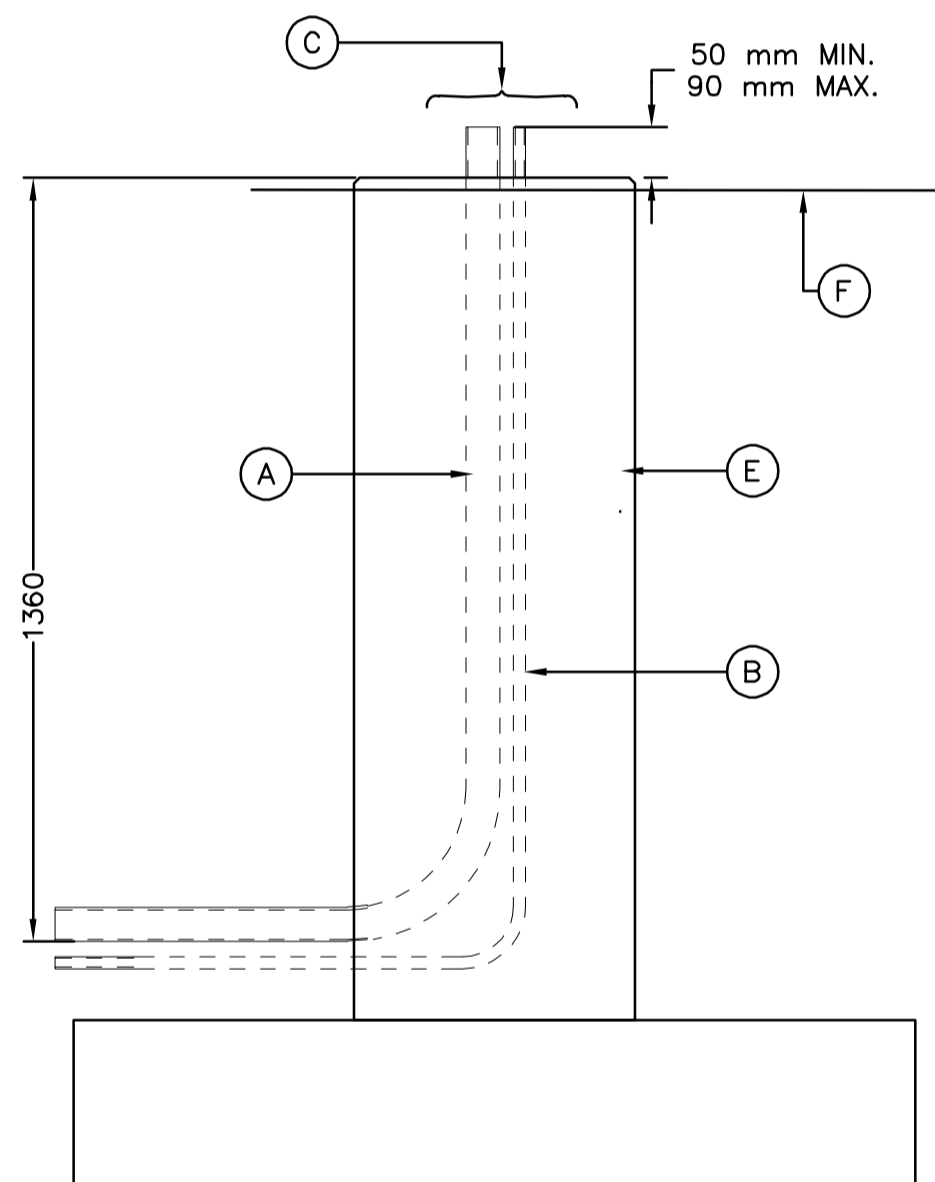
DANS LES MASSIFS

ALIMENTATION ET DISTRIBUTION

SCHÉMAS C11-C12



VUE EN PLAN
(SEMELLE NON MONTRÉE)



VUE EN ÉLÉVATION - COUPE A-A'

SCHÉMAS TYPES DE MASSIFS

ALIMENTATION

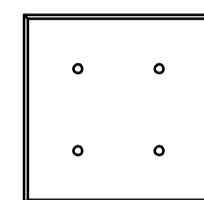


SCHÉMA C11 ET C12
(SPÉCIAL SANS CONDUIT)

DISTRIBUTION

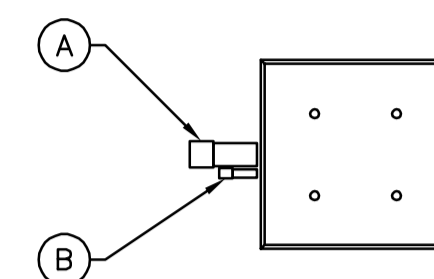


SCHÉMA C11 ET C12

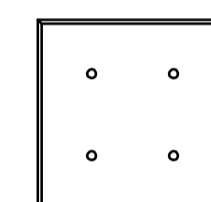
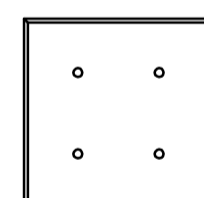


SCHÉMA C11 ET C12
(SPÉCIAL SANS CONDUIT)

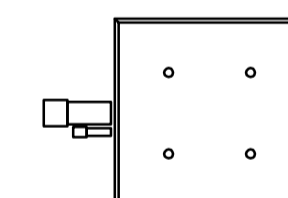
SUR LE TERRAIN

ALIMENTATION

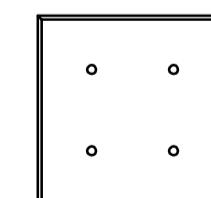


00

DISTRIBUTION



01



01

NOTES :

- ORIENTER LES MASSIFS SELON L'INSTALLATION TERRAIN.
- INSÉRER LA RELEVÉ ET CONTRÔLE SUR PIÉDESTAL LORSQUE REQUIS.
- L'EXTRÉMITÉ DES CONDUITS INUTILISÉS DANS LE SOL DOIT ÊTRE OBSTRUÉE À L'AIDE D'UN CAPUCHON SOUS PRESSION.

- (A) CONDUIT PVC DE 53 mm AVEC COUDE À RAYON STANDARD DE 9 1/2" ET FOURNI AVEC BOUCHONS FEMELLES ET RACCORDS
- (B) CONDUIT DE POLYÉTHYLÈNE 16 mm EN NOMBRE REQUIS
- (C) PROJECTION DES CONDUITS ÉLECTRIQUES
- (D) CONDUITS ÉLECTRIQUES REGROUPÉS À L'INTÉRIEUR D'UN DIAMÈTRE DE 150 mm
- (E) MASSIF DE FONDATION (VOIR PLAN INGÉNIEUR EN STRUCTURE)
- (F) SOL FINI

**CE PLAN NE DOIT PAS ÊTRE
UTILISÉ À DES FINS DE
CONSTRUCTION**

NOTES GÉNÉRALES :

- RÉFÉRENCE PLAN TYPE PT2C-210 AVRIL 2024
- DIRECTION GÉNÉRALE DES STRUCTURES.
- LES COTES SONT EN MILLIMÈTRES.
- POUR LA CONSTRUCTION DU MASSIF, VOIR LES FEUILLETS MASSIF DE FONDATION TYPE ME-1 À 3 (DIMENSIONS ET ARMATURE).

PLAN TYPE - AVRIL 2024
DIRECTION GÉNÉRALE DES STRUCTURES PT2C-210

AAAA-MM-JJ	PRENOM NOM J012 - XXXXXXXX
AAAA-MM-JJ	Statut Par

Mandatitaire
**DIRECTION GÉNÉRALE
DES STRUCTURES
DIRECTION DE L'ÉLECTROTECHNIQUE ET
DES STRUCTURES DE SIGNALISATION**

Scanné Ce document technologique n'est pas signé et scellé au sens de la Loi sur les ingénieurs et ne peut être utilisé à des fins de travaux visés à l'article 2 de la Loi sur les ingénieurs. Ce document est disponible strictement pour commentaires, pour information ou pour coordination. Aucune garantie n'est donnée sur l'intégrité des informations contenues et sur les modifications apportées au document qui auraient pu être faites ou à venir. La diffusion de ce document technologique est interdite si la présente note limitative n'est pas inscrite.

Vérificateur

PRÉNOM NOM, Ing.

Équipe technique
PRÉNOM NOM, tech.



Titre
**INSTALLATIONS SOUTERRAINES
ET ORIENTATION DES
CONDUITS**

Numéro de plan EL-2024-N-DDDDDD	12
Identification de regroupement	