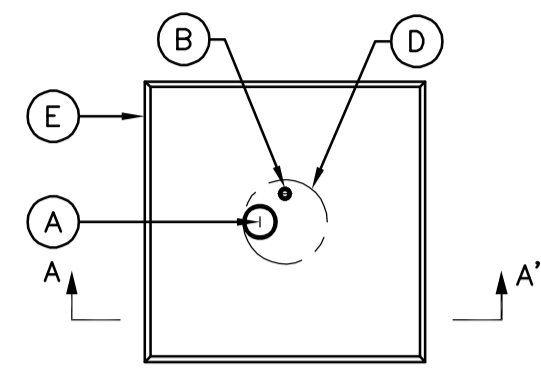


DANS LES MASSIFS

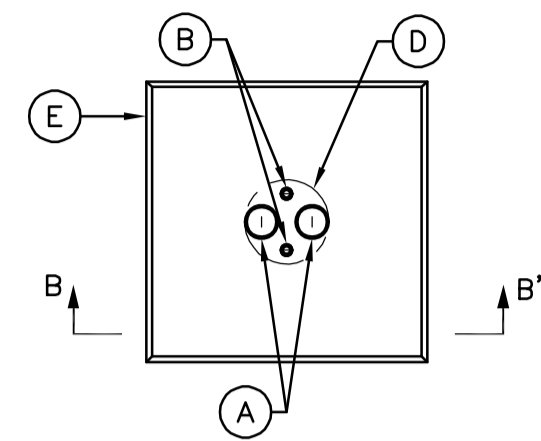
ALIMENTATION ET DISTRIBUTION

SCHÉMA C11 ET C12

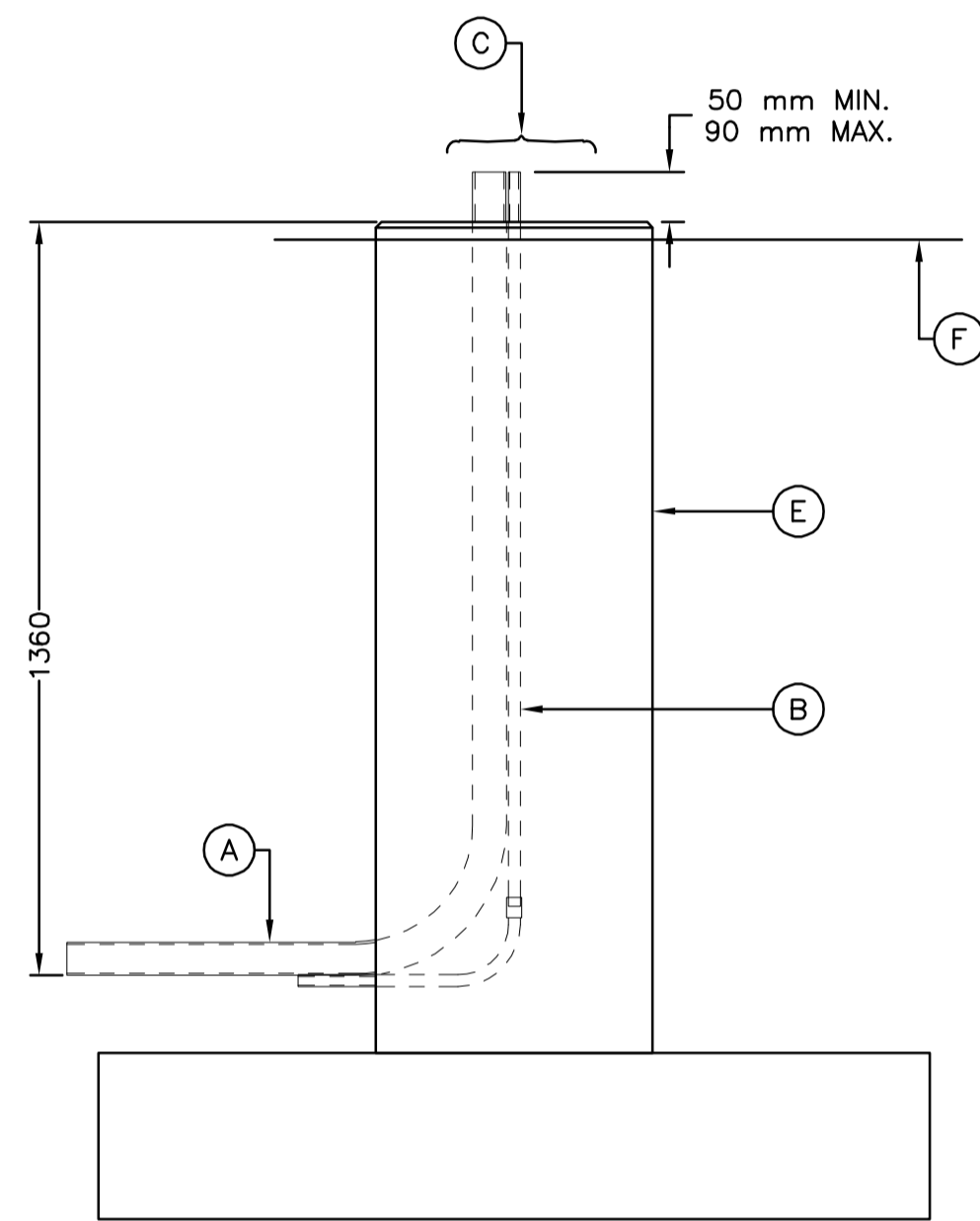


VUE EN PLAN

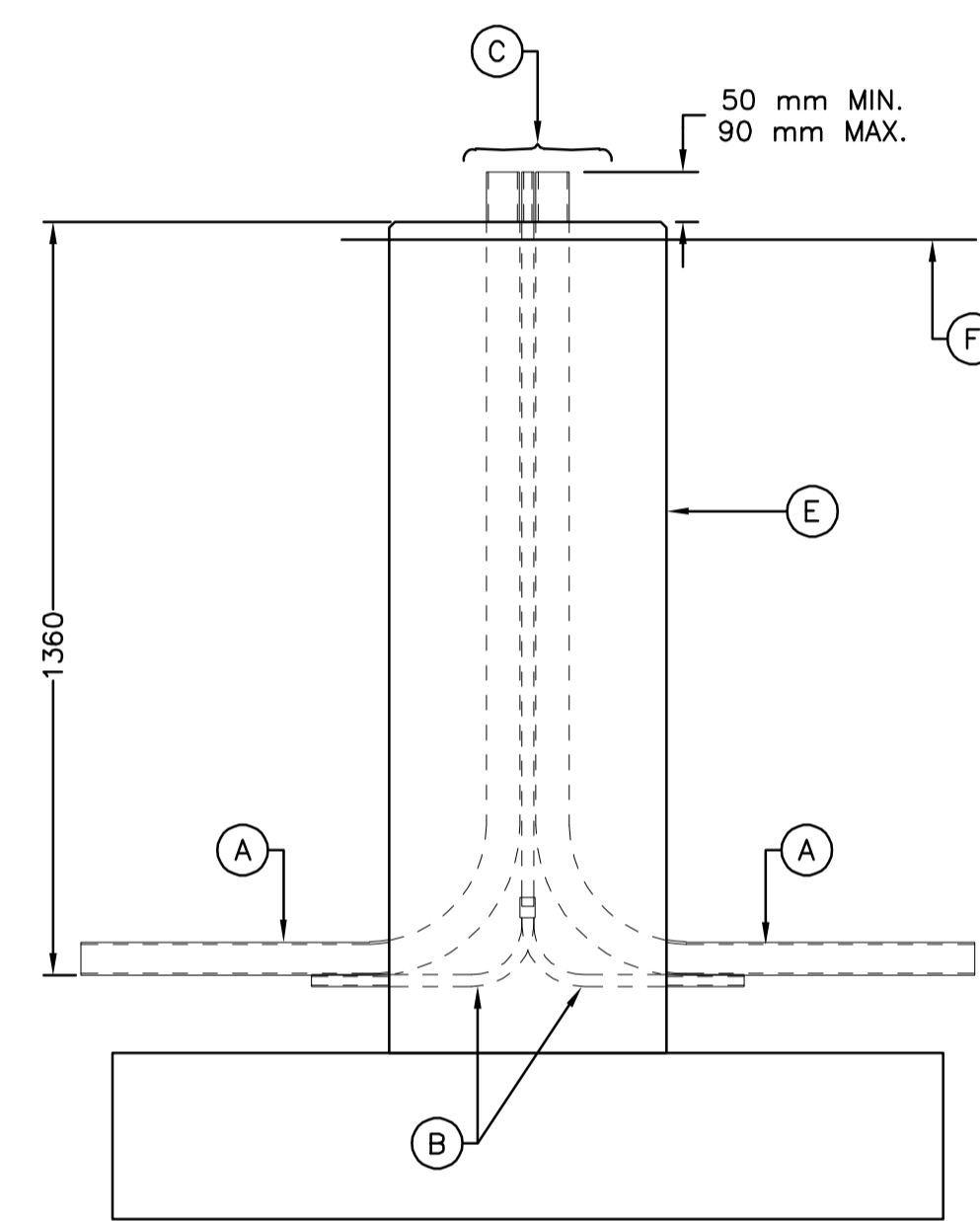
SCHÉMA C21 ET C22



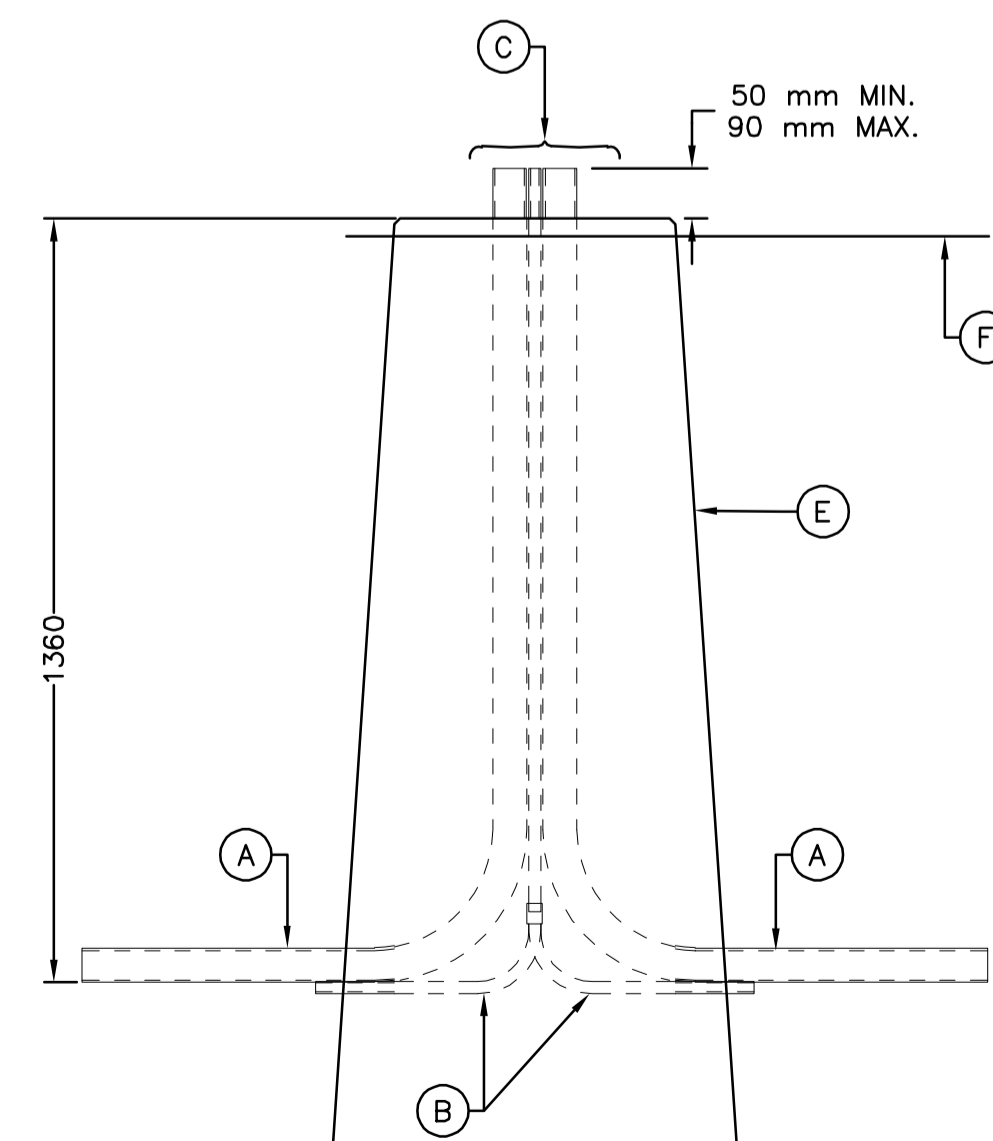
VUE EN PLAN



VUE EN ÉLEVATION (MASSIF AVEC SEMELLE)  
COUPE A-A'



VUE EN ÉLEVATION (MASSIF AVEC SEMELLE)  
COUPE B-B'



VUE EN ÉLEVATION (MASSIF PYRAMIDAL)  
COUPE B-B'

SCHEMAS TYPES DE MASSIFS

ALIMENTATION ET DISTRIBUTION

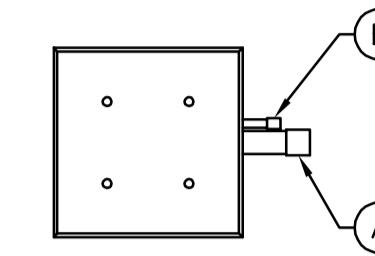


SCHÉMA C11 ET C12

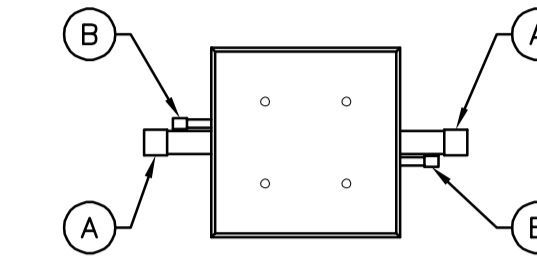


SCHÉMA C21, C22 ET C25

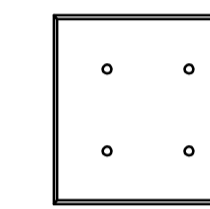


SCHÉMA C11 ET C12  
(SPÉCIAL SANS CONDUIT)

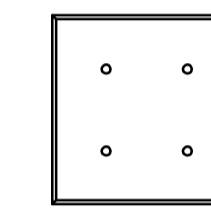
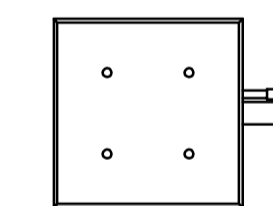


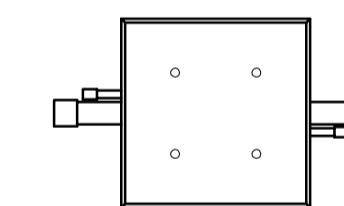
SCHÉMA C11 ET C12  
(SPÉCIAL SANS CONDUIT)

SUR LE TERRAIN

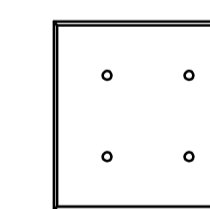
ALIMENTATION ET DISTRIBUTION



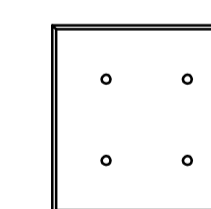
00



01 @ ???



00



01

NOTES :

- ORIENTER LES MASSIFS SELON L'INSTALLATION TERRAIN.
- L'EXTRÉMITÉ DES CONDUITS INUTILISÉS DANS LE SOL DOIT ÊTRE OBSTRUÉE À L'AIDE D'UN CAPUCHON SOUS PRESSION.

- (A) CONDUIT PVC DE 53 mm AVEC COUDE À RAYON STANDARD DE 9 1/2" ET FOURNI AVEC BOUCHONS FEMELLES ET RACCORDS.
- (B) CONDUIT DE POLYÉTHYLÈNE 16 mm EN NOMBRE REQUIS
- (C) PROJECTION DES CONDUITS ÉLECTRIQUES
- (D) CONDUITS ÉLECTRIQUES REGROUPÉS À L'INTÉRIEUR D'UN DIAMÈTRE DE 150 mm
- (E) MASSIF DE FONDATION (VOIR PLAN INGÉNIEUR EN STRUCTURE)
- (F) SOL FINI

CE PLAN NE DOIT PAS ÊTRE  
UTILISÉ À DES FINS DE  
CONSTRUCTION

NOTES GÉNÉRALES :

- RÉFÉRENCE PLAN TYPE PT2J-210 AVRIL 2024
- DIRECTION GÉNÉRALE DES STRUCTURES.
- LES COTES SONT EN MILLIMÈTRES.

PLAN TYPE - AVRIL 2024  
DIRECTION GÉNÉRALE DES STRUCTURES PT2J-210

AAAA-MM-JJ PRENOM NOM  
IDNO - XXXXXXXX  
AAAA-MM-JJ Statut Par

Mandatitaire  
**DIRECTION GÉNÉRALE  
DES STRUCTURES  
DIRECTION DE L'ÉLECTROTECHNIQUE ET  
DES STRUCTURES DE SIGNALISATION**

Scalou Ce document technologique n'est pas signé et scellé au sens de la Loi sur les ingénieurs et ne peut être utilisé à des fins de travaux visés à l'article 2 de la Loi sur les ingénieurs. Ce document est disponible strictement pour commentaires, pour information ou pour coordination. Aucune garantie n'est donnée sur l'intégrité des informations contenues et sur les modifications apportées au document qui auraient pu être faites ou à venir. La diffusion de ce document technologique est interdite si la présente note limitative n'est pas inscrite.  
PRENOM NOM, ing.

Vérificateur  
PRENOM NOM, ing.

Équipe technique  
PRENOM NOM, tech.

**Transports  
Québec**

Titre  
**INSTALLATIONS  
SOUTERRAINES ET  
ORIENTATION DES CONDUITS**

Numéro de plan  
EL-2024-N-DDDDDD 14  
Identification de regroupement