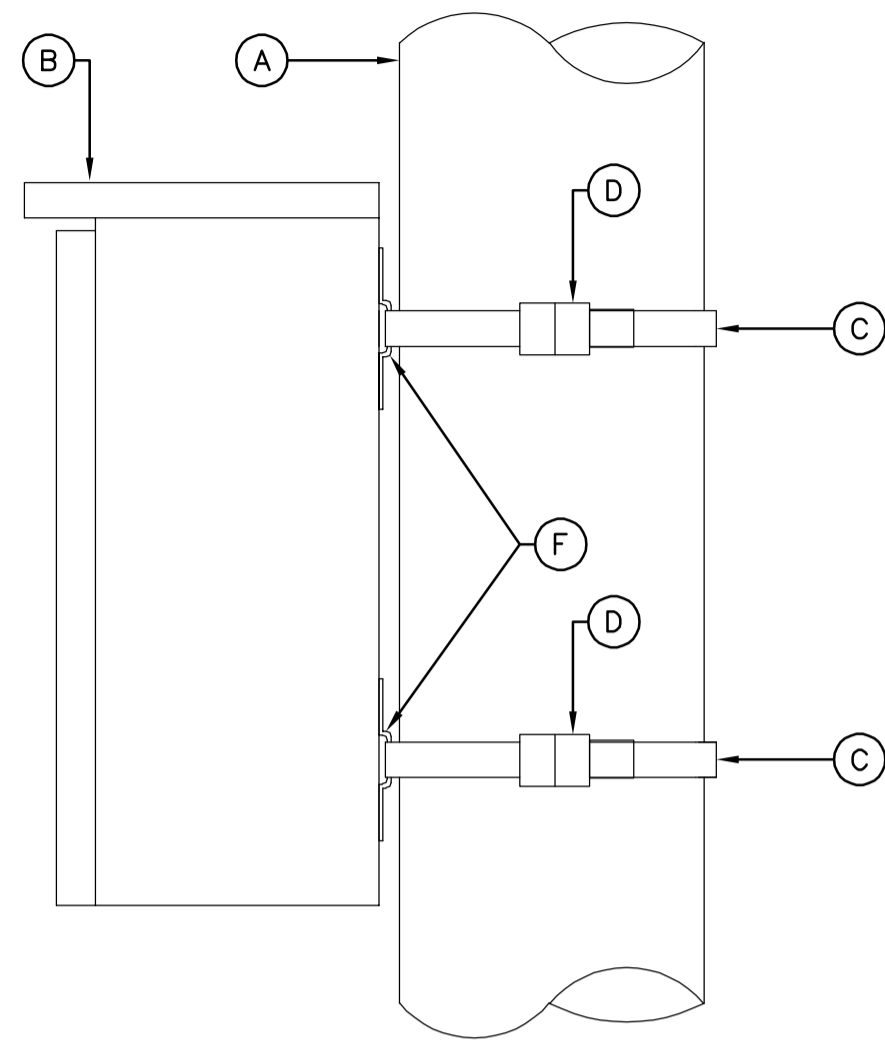
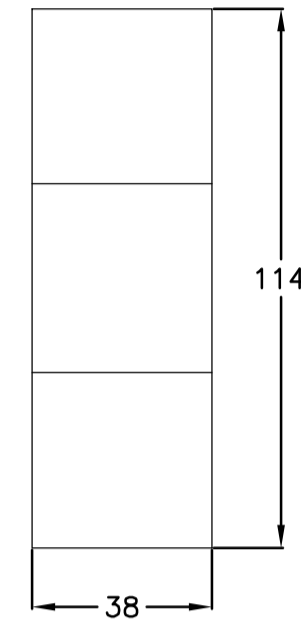


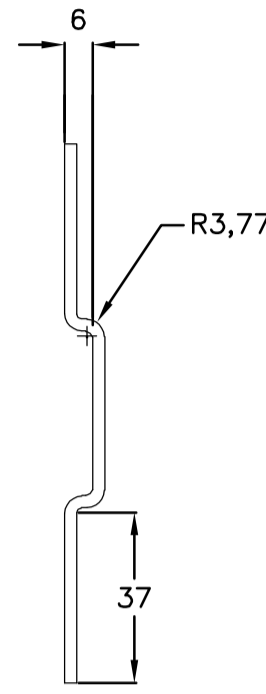
COURROIE DE RETENUE (F2A)



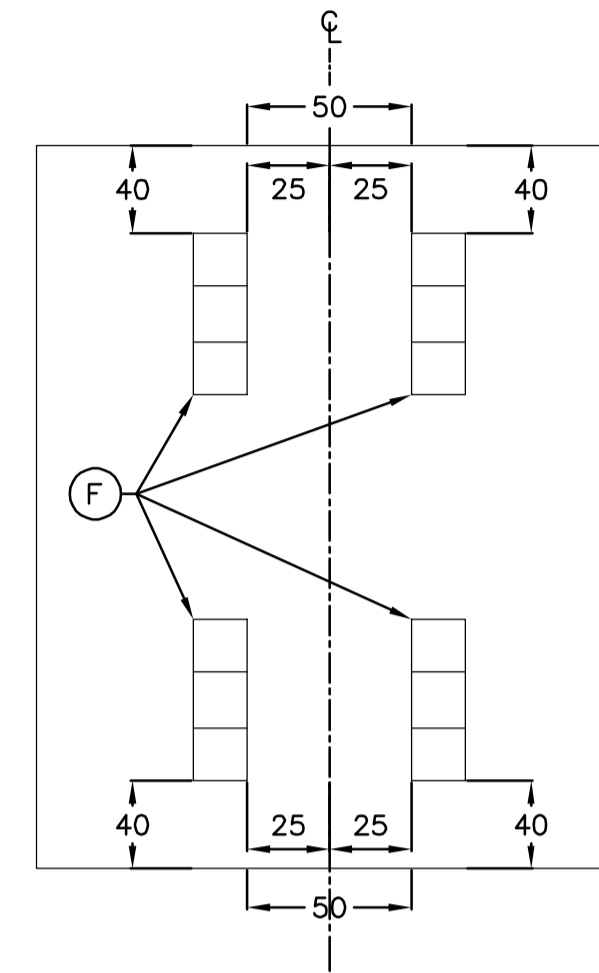
DÉTAIL D'INSTALLATION SUR LE FÛT



VUE EN ÉLÉVATION



VUE EN PROFIL



DÉTAIL D'INSTALLATION SUR LE COFFRET
VUE ARRIÈRE

- (A) FÛT
- (B) COFFRET

(C) COURROIE DE RETENUE DE MARQUE STRAPHILE MODÈLE 63430100 EN ACIER INOXYDABLE 316 D'UNE LARGEUR DE 19 mm (3/4") ET D'UNE ÉPAISSEUR DE 0,76 mm (0,03") AVEC UNE BANDE DE NÉOPRÈNE SOUS LA COURROIE INTERROMPUE EN TROIS ENDROITS SUR 25 mm DE LONGUEUR, DE FAÇON À FACILITER L'ÉGOUTTEMENT DE L'EAU

(D) BOUCLE POUR COURROIE DE RETENUE EN ACIER INOXYDABLE 316 D'UNE LARGEUR DE 19 mm (3/4")

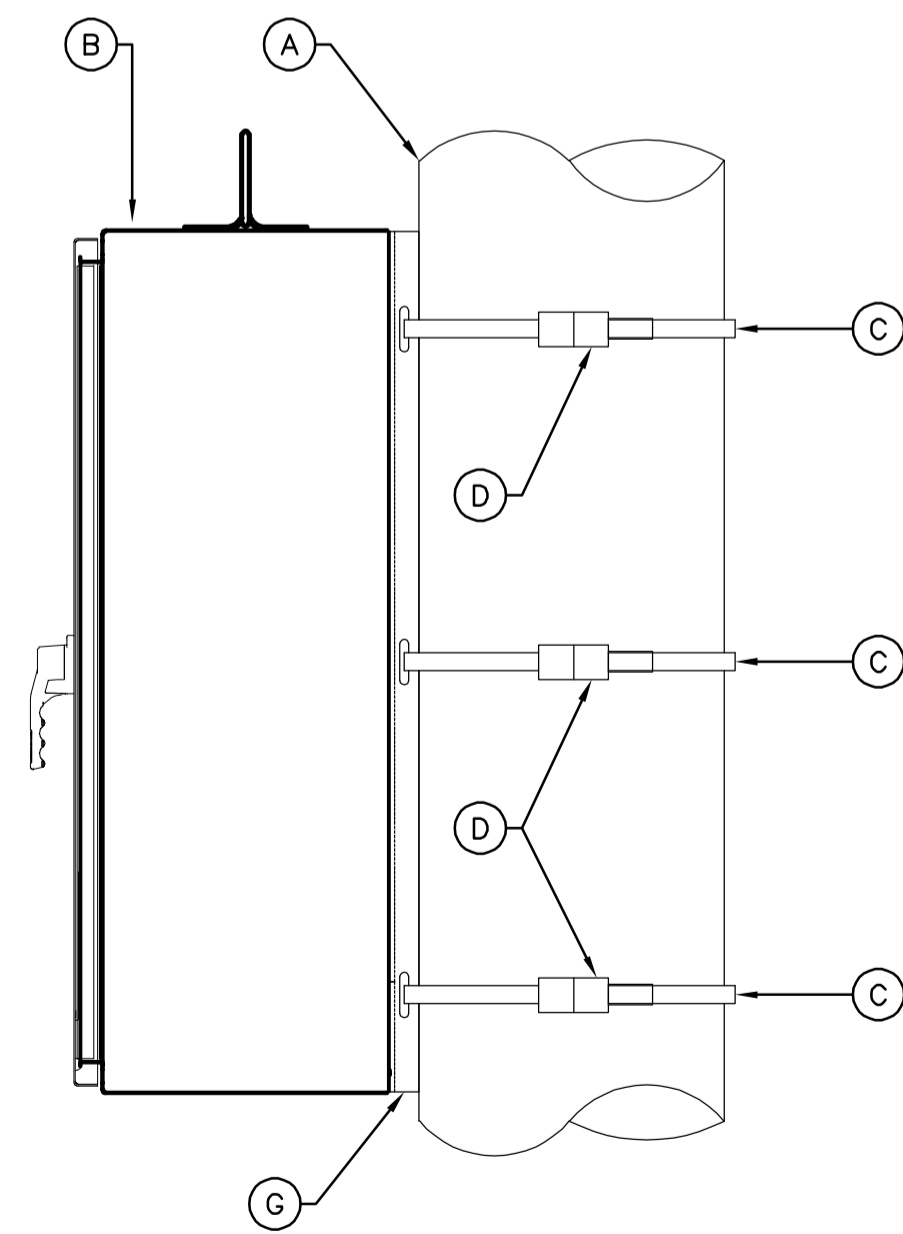
(E) SUPPORT DE MONTAGE « U » 1150 mm X 160 mm X 40 mm EN ACIER INOXYDABLE 304

(F) SUPPORT POUR COURROIE DE RETENUE EN ACIER INOXYDABLE 304 CALIBRE 12

(G) SUPPORT DE MONTAGE EN « U » 964 mm X 160 mm X 40 mm EN ACIER INOXYDABLE 304 CALIBRE 12 SOUDÉ AU DOS DU COFFRET

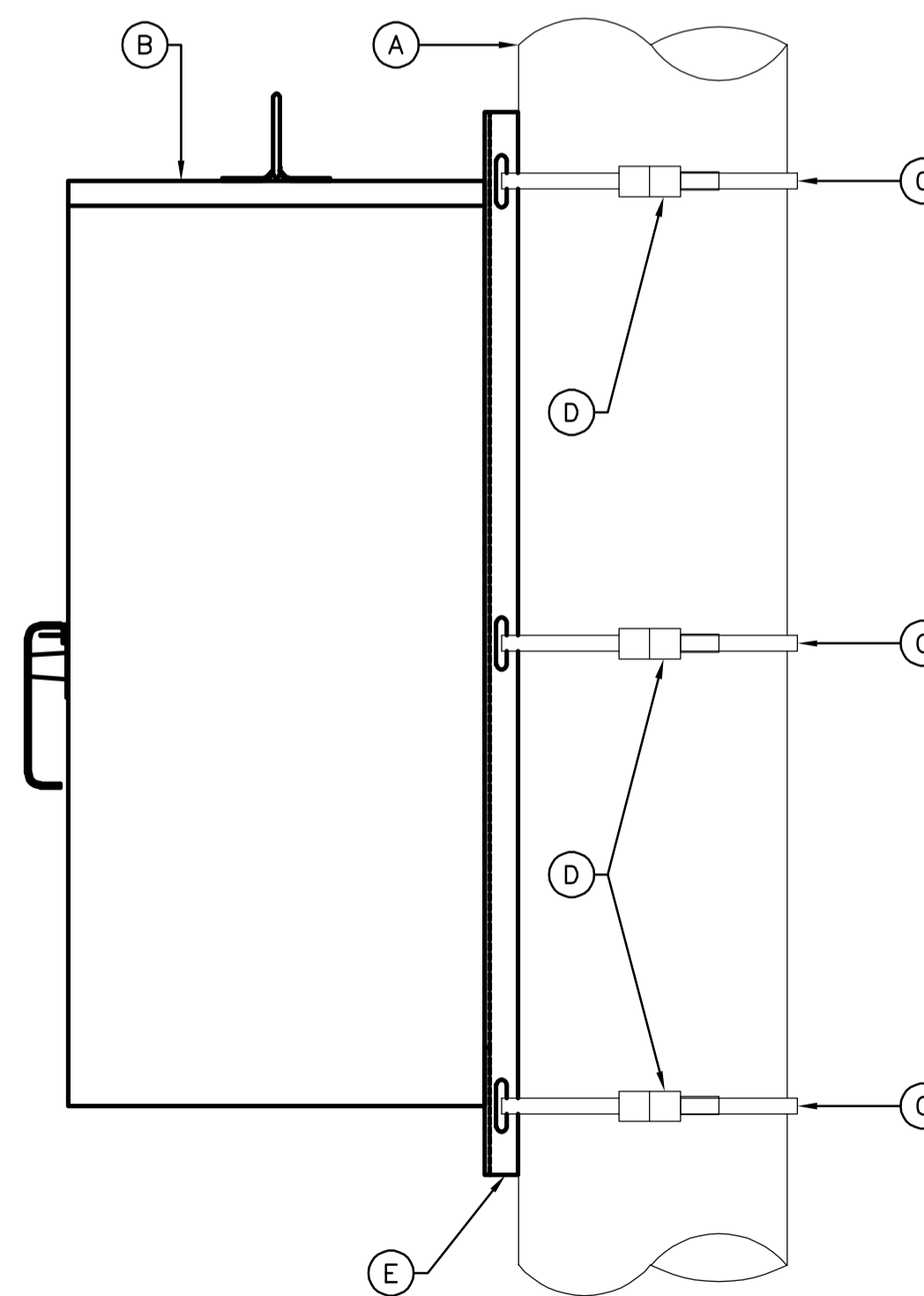
CE PLAN NE DOIT PAS ÊTRE
UTILISÉ À DES FINS DE
CONSTRUCTION

COURROIE DE RETENUE
POUR COFFRET CVSR (F2B)



DÉTAIL D'INSTALLATION SUR LE FÛT

COURROIE DE RETENUE
POUR COFFRET CVSUQ (F2C)



DÉTAIL D'INSTALLATION SUR LE FÛT

NOTES GÉNÉRALES :

- RÉFÉRENCE PLAN TYPE PT2P-261 AVRIL 2024
- DIRECTION GÉNÉRALE DES STRUCTURES.
- LES COTES SONT EN MILLIMÈTRES.

PLAN TYPE - AVRIL 2024	PT2P-261
DIRECTION GÉNÉRALE DES STRUCTURES	
AAAA-MM-JJ	PRÉNOM NOM J012-XXXXXXX
AAAA-MM-JJ	Statut Par
Mandat/aire	
DIRECTION GÉNÉRALE DES STRUCTURES DIRECTION DE L'ÉLECTROTECHNIQUE ET DES STRUCTURES DE SIGNALISATION	
<p><small>Scalau Ce document technologique n'est pas signé et scellé au sens de la Loi sur les ingénieurs et ne peut être utilisé à des fins de travaux visés à l'article 2 de la Loi sur les ingénieurs. Ce document est disponible strictement pour commentaires, pour information ou pour coordination. Aucune garantie n'est donnée sur l'intégrité des informations contenues et sur les modifications apportées au document qui auraient pu être faites ou à venir. La diffusion de ce document technologique est interdite si la présente note limitative n'est pas inscrite.</small></p>	
Vérificateur	PRÉNOM NOM, Ing.
Équipe technique	PRÉNOM NOM, tech.
Titre	
FIXATION DES COFFRETS, F2A, F2B ET F2C	
Numéro de plan	14
EL-2024-N-DDDDDD	
Identification de regroupement	