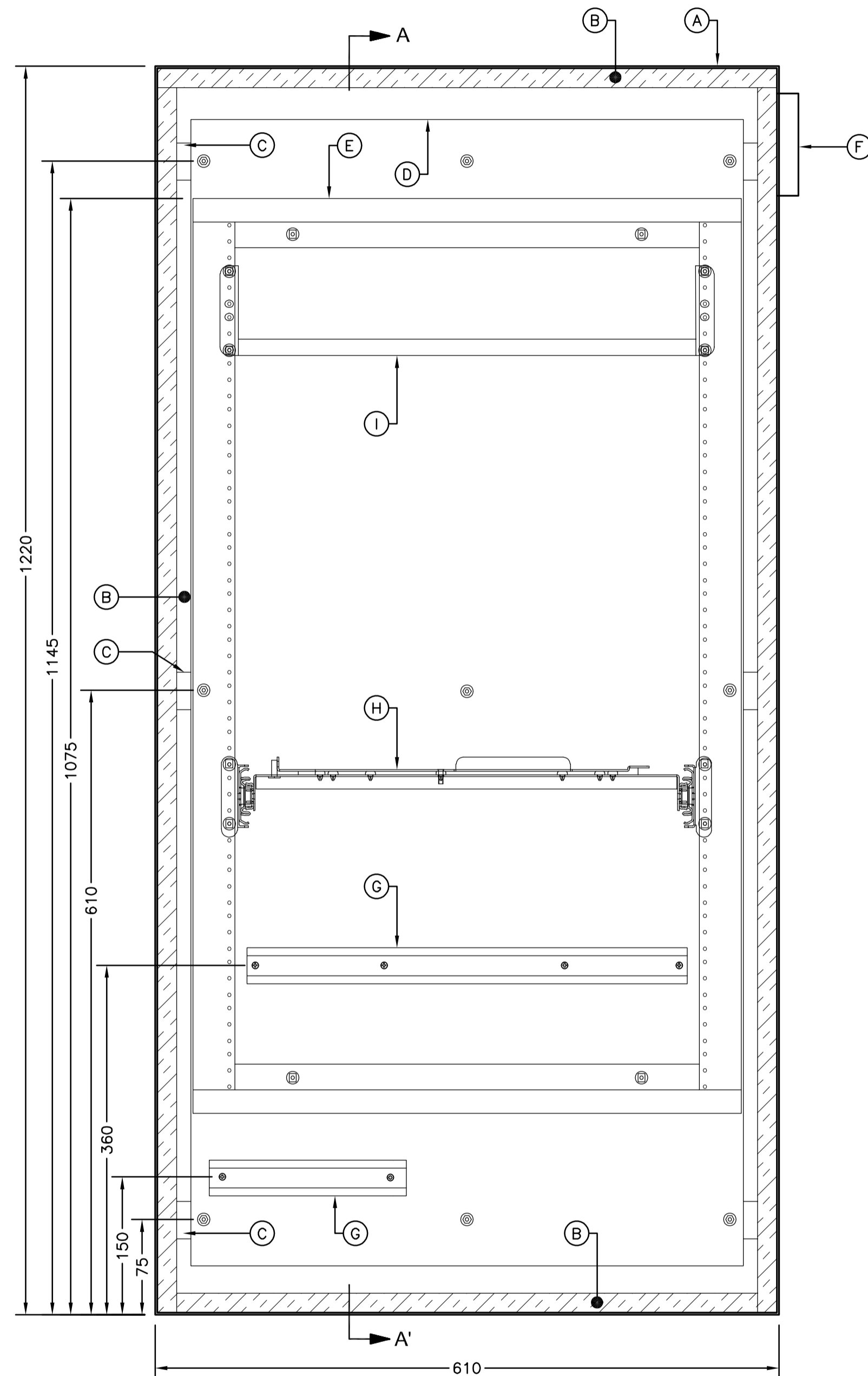
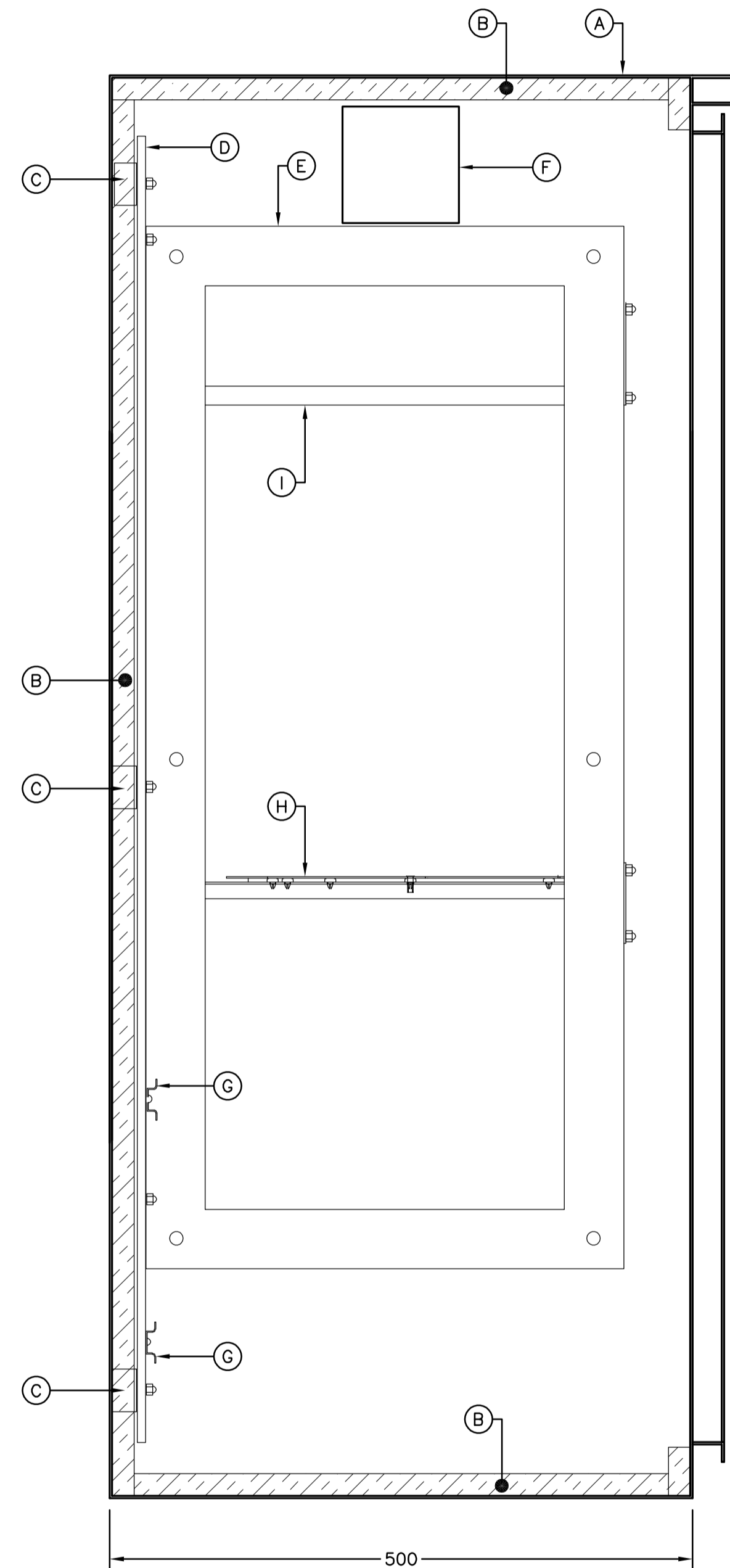


PLAQUE DE FOND ET COMPOSANTS MÉCANIQUES



VUE EN ÉLÉVATION



COUPE A-A'

- (A) COFFRET
- (B) PANNEAU ISOLANT RIGIDE RECOUVERT D'ALUMINIUM, ÉPAISSEUR DE 19 mm (LA PORTE DEVRA ÉGALEMENT ÊTRE ISOLÉE)
- (C) FERRURE TRANSVERSALE POUR FIXATION DE LA PLAQUE DE FOND
- (D) PLAQUE DE FOND EN ALUMINIUM 5052-H32
- (E) SUPPORT DE TYPE MONTAGE SUR CHÂSSIS 483 mm/19" (RACK MOUNT), HAUTEUR DE 19 U ET SELON LA NORME EIA, MODÈLE HAMMOND 1459JBK1 OU ÉQUIVALENT APPROUVÉ, (À FIXER À LA PLAQUE DE FOND), Y INCLUS CHEMIN DE CÂBLES VERTICAL MODÈLE VCMDS70BK1 AVEC ACCESSOIRES DE FIXATION
- (F) SORTIE EXTÉRIEURE POUR VENTILATION FORCÉE
- (G) RAIL DE MONTAGE MODÈLE ABB/ENTRELEC PR5 (TS35/CF6) DIN 3 PRÉPERFORÉE No 0101598.26 OU ÉQUIVALENT APPROUVÉ
- (H) TABLETTE DE TRAVAIL COULISSANTE DE 2 U POUR MONTAGE SUR CHÂSSIS, MODÈLE HAMMOND RAKS19BK1 OU ÉQUIVALENT APPROUVÉ
- (I) TABLETTE FIXE AÉRÉE DE 2 U POUR MONTAGE SUR CHÂSSIS, MODÈLE HAMMOND RASVL190314BK1 OU ÉQUIVALENT APPROUVÉ

NOTE :
- RETIRER LES PANNEAUX SUPÉRIEURS ET INFÉRIEURS AFIN DE FAVORISER LA CIRCULATION D'AIR

CE PLAN NE DOIT PAS ÊTRE
UTILISÉ À DES FINS DE
CONSTRUCTION

NOTES GÉNÉRALES :

- RÉFÉRENCE PLAN TYPE PT2P-325 AVRIL 2024
- DIRECTION GÉNÉRALE DES STRUCTURES.
- LES COTES SONT EN MILLIMÈTRES.
- 1 U = 44,45 mm (1 1/4 POUCES).

PLAN TYPE - AVRIL 2024
DIRECTION GÉNÉRALE DES STRUCTURES PT2P-325

AAAA-MM-JJ PRÉNOM NOM
JJJJ-XXXXXX

Mandatitaire
DIRECTION GÉNÉRALE
DES STRUCTURES
DIRECTION DE L'ÉLECTROTECHNIQUE ET
DES STRUCTURES DE SIGNALISATION

Scanné Ce document technologique n'est pas signé et scellé au sens de la Loi sur les ingénieurs et ne peut être utilisé à des fins de travaux visés à l'article 2 de la Loi sur les ingénieurs. Ce document est disponible strictement pour commentaires, pour information ou pour coordination. Aucune garantie n'est donnée sur l'intégrité des informations contenues et sur les modifications apportées au document qui auraient pu être faites ou à venir. La diffusion de ce document technologique est interdite si la présente note limitative n'est pas inscrite.

Vérificateur
PRÉNOM NOM, Ing.

Équipe technique
PRÉNOM NOM, tech.

Transports
Québec

Titre
DÉTAILS DES COFFRETS, CPMV

Numéro de plan
EL-2024-N-DDDDDD 41

Identification de regroupement

**** NOTE AU CONCEPTEUR ****
CE TYPE DE COFFRET PEUT SERVIR AUX PMV, CAMÉRAS, STATIONS DE COMPTAGE... LE TYPE, LA POSITION ET LA QUANTITÉ DES ÉQUIPEMENTS PEUVENT VARIER SELON LES BESOINS.