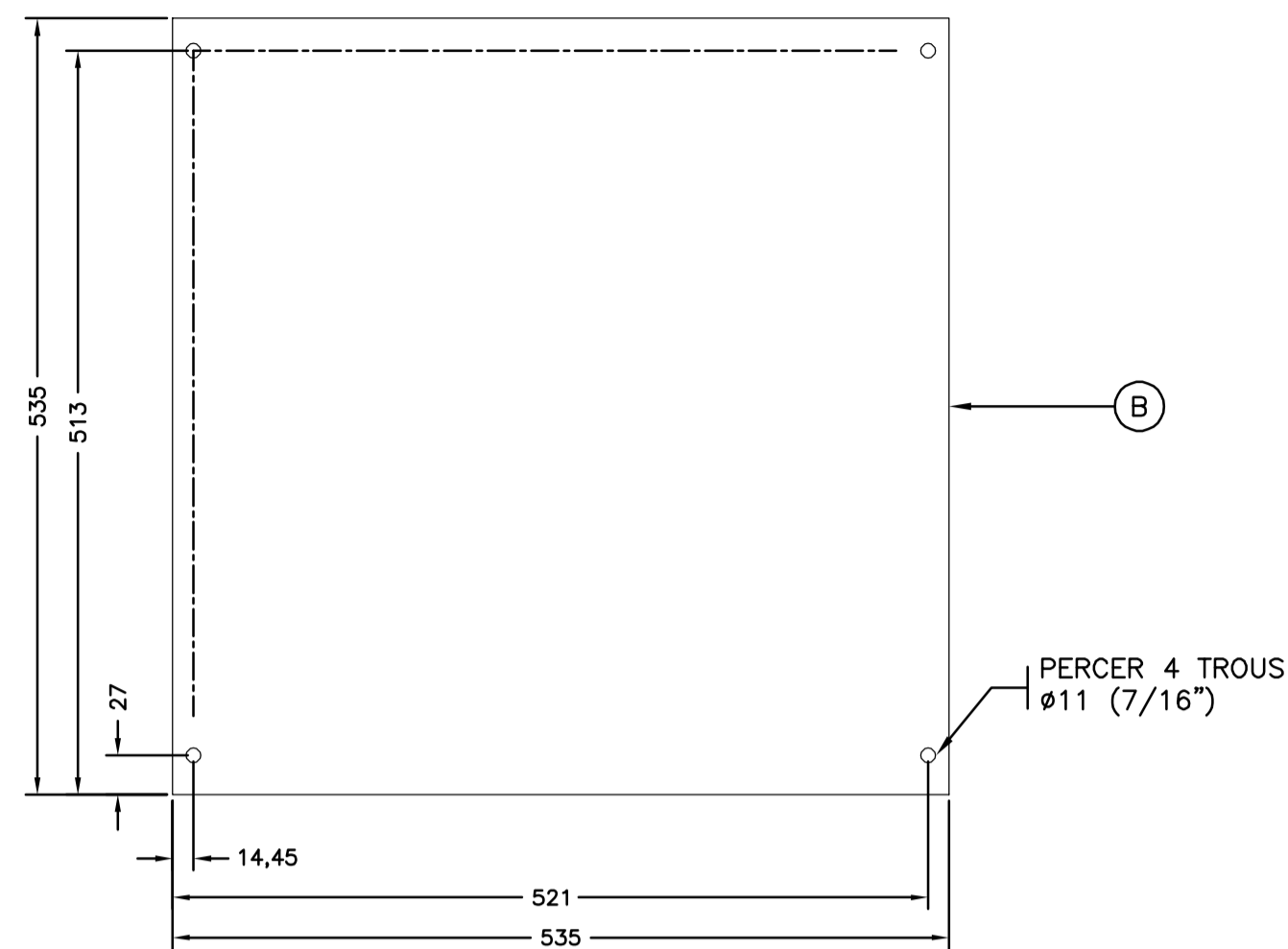
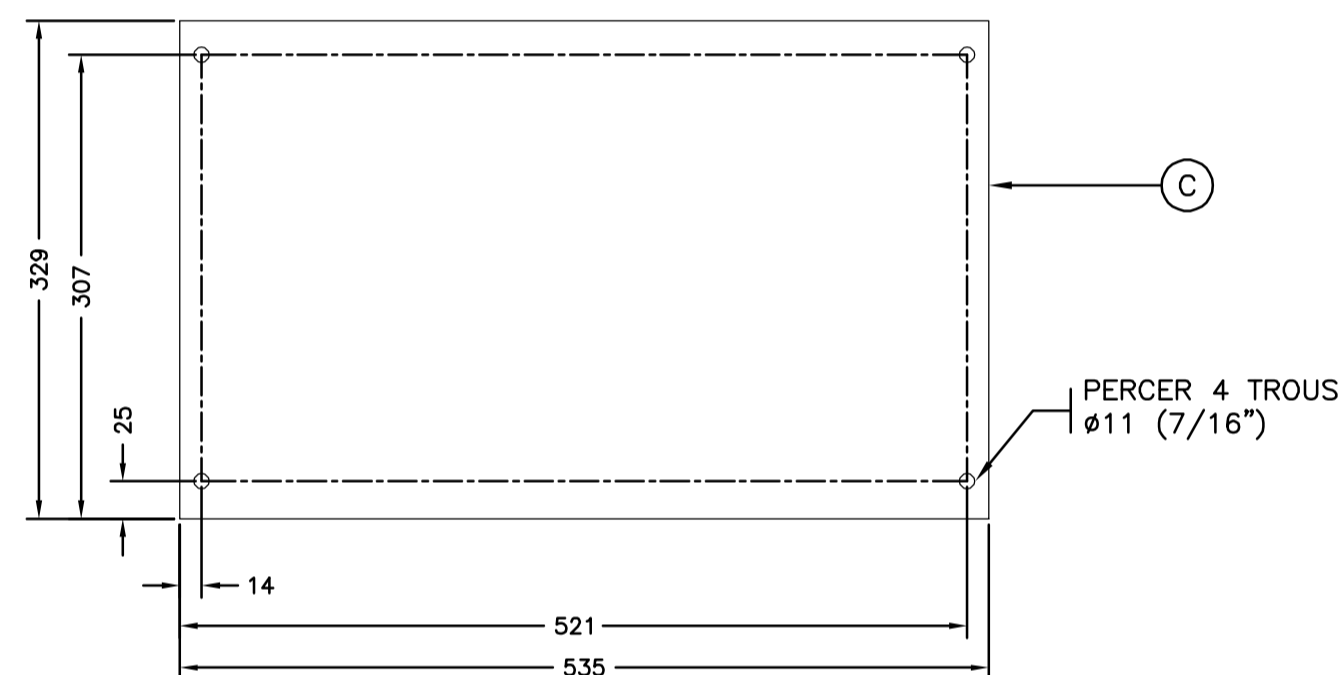


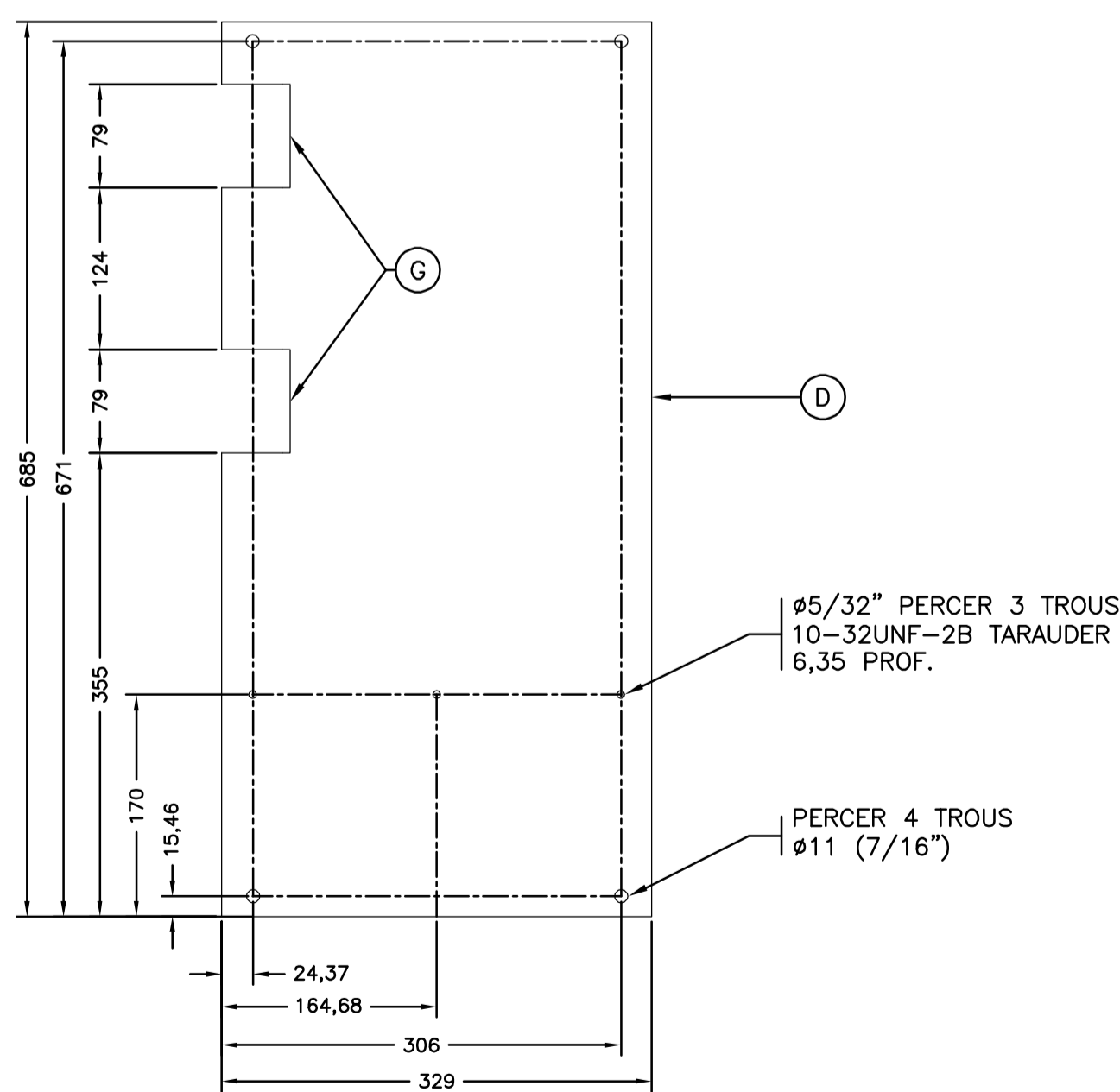
PLAQUES DE FOND



PLAQUE DE FOND P1

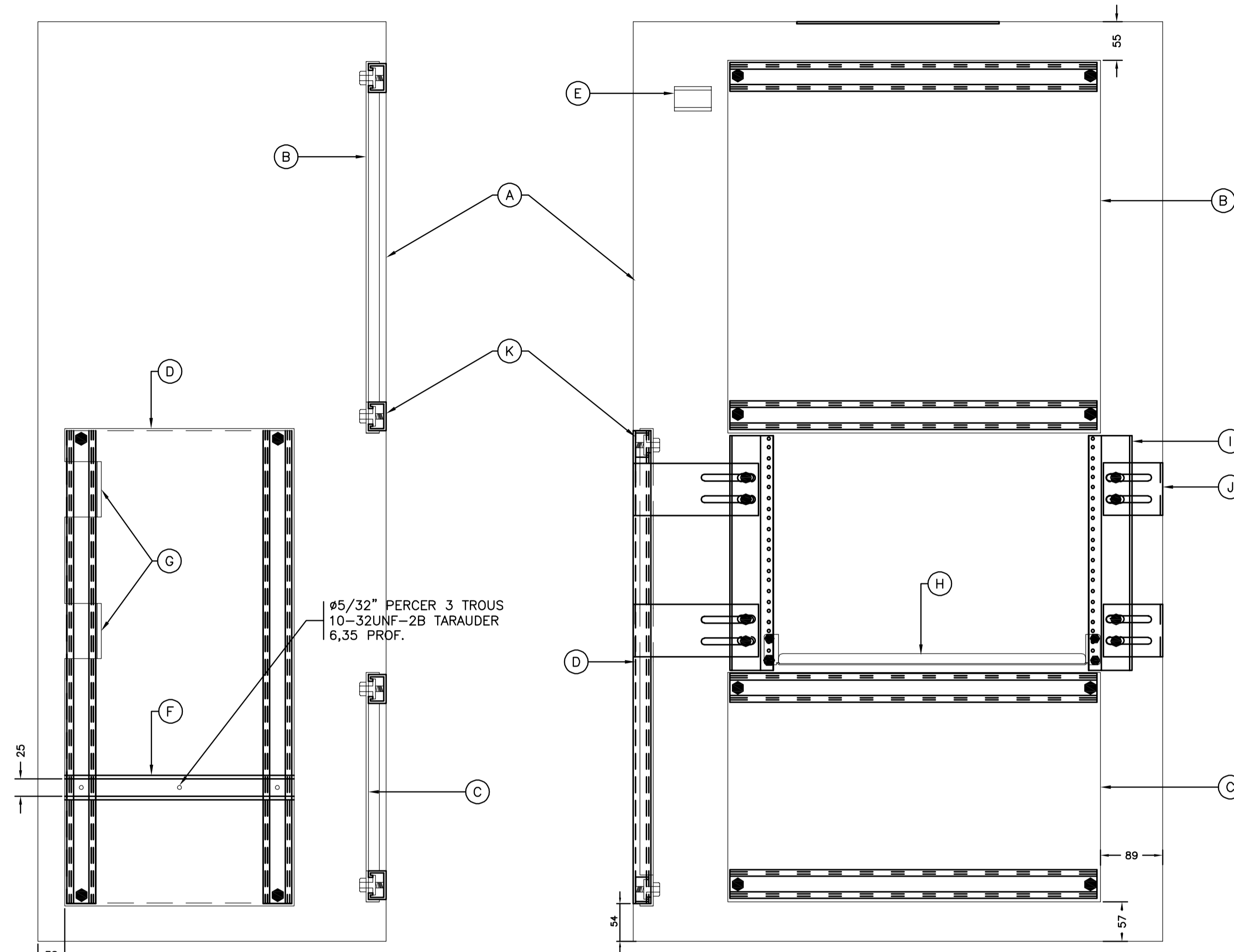


PLAQUE DE FOND P2



PLAQUE DE FOND P3

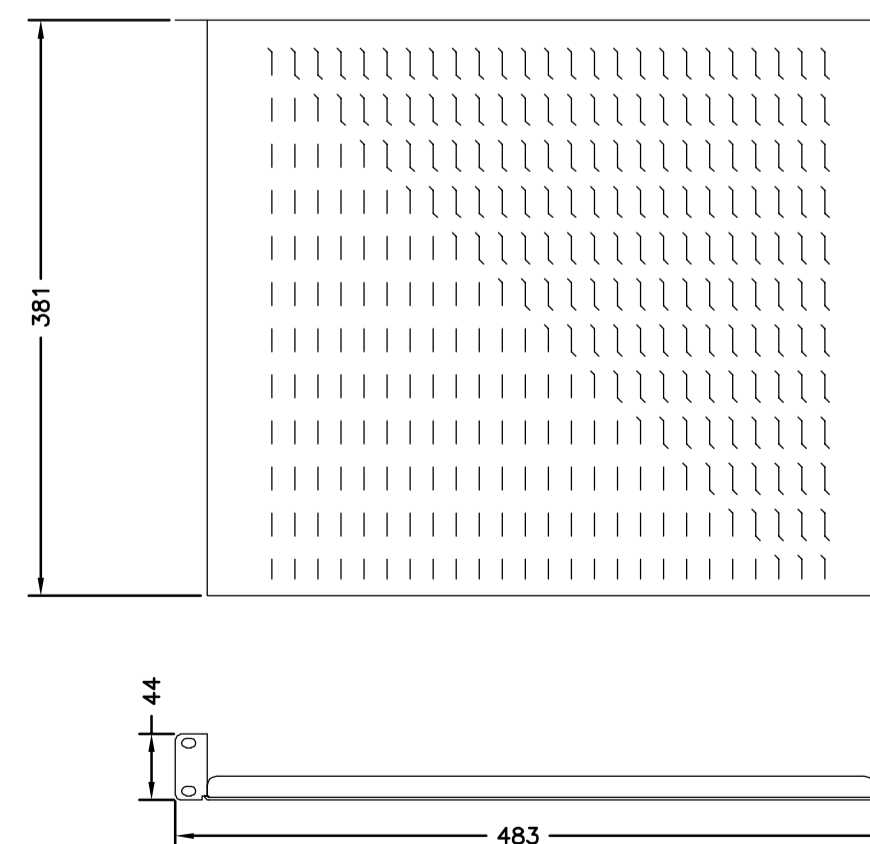
PLAQUES DE FOND AVEC COMPOSANTS MÉCANIQUES



VUE DE CÔTÉ  
AGENCEMENT INTERNE

VUE EN ÉLÉVATION  
AGENCEMENT INTERNE

DÉTAIL « H »



TABLETTE

- (A) COFFRET
- (B) PLAQUE DE FOND P1, ÉPAISSEUR DE 6,35 mm
- (C) PLAQUE DE FOND P2, ÉPAISSEUR DE 6,35 mm
- (D) PLAQUE DE FOND P3, ÉPAISSEUR DE 6,35 mm
- (E) RAIL DIN ET TERMINAUX POUR CÂBLAGE LAMPE
- (F) RAIL DIN 35 mm
- (G) OUVERTURE POUR LE PASSAGE DES SUPPORTS DU RAIL NORMALISÉ
- (H) TABLETTE UNIVERSELLE POUR BÂTI (HAMMOND) 19" X 15" X 1,75", CALIBRE 16, VOIR « DÉTAIL H »
- (I) RAIL DE MONTAGE NORMALISÉE EIA-310-D
- (J) SUPPORT EN ACIER INOXYDABLE 304 POUR RAIL DE MONTAGE
- (K) « CANTRUSS » EN ACIER INOXYDABLE 304

CE PLAN NE DOIT PAS ÊTRE  
UTILISÉ À DES FINS DE  
CONSTRUCTION

NOTES GÉNÉRALES :

- RÉFÉRENCE PLAN TYPE PT2P-415 AVRIL 2024
- DIRECTION GÉNÉRALE DES STRUCTURES.
- LES COTES SONT EN MILLIMÈTRES.
- SE RÉFÉRER AU FEUILLET PT2P-230 POUR LES DIMENSIONS.

PLAN TYPE - AVRIL 2024	PT2P-415
DIRECTION GÉNÉRALE DES STRUCTURES	
AAAA-MM-JJ	PRÉNOM NOM
AAAA-MM-JJ	J012 - XXXXXXX
Mandat/aire	Statut
DIRECTION GÉNÉRALE DES STRUCTURES DIRECTION DE L'ÉLECTROTECHNIQUE ET DES STRUCTURES DE SIGNALISATION	
<p><small>Scanné Ce document technologique n'est pas signé et scellé au sens de la Loi sur les ingénieurs et ne peut être utilisé à des fins de travaux visés à l'article 2 de la Loi sur les ingénieurs. Ce document est disponible strictement pour commentaires, pour information ou pour coordination. Aucune garantie n'est donnée sur l'intégrité des informations contenues et sur les modifications apportées au document qui auraient pu être faites ou à venir. La diffusion de ce document technologique est interdite si la présente note limitative n'est pas inscrite.</small></p>	
Vérificateur	PRÉNOM NOM, ing.
Équipe technique	PRÉNOM NOM, tech.
Titre	
DÉTAILS DES COFFRETS, CVSUM	
Numéro de plan	53
EL-2024-N-DDDDDD	
Identification de regroupement	