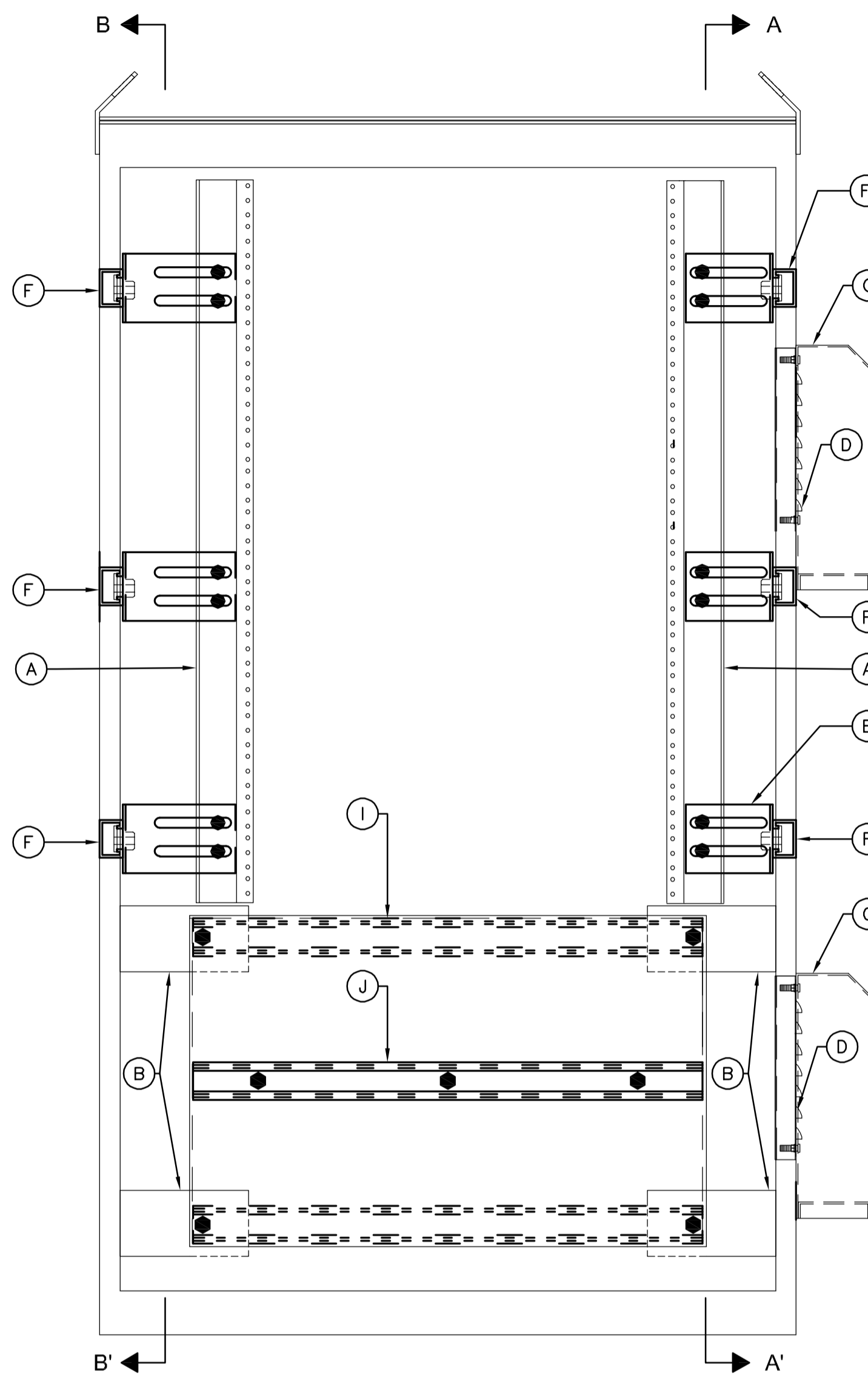
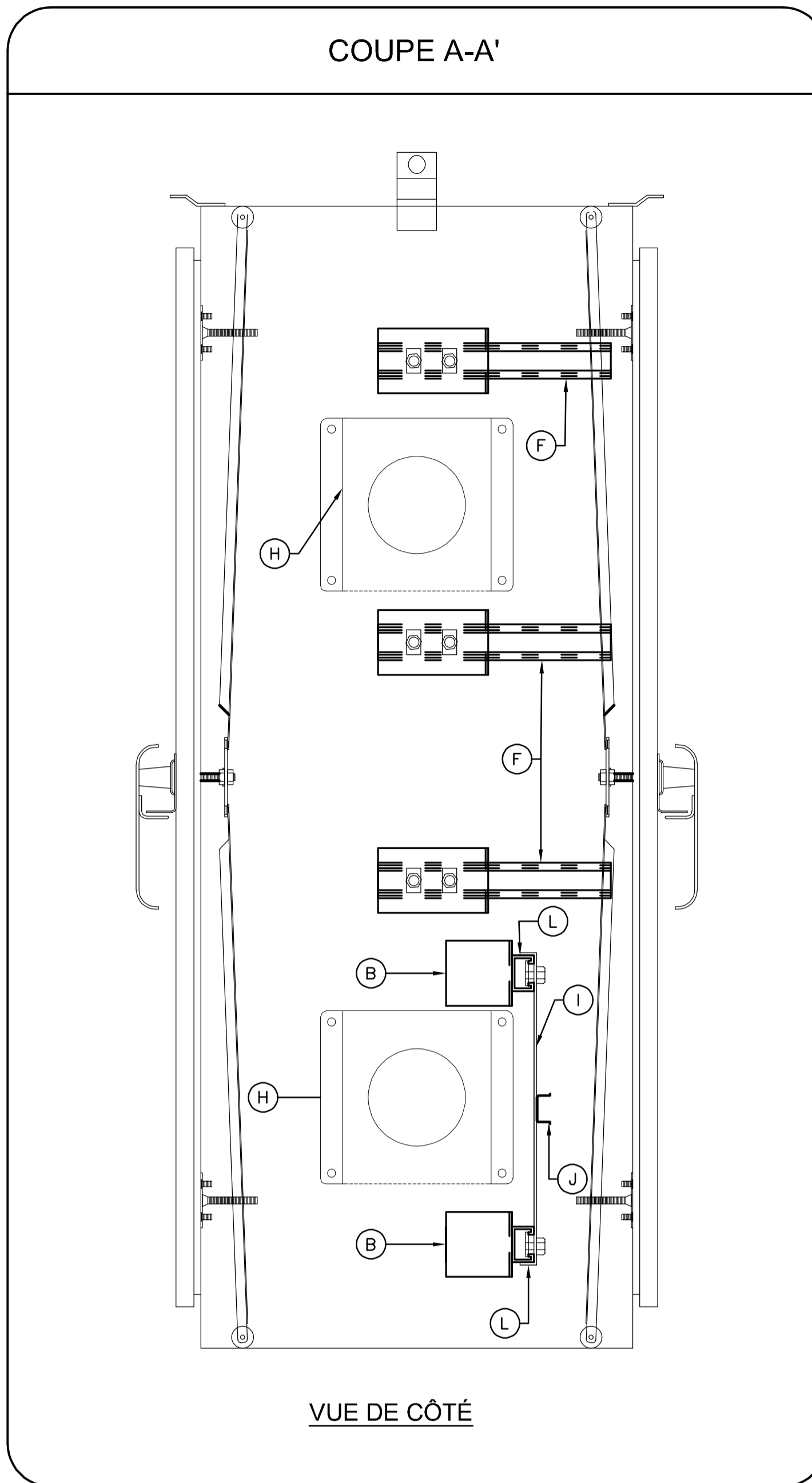


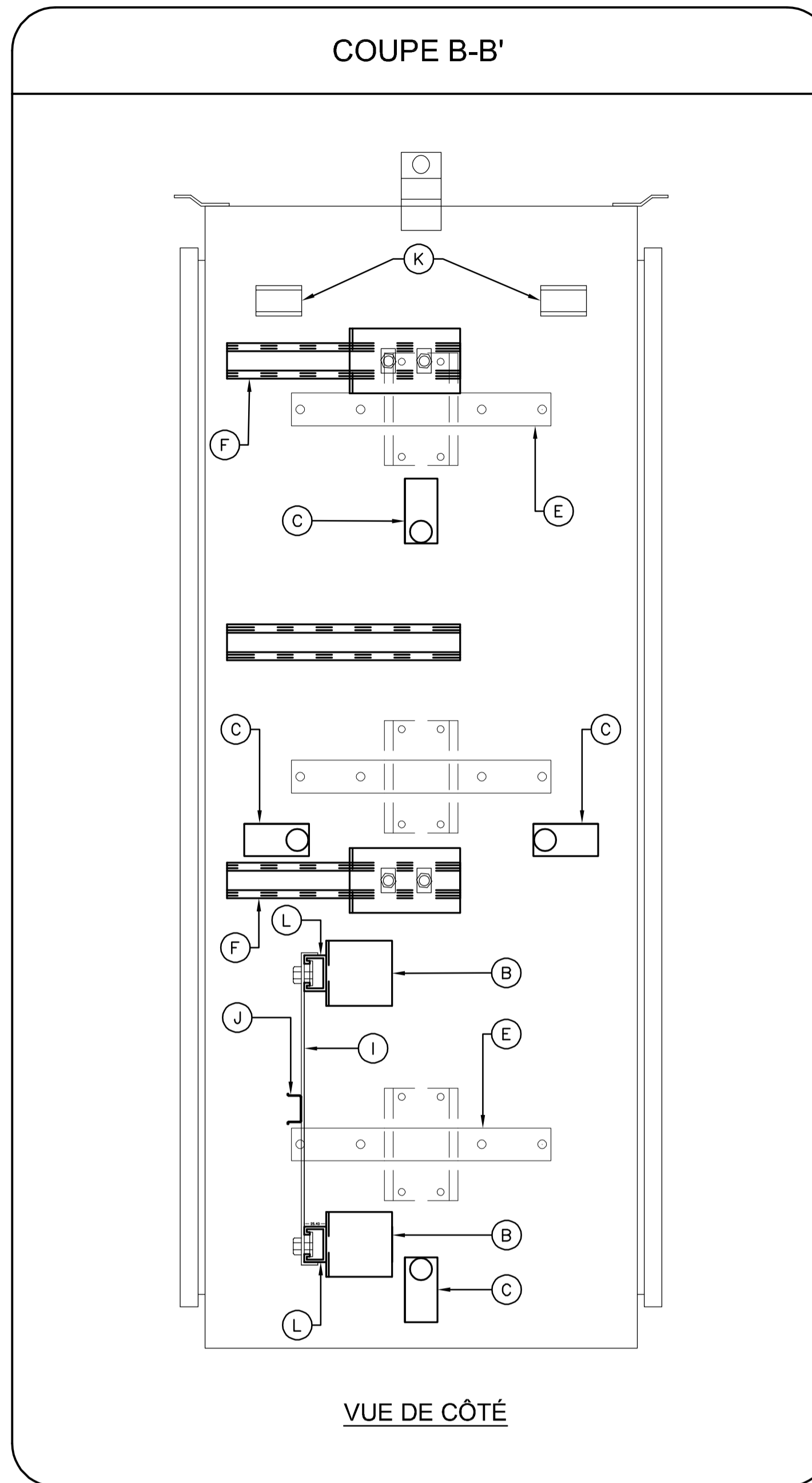
PERÇAGE DE LA PLAQUE DE FOND ET COMPOSANTS MÉCANIQUES



VUE EN ÉLÉVATION



VUE DE CÔTÉ



VUE DE CÔTÉ

- (A) RAIL DE MONTAGE NORMALISÉ EIA-310-D
- (B) SUPPORT SOUDÉ EN ACIER INOXYDABLE 304 POUR RAIL DE MONTAGE
- (C) SUPPORT POUR CÂBLE DE FIBRE OPTIQUE EN ACIER INOXYDABLE 304
- (D) PERSIENNE
- (E) SUPPORTS DE FIXATION DU BOÎTIER
- (F) « CANTRUSS » ACIER INOXYDABLE 304
- (G) CAPOT DE PROTECTION CONTRE L'EAU POUR VENTILATION, EN ACIER INOXYDABLE 304, CALIBRE 14
- (H) SUPPORT POUR FILTRE À AIR (INTÉRIEUR)
- (I) PLAQUE DE FOND P1, ÉPAISSEUR DE 6,35 mm
- (J) RAIL DE MONTAGE OMÉGA
- (K) RAIL DIN POUR BRANCHEMENT LUMINAIRE (SOUDÉ)
- (L) RAIL DE MONTAGE EN ACIER INOXYDABLE MODÈLE JORDAHL JM W 55/42 OU ÉQUIVALENT APPROUVÉ, VOIR DÉTAIL « L »
- (M) BOULON MODÈLE JB M16
- (N) ÉCROU M16

CE PLAN NE DOIT PAS ÊTRE
UTILISÉ À DES FINS DE
CONSTRUCTION

NOTES GÉNÉRALES :

- RÉFÉRENCE PLAN TYPE PT2P-417 AVRIL 2024
- DIRECTION GÉNÉRALE DES STRUCTURES.
- LES COTES SONT EN MILLIMÈTRES.
- SE RÉFÉRER AU FEUILLET PT2P-230 POUR LES DIMENSIONS.

PLAN TYPE - AVRIL 2024 PT2P-417
DIRECTION GÉNÉRALE DES STRUCTURES

AAAA-MM-JJ PRÉNOM NOM
J019-XXXXXXX
AAAA-MM-JJ Statut Par

Mandatitaire
**DIRECTION GÉNÉRALE
DES STRUCTURES**
DIRECTION DE L'ÉLECTROTECHNIQUE ET
DES STRUCTURES DE SIGNALISATION

Scanné Ce document technologique n'est pas signé et scellé au sens de la Loi sur les ingénieurs et ne peut être utilisé à des fins de travaux visés à l'article 2 de la Loi sur les ingénieurs. Ce document est disponible strictement pour commentaires, pour information ou pour coordination. Aucune garantie n'est donnée sur l'intégrité des informations contenues et sur les modifications apportées au document qui auraient pu être faites ou à venir. La diffusion de ce document technologique est interdite si la présente note limitative n'est pas inscrite.
PRÉNOM NOM, Ing.

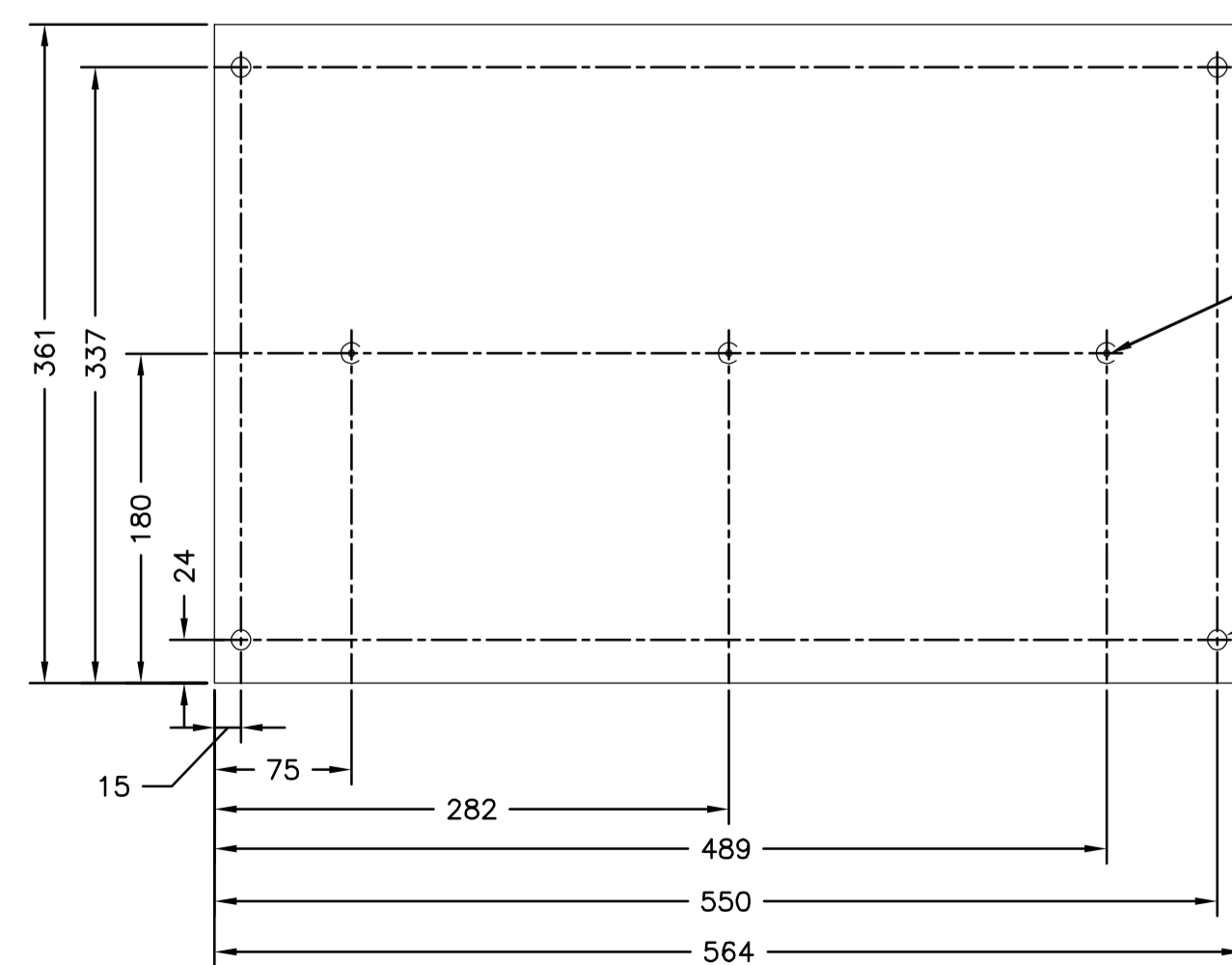
Vérificateur
PRÉNOM NOM, Ing.

Équipe technique
PRÉNOM NOM, tech.

**Transports
Québec**

Titre
**DÉTAILS DES COFFRETS,
CRCUM**

Numéro de plan
EL-2024-N-DDDDDD 55
Identification de regroupement

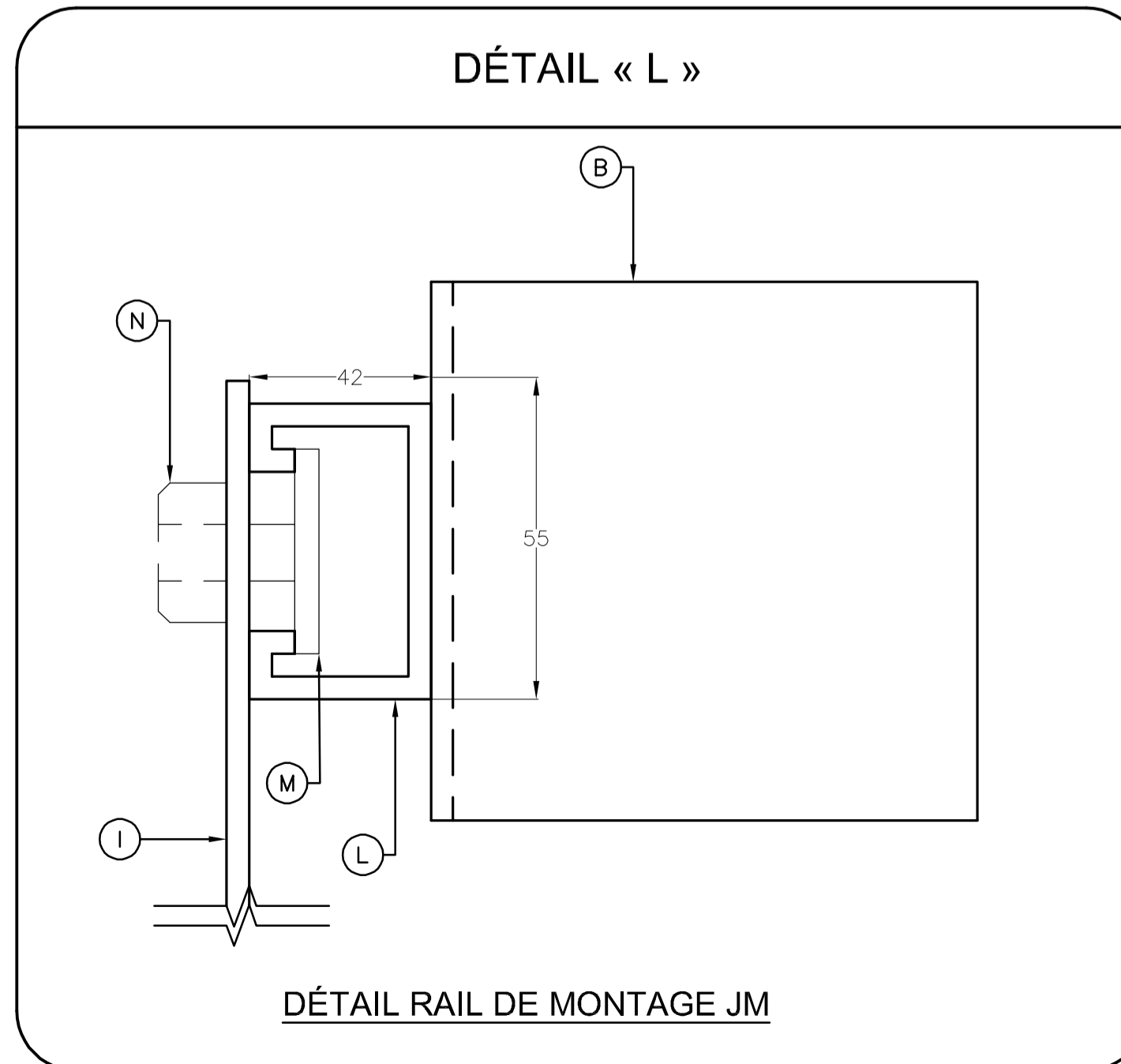


PLAQUE DE FOND P1

Ø5/32" PERCER 3 TROUS
10-32UNF-2B
TARAUDER 6,35 PROF.

PERCER 4 TROUS Ø11

**** NOTE AU CONCEPTEUR ****
LE CONCEPTEUR DOIT AJUSTER LA PROFONDEUR
DU COFFRET EN FONCTION DES ÉQUIPEMENTS À
INSTALLER.



DÉTAIL RAIL DE MONTAGE JM