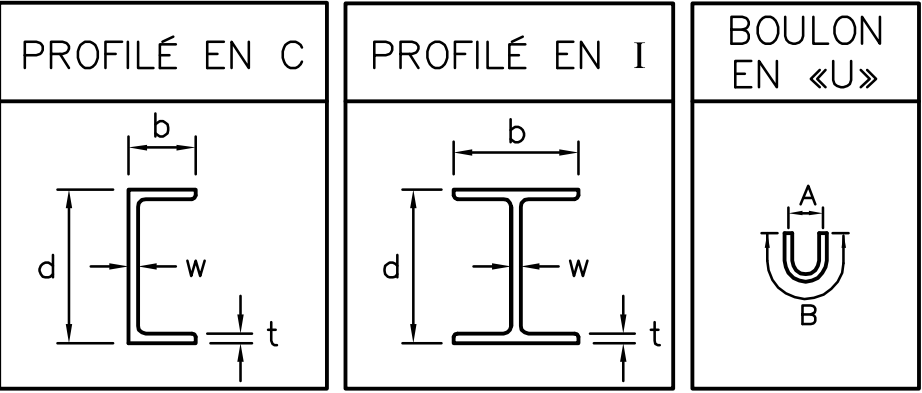


VUE EN PLAN

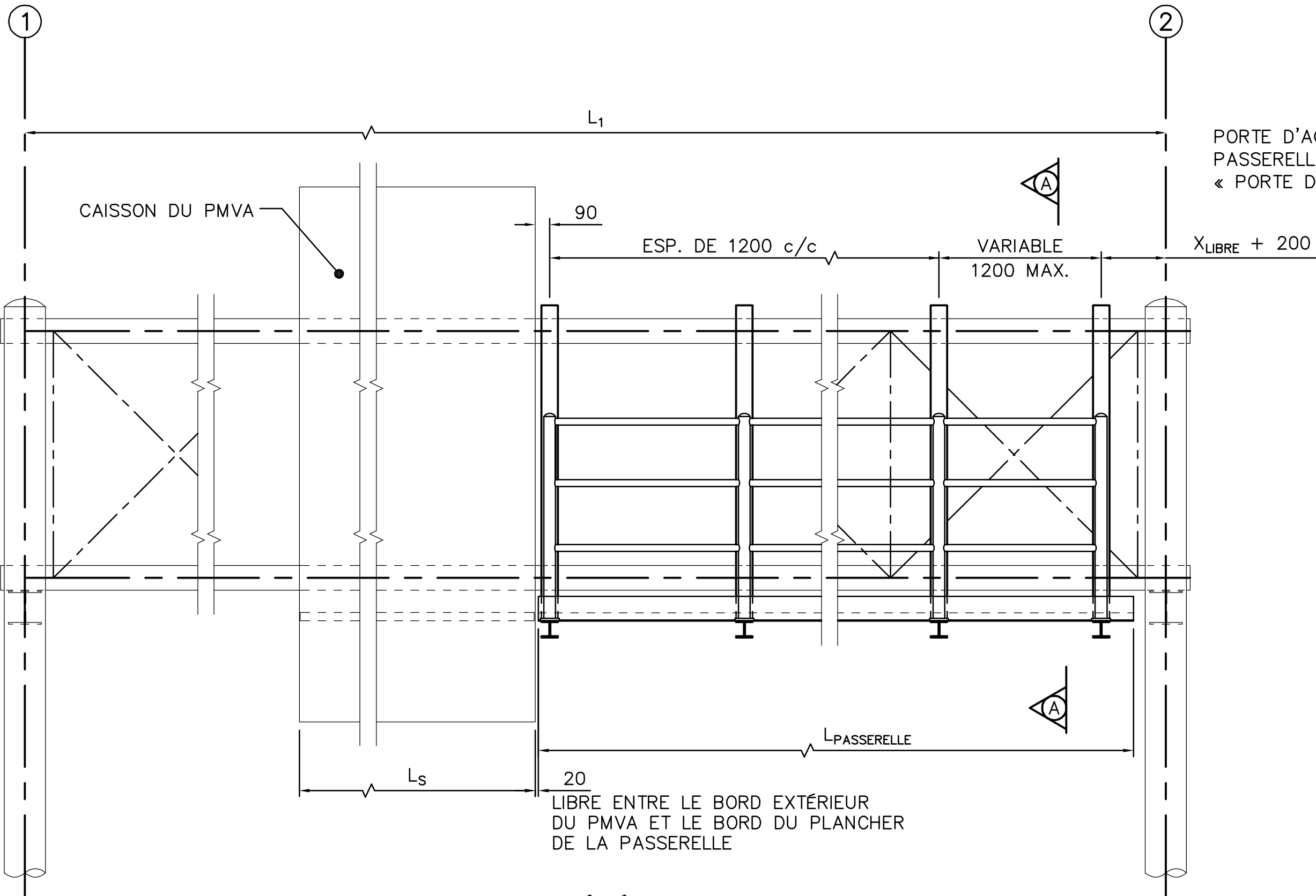
ÉCH. 1:25

NOMENCLATURE								
NO.	DESCRIPTION	DIMENSIONS (mm)			ALLIAGE D'ALUMINIUM	REMARQUES	PLAN TYPE RÉFÉRENCE	
		DIAMÈTRE	ÉPAISSEUR	LONGUEUR				
G1	GARDE-CORPS/POTEAU	73,0	7,01	1245	6061-T6	VOIR COUPE TYPE ET ASSEMBLAGE DES POTEAUX DES GARDE-CORPS	PT1AP-02 PT1AP-03	
G2	LISSE SUPÉRIEURE	42,2	3,56	VAR.	6061-T6			
G3	LISSE INTERMÉDIAIRE	42,2	3,56	VAR.	6061-T6			
G4	PIÈCES/PORTE	42,2	3,56	VAR.	6061-T6	VOIR DÉTAIL PORTE D'ACCÈS	PT1AP-02	
NO.	DESCRIPTION	DIMENSIONS (mm)				ALLIAGE D'ALUMINIUM	REMARQUES	PLAN TYPE RÉFÉRENCE
		b	d	w	t			
P1	MONTANT PROFILÉ EN I ARRIÈRE	101,6	101,6	6,35	7,93	6061-T6	VOIR COUPE TYPE	PT1AP-02
P2	PROFILÉ EN I BAS	101,6	101,6	6,35	7,93	6061-T6	VOIR COUPE TYPE	
P3	PROFILÉ EN C	76,2	228,6	6,35	9,53	6061-T6	DÉCOUPER UNE SEMELLE VOIR DÉTAIL 2	
		76,2	254,0	7,14	11,1			
NO.	DESCRIPTION	DIMENSIONS (mm)			ALLIAGE D'ALUMINIUM	REMARQUES	PLAN TYPE RÉFÉRENCE	
		ÉPAISSEUR	LARGEUR	LONGUEUR				
C1	PLAQUE	6,35	120	300	6061-T6	CALE DE MÊME ÉPAISSEUR QUE L'ÂME (W) DE P3 VOIR DÉTAIL 1	PT1AP-02	
		7,14						
C2	PLAQUE	16	120	200		VOIR DÉTAIL 3		
C3		9,5	78	78		PT1AP-03		
C4		16	116	170				
F1	GRILLE SÉCURITAIRE	3,18	7 x 127	L _{PASSERELLE}	5052-H32	7 MADRIERS DE TYPE S2208A (RUSSEL) D'UNE PROFONDEUR DE 50,8 mm SOUDÉS ENSEMBLES ET ASSEMBLÉS AUX POUTRES P2	PT1AP-03	
F2	PLAQUE DE PIED	3,18	165	L _{PASSERELLE}	5052-H32	SOUDÉE AUX MADRIERS, VOIR DÉTAIL 6		
F3	PLAQUE D'EXTRÉMITÉ	3,18	51	889	SOUDÉE À L'EXTRÉMITÉ DES MADRIERS, VOIR DÉTAIL 6			
NO.	DESCRIPTION	DIMENSIONS (mm)			MATÉRIAUX	REMARQUES	PLAN TYPE RÉFÉRENCE	
		Ø	A	B				
B1	BOULON EN « U », Ø 3/8"	9,5	52	170	INOX 304	VOIR DÉTAILS 1, 2 ET 5	PT1AP-02 PT1AP-03	
B2	BOULON EN « U », Ø 1/2"	12,7	169	540	INOX 304			

NOTE : AUTRES ÉLÉMENTS, VOIR DÉTAILS.

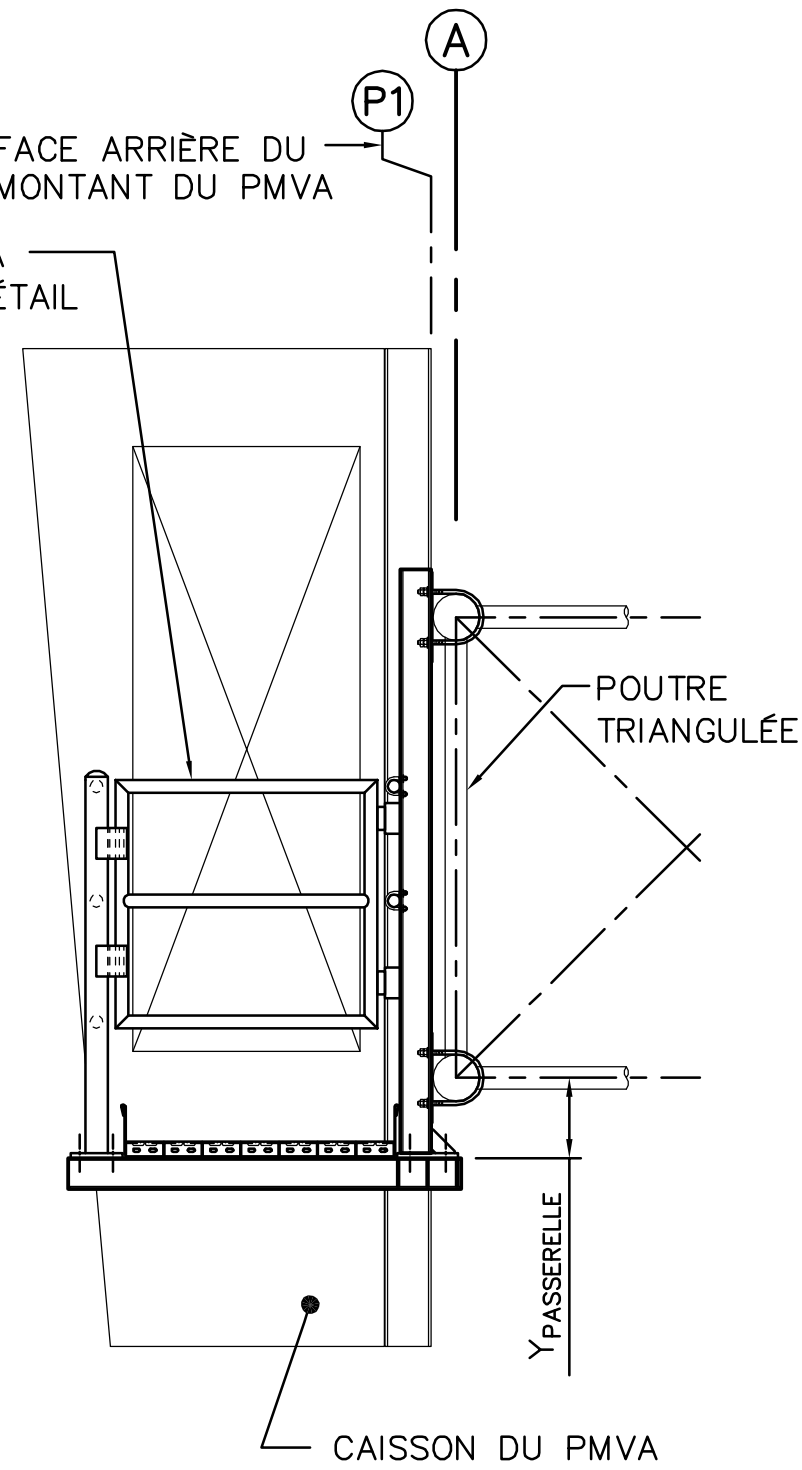


NOTE A :
LES PLANS DE LA PASSERELLE SONT PRÉSENTÉS POUR UNE INSTALLATION FAITE SUR LA POUTRE TRIANGULÉE DE TYPE T3 D'UN PORTIQUE A1.



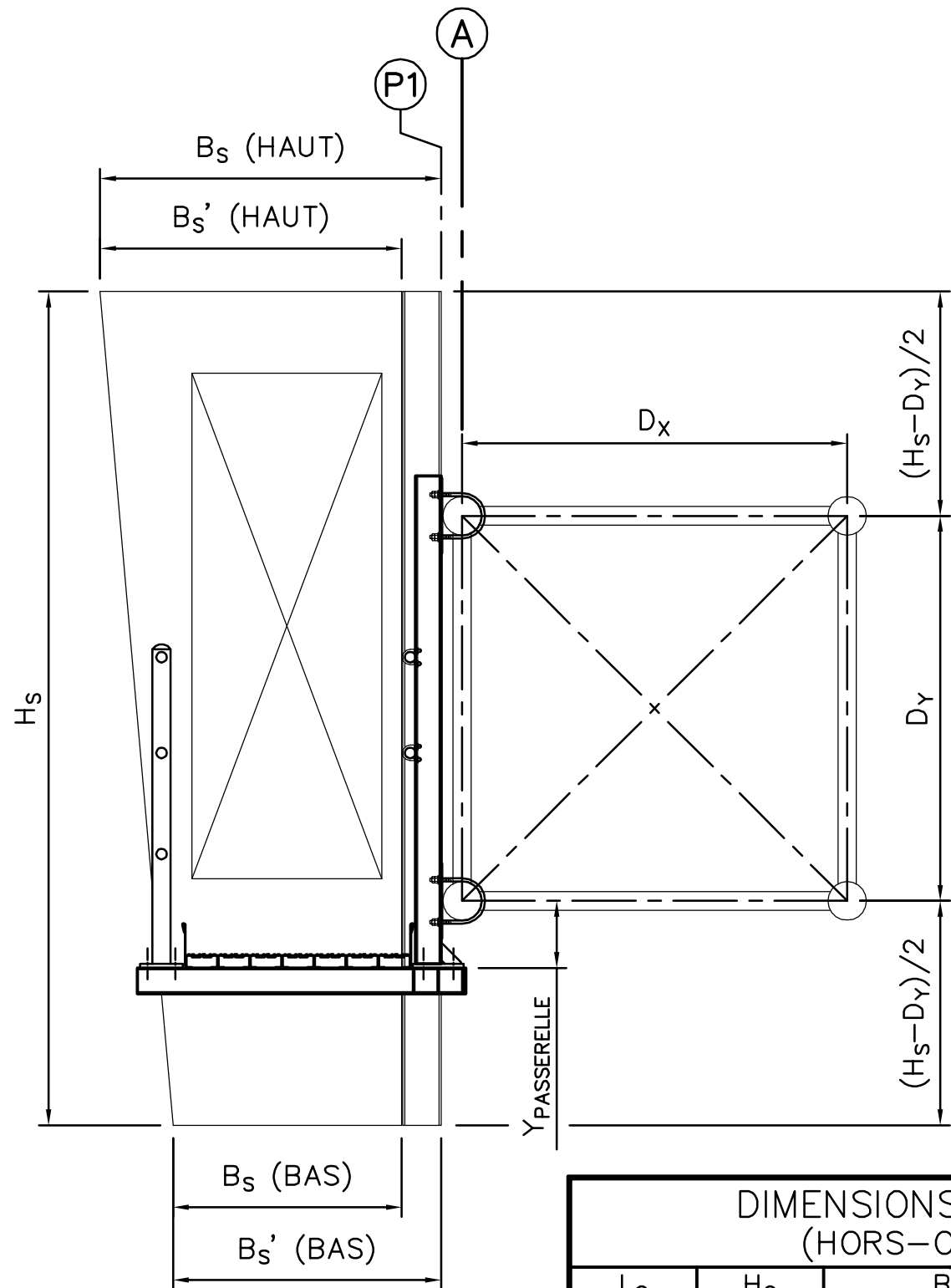
VUE EN ÉLEVATION

ÉCH. 1:25



VUE EN PROFIL

ÉCH. 1:25



COUPE A-A

ÉCH. 1:25

DIMENSIONS DU PMVA (HORS-CONTRAT)					
Ls (mm)	Hs (mm)	Bs (mm)		Bs' (mm)	
		HAUT	BAS	HAUT	BAS
10300	3300	1350	1061,3	1194,4	905,7

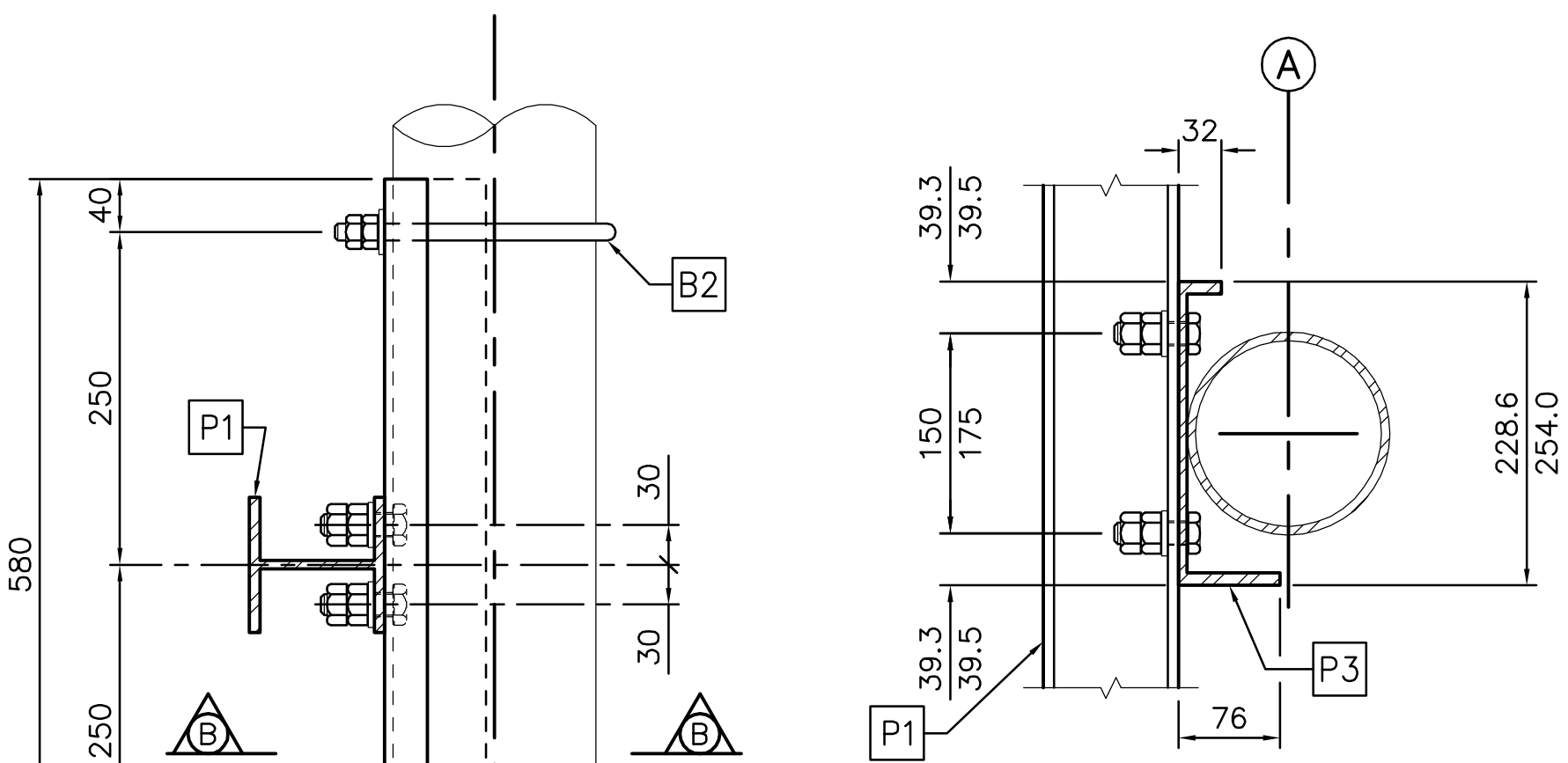
NOTES GÉNÉRALES :

- LES COTES SONT EN MILLIMÈTRES.
- LES DESSINS NE SONT PAS À L'ÉCHELLE (S.I.C.).
- LES TRAVAUX DE SOUDAGE DOIVENT ÊTRE EXÉCUTÉS PAR DES ENTREPRISES APPROUVÉES PAR LE BUREAU CANADIEN DE SOUDAGE EN VERTU DES EXIGENCES DE LA NORME CSA W47.2 DIVISION 1 OU 2.1. L'ENTREPRISE DOIT FOURNIR SES PROCÉDURES DE SOUDAGE APPROUVÉES PAR LE BUREAU CANADIEN DE SOUDAGE (CWB). LES SOUDURES DOIVENT ÊTRE CONÇUES ET EXÉCUTÉES SELON LES EXIGENCES DE LA NORME CSA-W59.2.
- POUR CHAQUE ASSEMBLAGE SOUDÉ, LE NUMÉRO DE PROCÉDURE DOIT ÊTRE INDIQUÉ SUR LES PLANS D'ATELIER.
- LE DIAMÈTRE DES BOULONS EST EXPRIMÉ EN POUCES.

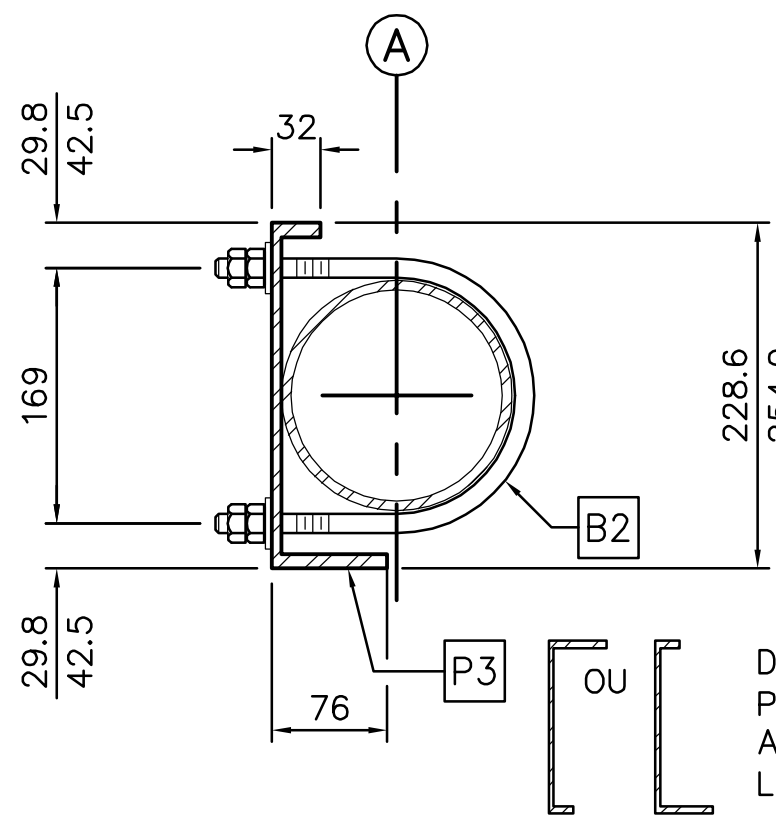
PORTIQUE A1							PASSERELLE				
NUM TEMP	NUM STRUCT SIGN	AUTOROUTE	L1 (mm)	POUTRE TRIANGULÉE TYPE	Dx (mm)	Dy (mm)	N°	XPASSERELLE (mm)	YPASSERELLE (mm)	LPASSERELLE (mm)	XLIBRE (mm)
(1)	(2)		(3)					(4)	(5)	(6)	(7)
1	X	X	X	T3	1524	1524	1	X	265	X	200
2	X	X	X	T3	1524	1524	2	X	265	X	200
3	X	X	X	T3	1524	1524	3	X	265	X	200

NOTES :

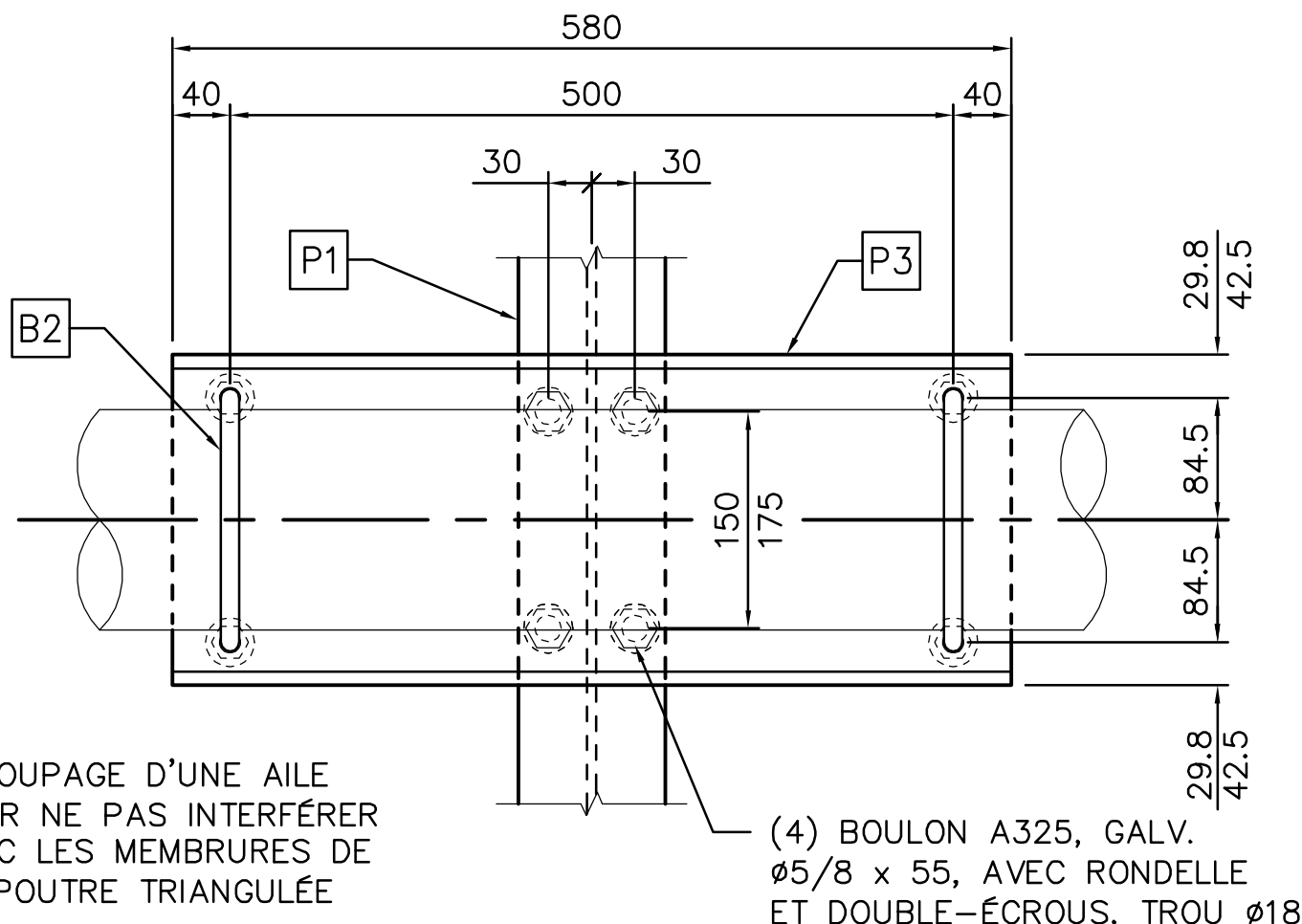
- LES CHIFFRES ENTRE PARENTHÈSES RÉFÈRENT AUX NOTES SUIVANTES :
- NUM TEMP = NUMÉRO TEMPORAIRE DE STRUCTURE.
 - NUM STRUCT SIGN = NUMÉRO DE STRUCTURE ATTRIBUÉ DANS LE SYSTÈME DE GESTION DES STRUCTURES DE SIGNALISATION APRÈS LA CONSTRUCTION.
 - PORTÉE DE LA POUTRE TRIANGULÉE.
 - XPASSERELLE = DISTANCE ENTRE L'AXE 1 ET LA RIVE GAUCHE DE LA PASSERELLE.
 - YPASSERELLE = DISTANCE ENTRE L'AXE CENTRAL DU LONGERON INFÉRIEUR DE LA STRUCTURE TRIANGULÉE ET LE DESSUS DE LA POUTRE P2.
 - LPASSERELLE = LONGUEUR DE LA PASSERELLE.
 - XLIBRE = DISTANCE LIBRE ENTRE L'AXE 2 ET LA RIVE DROITE DE LA PASSERELLE.



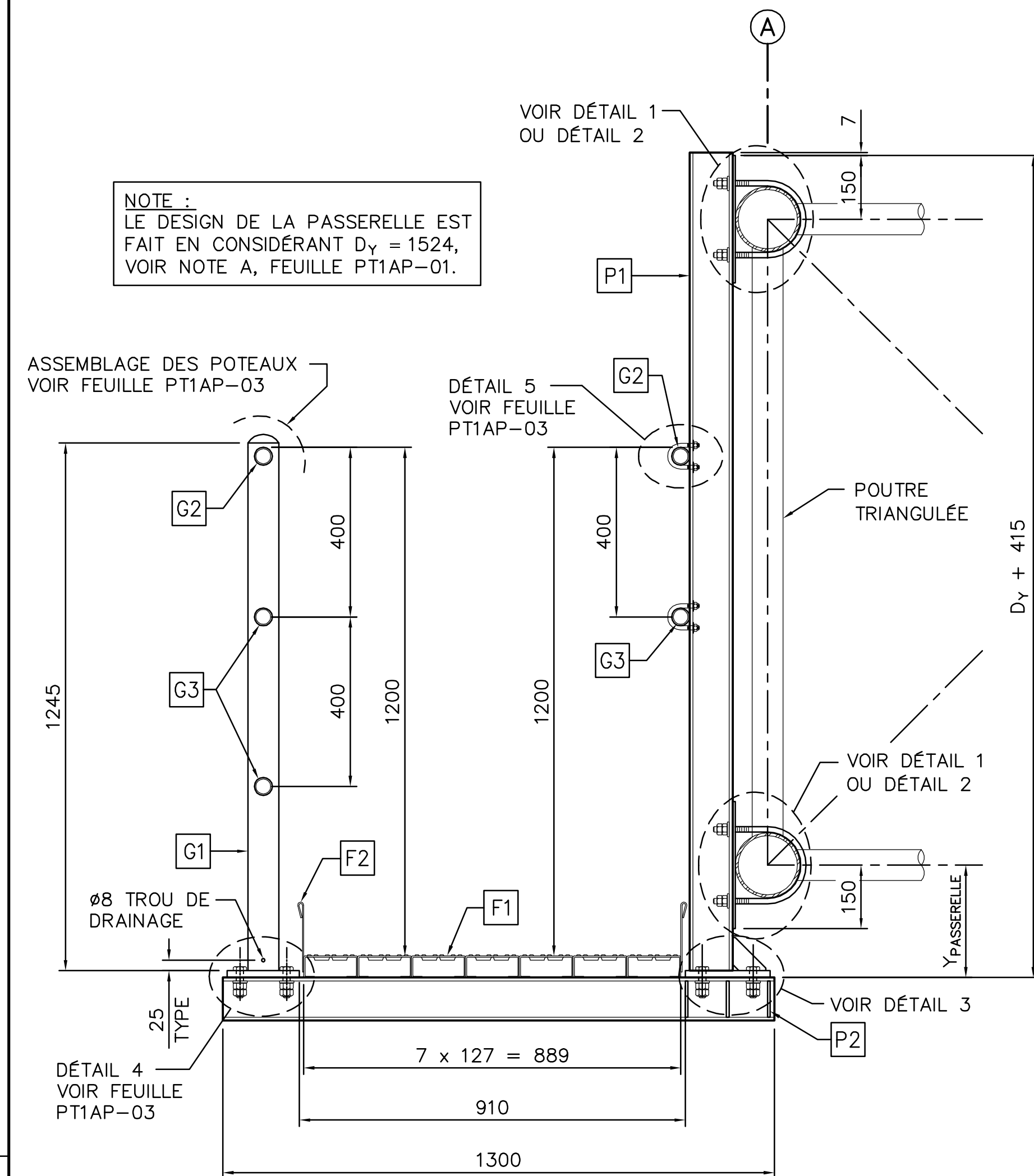
VUE EN PLAN



VUE EN PROFIL

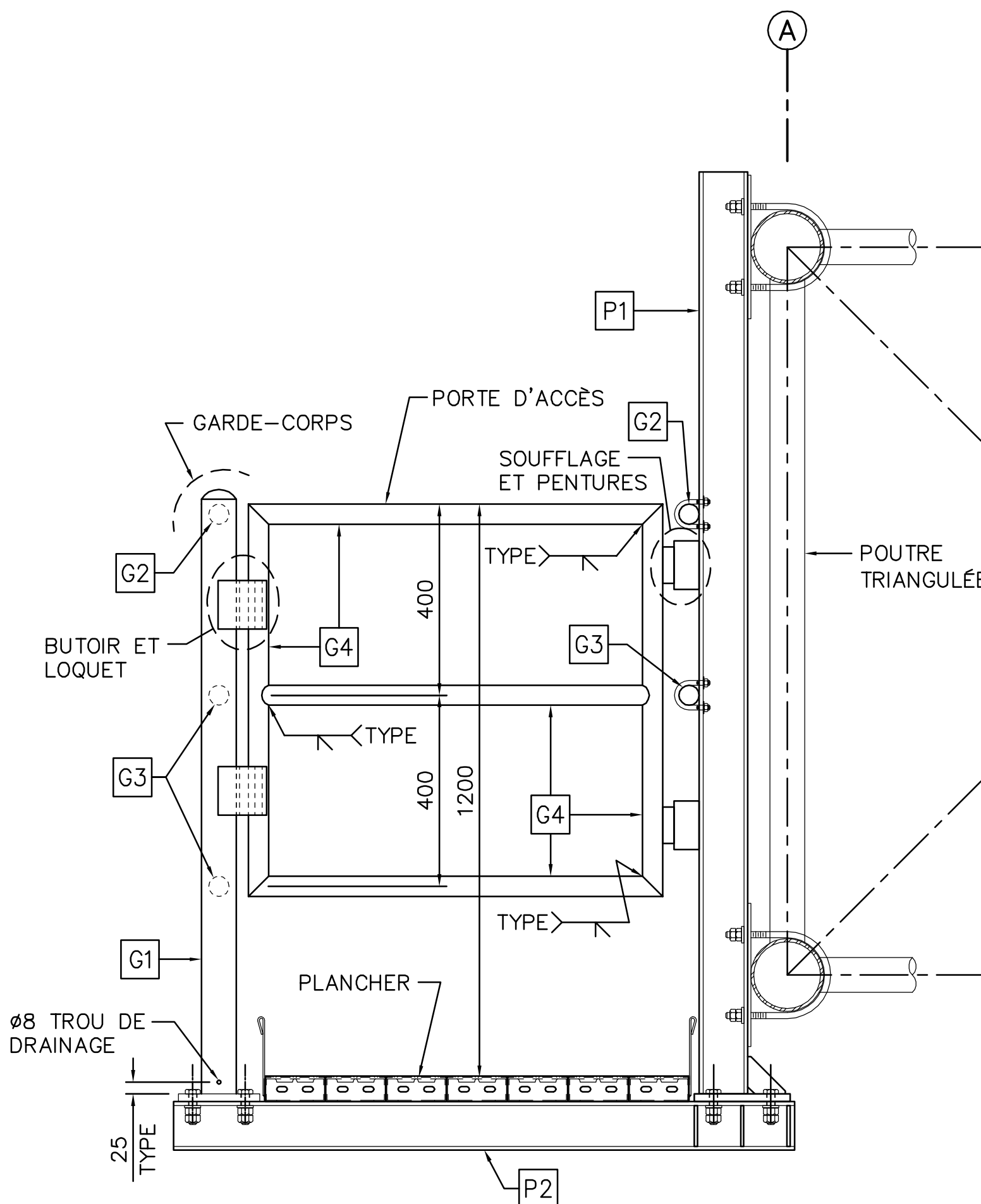


VUE EN ÉLEVATION



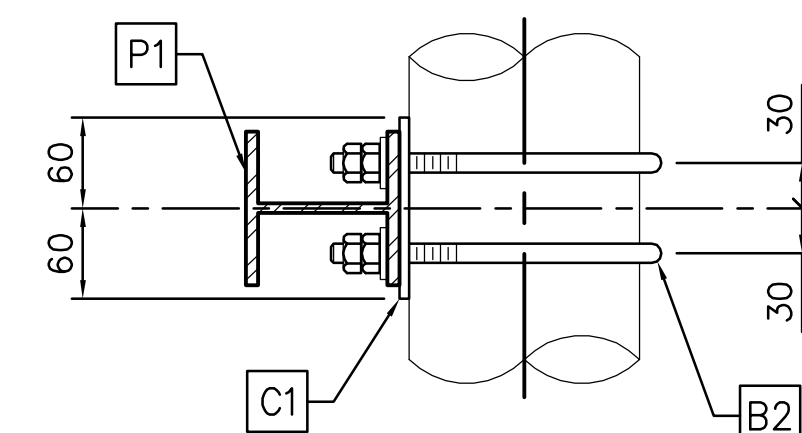
COUPE TYPE

ÉCH. 1:10

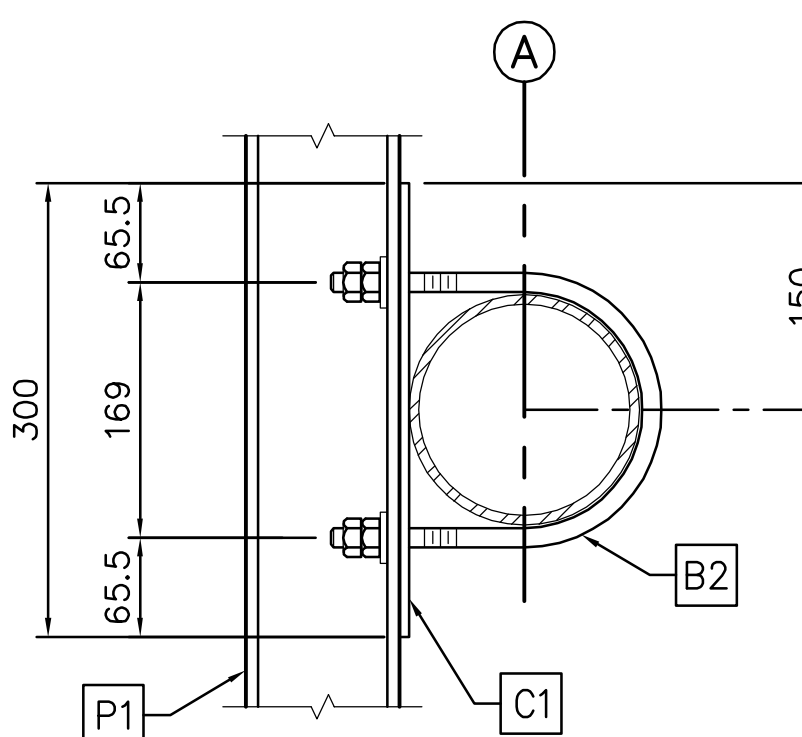


PORTE D'ACCÈS

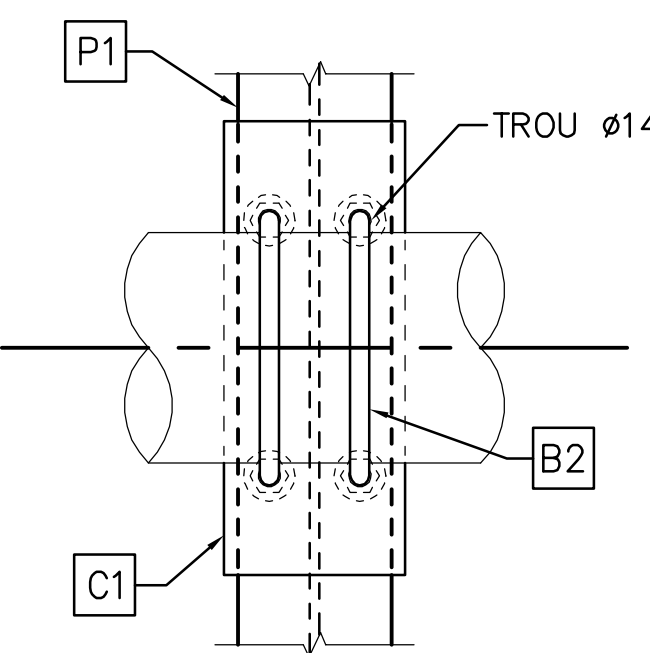
ÉCH. 1:10



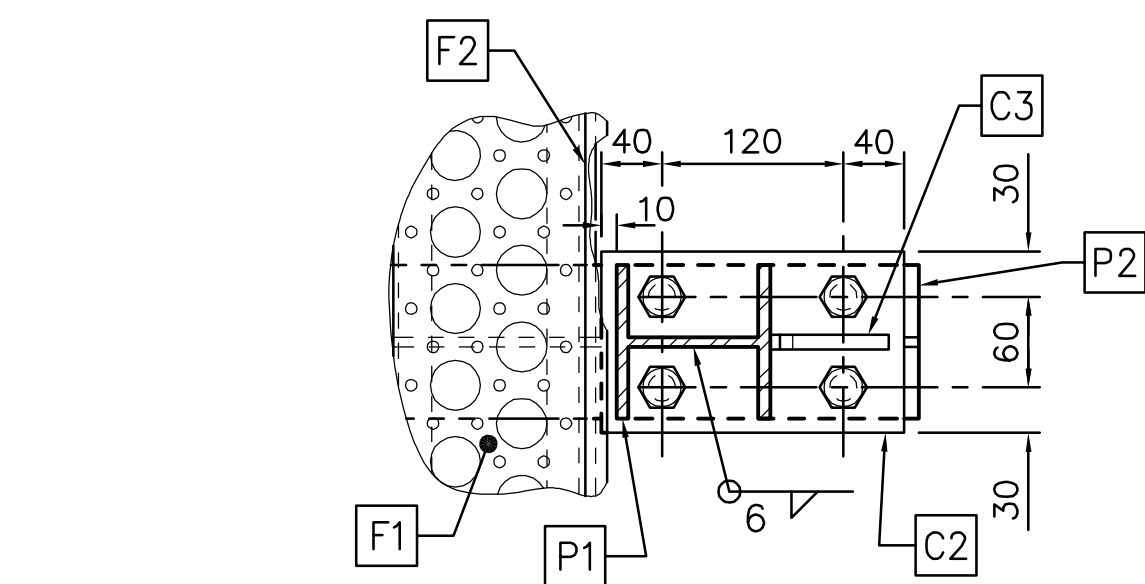
VUE EN PLAN



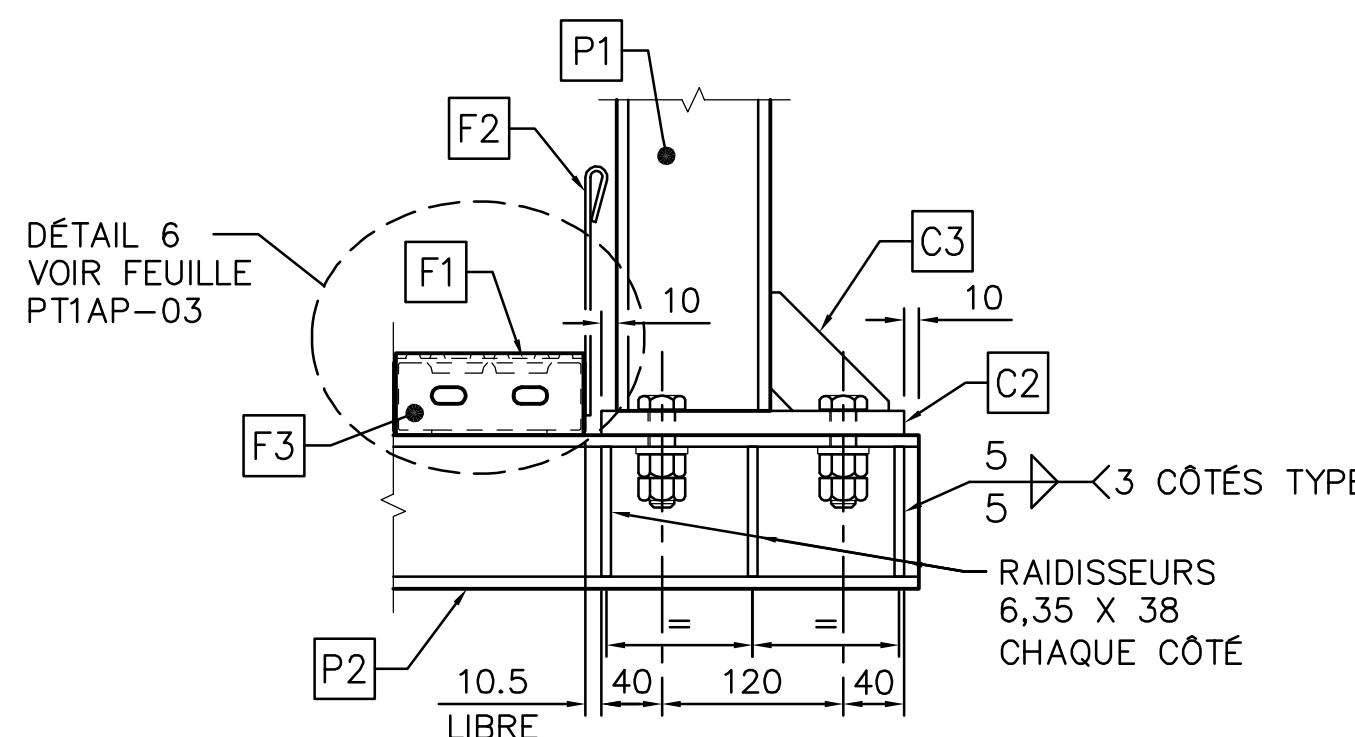
VUE EN PROFIL



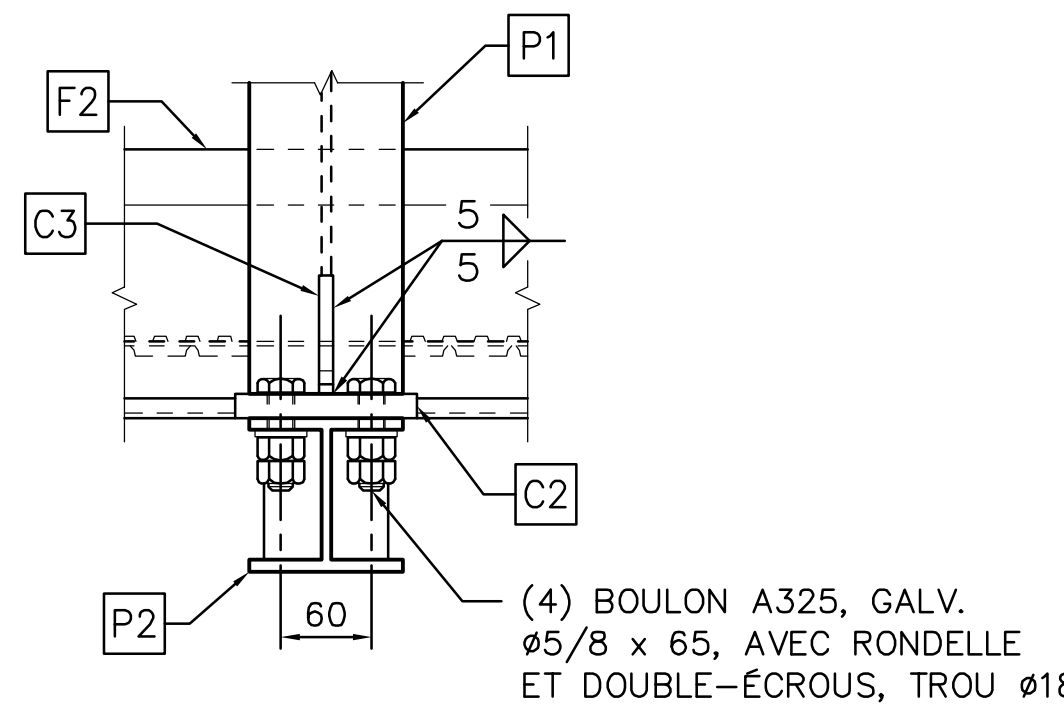
VUE EN ÉLEVATION



VUE EN PLAN



VUE EN PROFIL




VUE EN ÉLEVATION

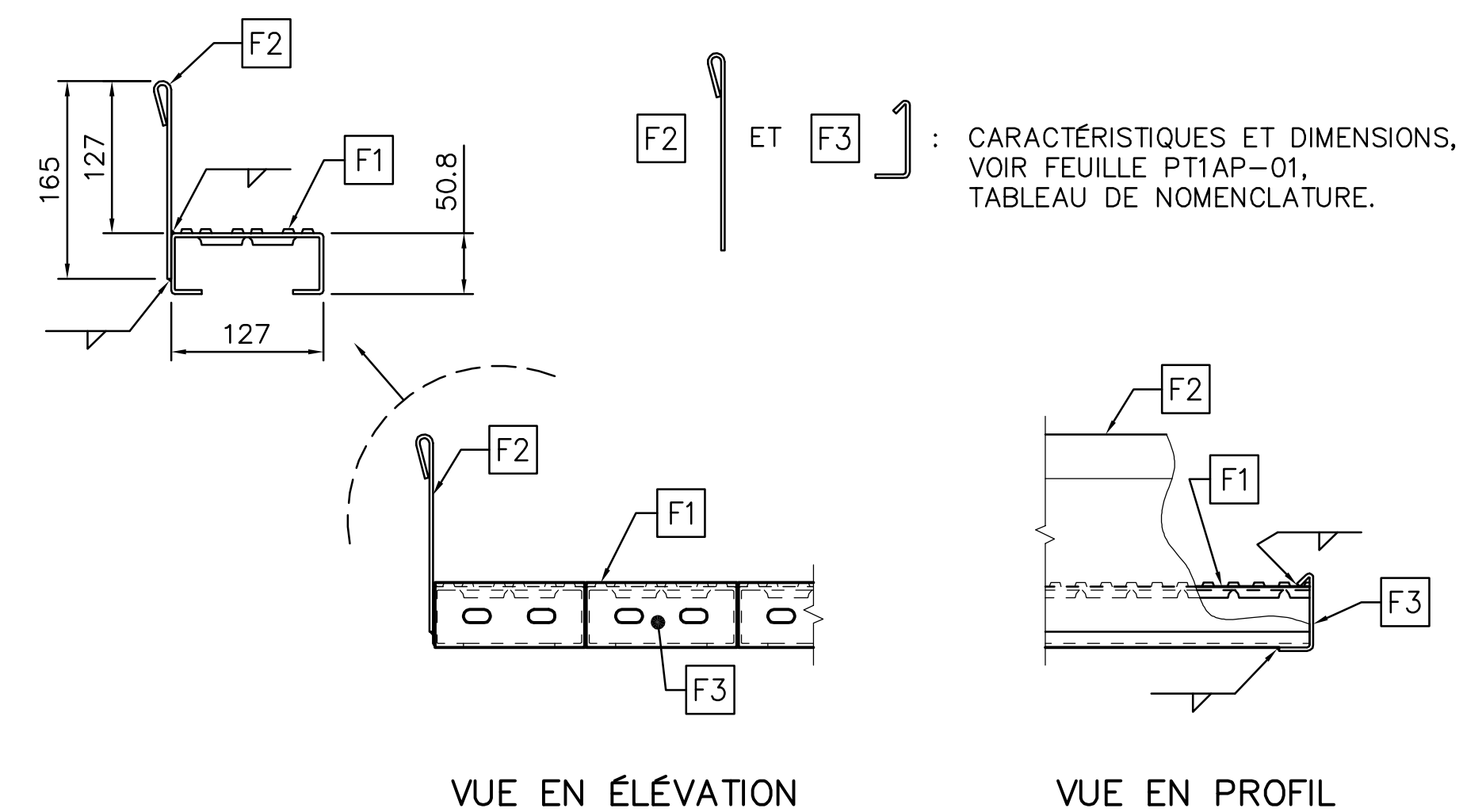
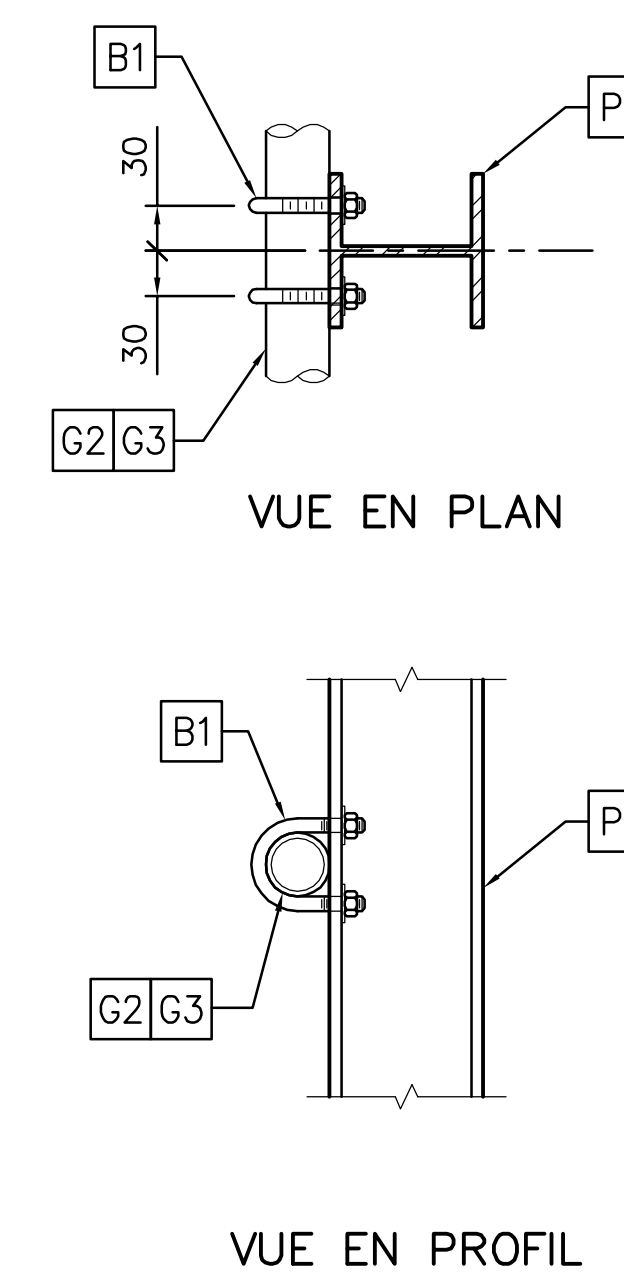
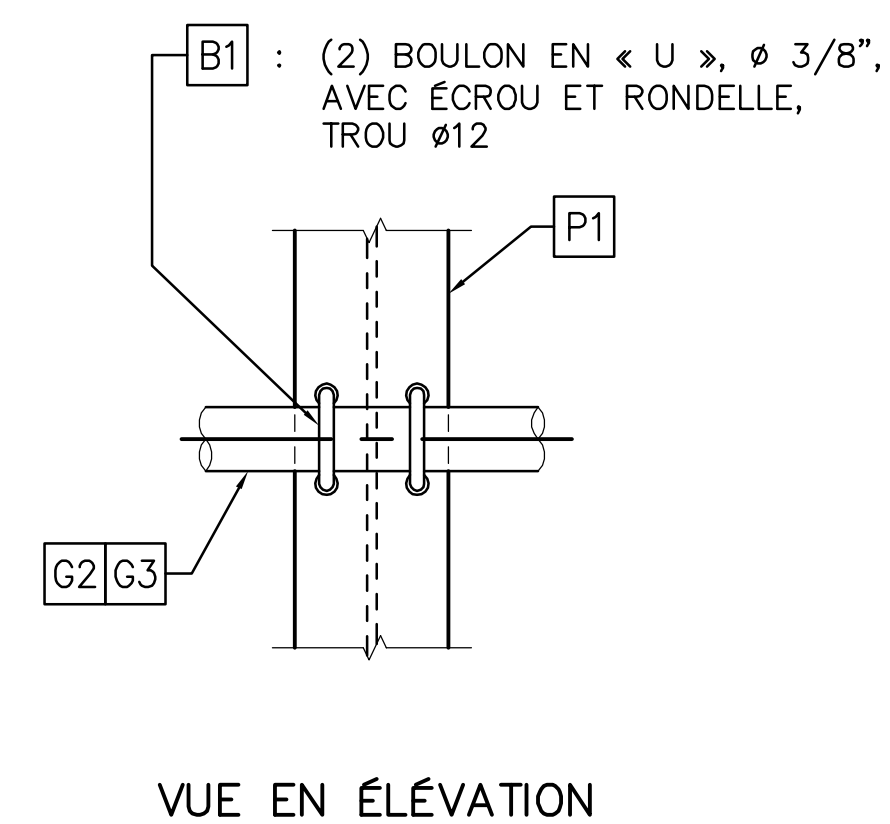
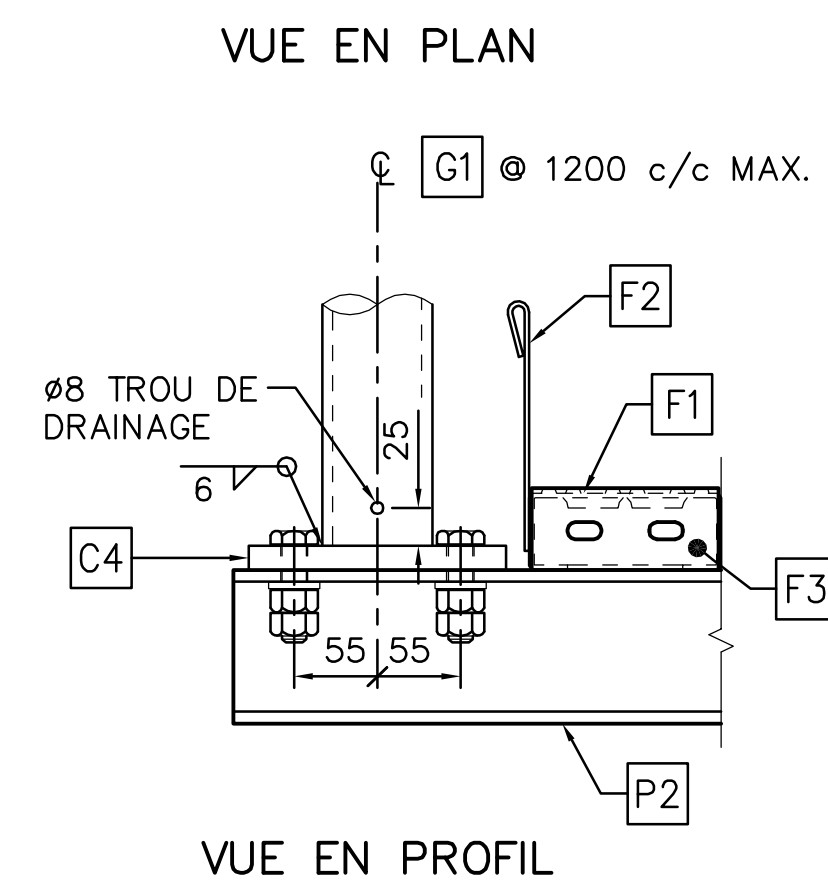
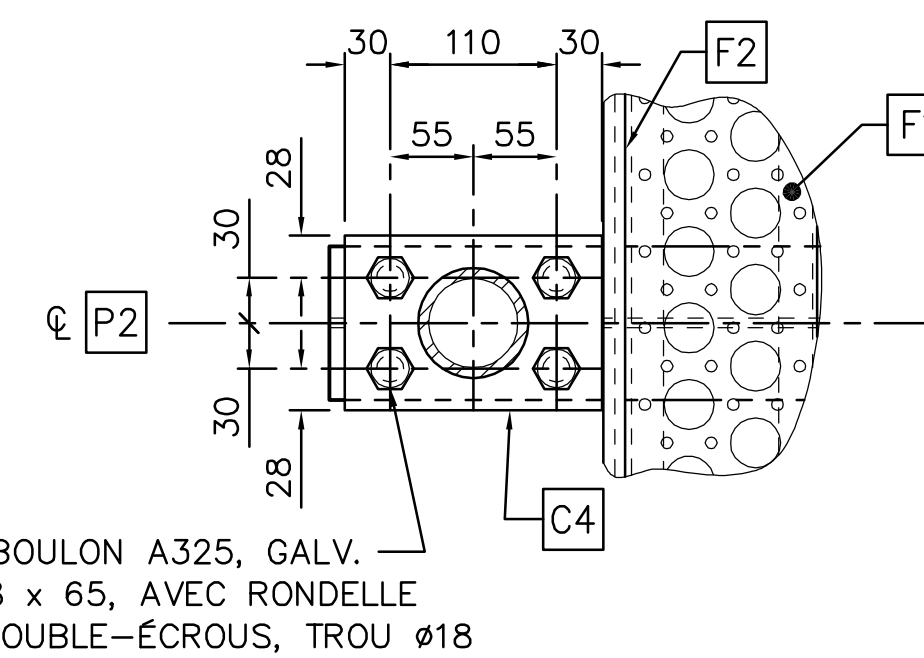
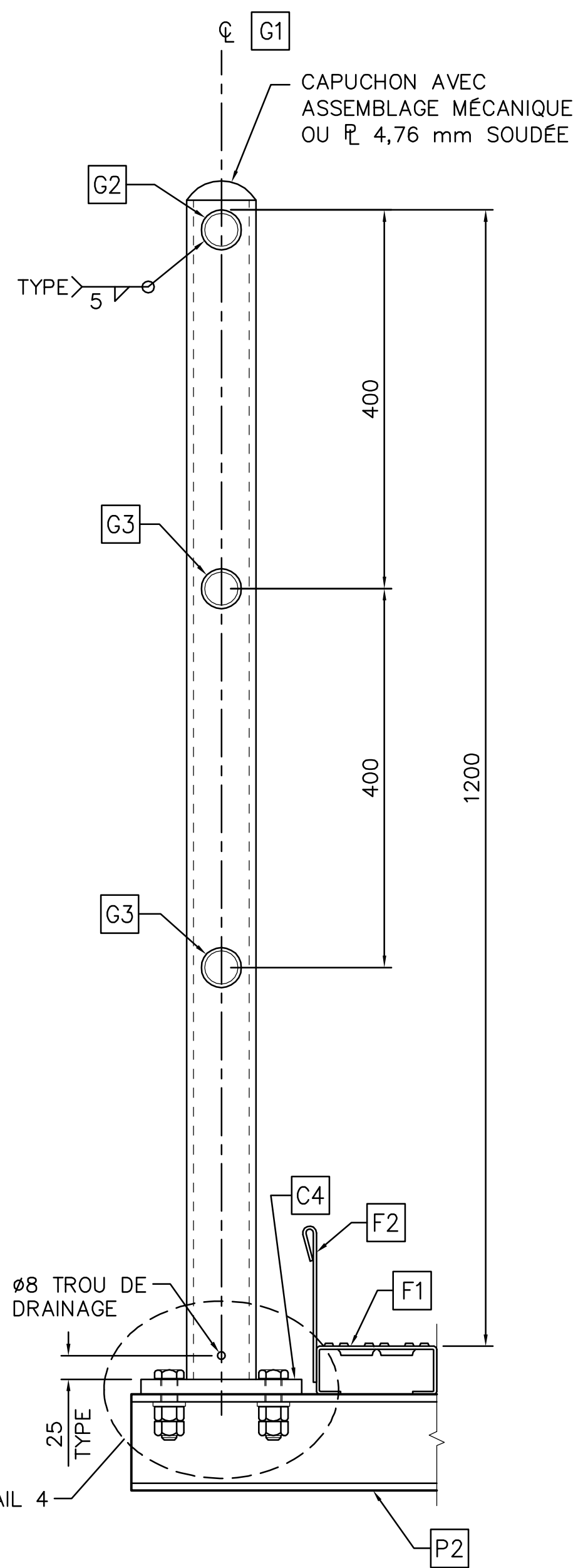
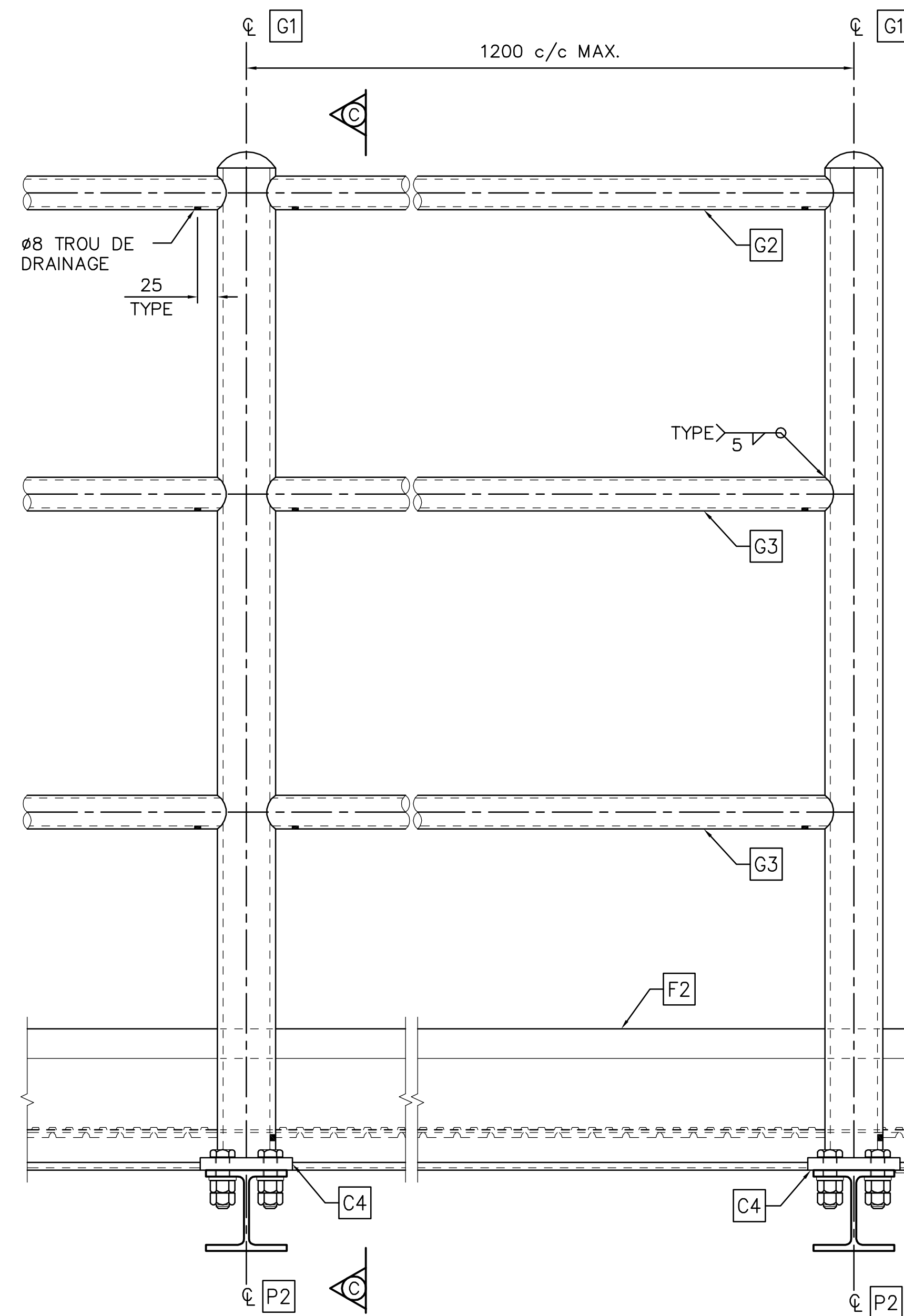
DÉTAIL 3

ÉCH. 1:5

DÉTAIL 2

ÉCH. 1:5

PLAN TYPE – FÉV. 2009 DIRECTION DES STRUCTURES				PTIAP-02	
A	M	J	NATURE DE MODIFICATION		PAR
XX	XX	XX	DATE D'ÉMISSION DU PLAN		
TECHNICIEN : XXXX					
PRÉPARÉ PAR : XXXX				ing.	
VÉRIFIÉ PAR :				ing.	
Transports Québec 					
DIRECTION TERRITORIALE					
PASSERELLE – PMVA/T3 DÉTAILS					
IDENTIFICATION TECHNIQUE				X	
TS-XXXX-XXX-XX-XXXX				X	
IDENTIFICATION REGROUPEMENT					



PLAN TYPE – FÉV. 2009				PT1AP-03	
DIRECTION DES STRUCTURES					
A	M	J	NATURE DE MODIFICATION		P.
XX	XX	XX	DATE D'ÉMISSION DU PLAN		
TECHNICIEN : XXXX					
<p>PRÉPARÉ PAR : XXXX</p> <p>VÉRIFIÉ PAR :</p> <p>Transports Québec</p> <p>DIRECTION TERRITORIALE</p>					
PASSERELLE – PMVA/T3					
DÉTAILS					
IDENTIFICATION TECHNIQUE				X	
TS-XXXX-XX-XX-XXXX					X
IDENTIFICATION GROUPEMENT					