

Jonction



Nouvelle numérotation : changements apportés à la signalisation

L'ouverture progressive à la circulation des différents tronçons de l'autoroute 30 entraîne des modifications de la signalisation sur une grande partie de l'autoroute 30 et en périphérie. Ce numéro spécial vous permettra de bien comprendre les changements qui ont déjà été apportés à la signalisation mise en place par le ministère des Transports du Québec ainsi que ceux à venir.

Des changements déjà réalisés

La partie de l'autoroute 30 entre Saint-Constant et Candiac est ouverte à la circulation depuis novembre 2010. L'ouverture de ce nouveau tronçon d'autoroute a nécessité quelques changements dans la signalisation de destination afin de bien identifier cette nouvelle infrastructure. De plus, le tronçon autoroutier entre la nouvelle autoroute 30 et la route 132 à Saint-Constant est devenu l'autoroute 730. Cette portion faisait auparavant partie de l'autoroute 30. Par conséquent, la sortie 90 de l'ancienne autoroute 30 est devenue la sortie 2 de l'autoroute 730.

Des changements à venir

L'ouverture à la circulation du tronçon Jean-Leman à l'automne 2011 entraînera la renumérotation de toutes les sorties de l'autoroute 30 entre Châteauguay et Sorel-Tracy. Enfin, les numéros de sortie de l'autoroute 30 entre Vaudreuil-Dorion et Châteauguay seront ajoutés pour l'ouverture de ce tronçon prévue à la fin 2012. Les sorties seront renumérotées en fonction du nouveau point d'origine, le kilomètre 0, qui sera situé à l'intersection des autoroutes 40 et 30, à Vaudreuil-Dorion. L'actuelle autoroute 540 de ce secteur fera alors partie de l'autoroute 30. Les numéros de sorties de ce tronçon seront modifiés au moment de l'ouverture du tronçon entre Vaudreuil-Dorion et Châteauguay.

Période de transition

Le Ministère a prévu une période d'adaptation durant laquelle seront inscrits, sur le panneau indiquant la sortie, l'ancien et le nouveau numéro. Ces indications resteront en place un certain temps afin de permettre aux usagers de la route d'assimiler les changements apportés à la signalisation.

Les grandes destinations

En plus de la renumérotation des sorties sur 141 kilomètres d'autoroute, l'affichage des grandes destinations devra être modifié à plusieurs carrefours stratégiques, notamment ceux des autoroutes 10, 15, 20, 40 et 530.

Les destinations situées aux deux extrémités de l'autoroute 30 deviendront les grandes destinations affichées sur les panneaux de signalisation de l'autoroute 30, soit Vaudreuil-Dorion en direction ouest et Sorel-Tracy en direction est.

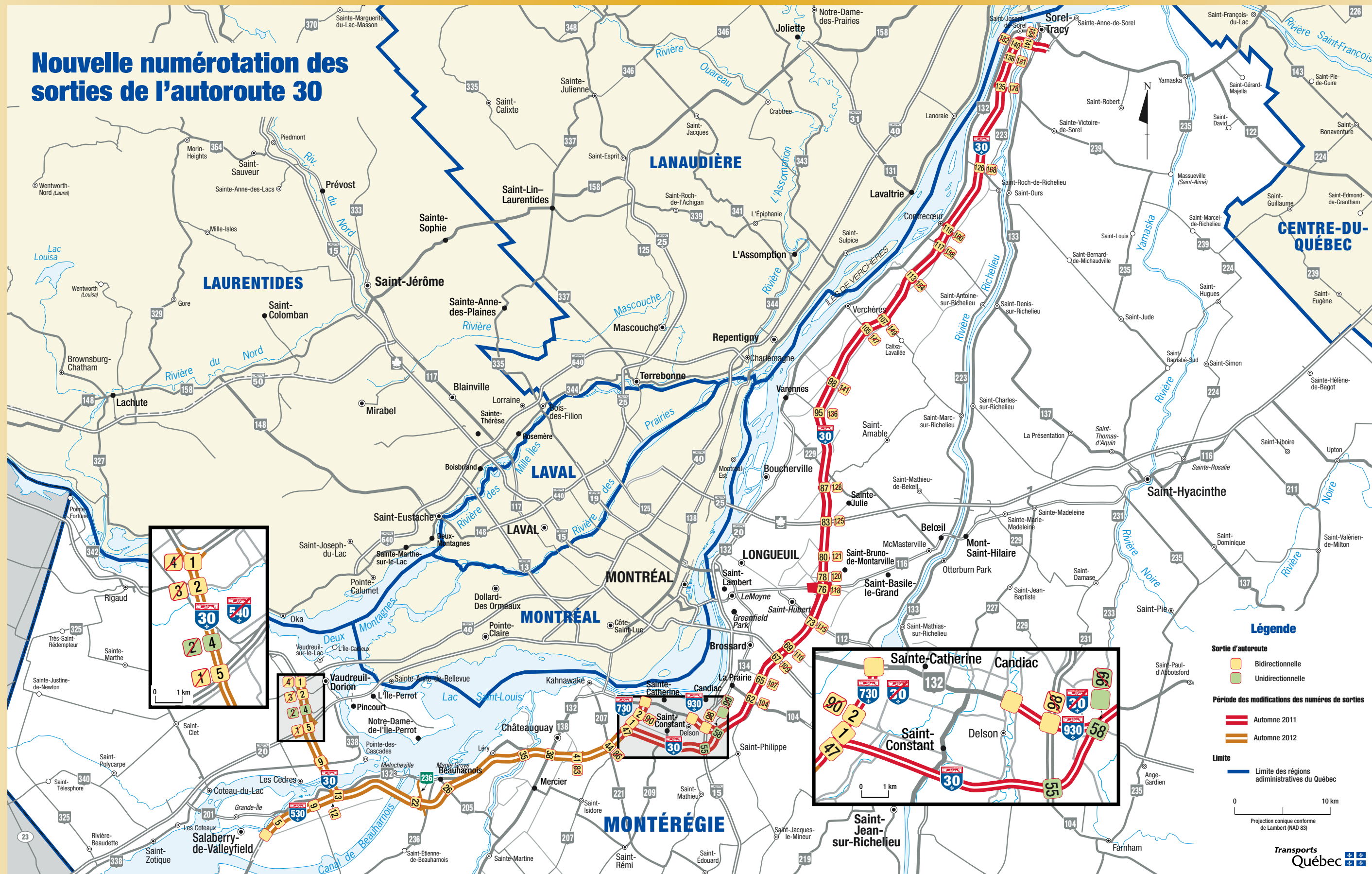
Pourquoi modifier les numéros de sortie?

Les numéros de sortie sont modifiés dans l'objectif d'uniformiser la signalisation sur le réseau routier du Québec et de s'adapter à la pratique nord-américaine. Ainsi, au Québec, ces numéros sont déterminés d'une façon précise : le point le plus à l'ouest ou le plus au sud est choisi comme début du kilométrage. Chaque numéro de sortie comprend donc le nombre de kilomètres parcourus depuis le début de la route. Cette façon de faire permet de connaître le nombre de kilomètres entre chaque sortie.

Passez le mot!

Nous invitons fortement tous nos partenaires à diffuser l'information nécessaire à leur clientèle, en temps opportun. Nous les encourageons à modifier leurs outils de communication afin de faciliter les déplacements des usagers (site Internet, indications pour se rendre à un commerce, etc.).

Nouvelle numérotation des sorties de l'autoroute 30



Légende

Sortie d'autoroute

- Bidirectionnelle
- Unidirectionnelle

Période des modifications des numéros de sorties

- Automne 2011
- Automne 2012

Limite

- Limite des régions administratives du Québec

0 10 km
Projection conique conforme de Lambert (NAD 83)

Renumérotation des sorties de l'autoroute 30

Sorties actuelles	Nouvelles sorties : km 0 à l'A-40	Description
4	1	Autoroute 40
3	2	Boulevard de la Cité-des-Jeunes (route 340)
2	4	Rue Henry-Ford (route 342, route Harwood)
1	5	Autoroute 20
	9	Route 338
	13	Autoroute 530 ouest, Salaberry-de-Valleyfield
	22	Nouvelle route 236
	26	Chemin de la Beauce (route 205)
	35	Chemin Haute-Rivière
	38	Boulevard Saint-Jean-Baptiste (route 132-138)
83	41	Boulevard Industriel
86	44	Route 207-221
	47	Autoroute 730 nord, Saint-Constant
	55	Autoroute 15
	58	Autoroute 930 ouest, Candiac
104	62	Chemin Saint-Jean (route 104)
107	65	Boul Matte, Boul. de Rome
109	67	Autoroute des Cantons-de-l'Est (autoroute 10), Montréal/Sherbrooke
110	69	Grande Allée
115	73	Chambly, Boul. Cousineau (route 112), Ch. de Chambly
118	76	Boul. des Promenades, Pont Jacques-Cartier, (route 116), Beloeil
120	78	Boul. Clairevue, Saint-Bruno-de-Montarville, Centre-ville
121	80	Montée Montarville Boul. De Montarville,
125	83	Autoroute Jean-Lesage (autoroute 20) Montréal/Québec
128	87	Varenes, St-Amable/Ste-Julie
136	95	Chemin-de-la-Butte-aux-Renards, Montée de Picardie/Varenes
141	98	Montée de la Baronnie
147	105	Verchères
149	107	Calixa-Lavallée/St-Marc-sur-Richelieu
154	113	Montée Lapierre, Contrecoeur
158	117	St-Antoine-sur-Richelieu, Montée de la Pomme-D'or, Contrecoeur
160	119	Rue St-Antoine, Contrecoeur
168	126	Montée St-Roch, ContrecoeurSt-Roch-de-Richelieu
178	135	Chemin du Golf
181	138	Boul. de Tracy, Boul. des Érables
182	140	Boul. St-Louis
184	141	Saint-Joseph-de-Sorel, Route 223, Chemin St-Roch

530

Sorties actuelles	Nouvelles sorties : km 0 au chemin Larocque	Description
-	-	Chemin Larocque (route 132-201)
-	-	Début des voies divisées
-	5	Boul. Mgr-Langlois (route 132-201)
-	9	Rue Pie-XII (60990)
-	12	Autoroute 30

730

Sorties actuelles	Nouvelles sorties : km 0 à l'A-30	Description
-	1	Autoroute 30
90	2	Montée St-Régis (St-Constant)
-	-	Route 132

930

Sorties actuelles	Nouvelles sorties : km 0 à l'A-15	Description
-	-	Chemin St-François-Xavier
98	-	Autoroute 15
99	-	Boul. Jean-Leman, Candiac, St-Philippe

Pour nous joindre

Bureau de projet de l'autoroute 30
 Bureau 13.10
 500, boul. René-Lévesque Ouest
 Montréal (Québec) H2Z 1W7

Téléphone : 514 873-0234
 Télécopieur : 514 864-2155

Courriel : bureaudeprojeta30@mtq.gouv.qc.ca
 Site Internet : www.autoroute30.qc.ca

Dépôt légal : Bibliothèque et Archives Canada
 ISSN 1715-748X